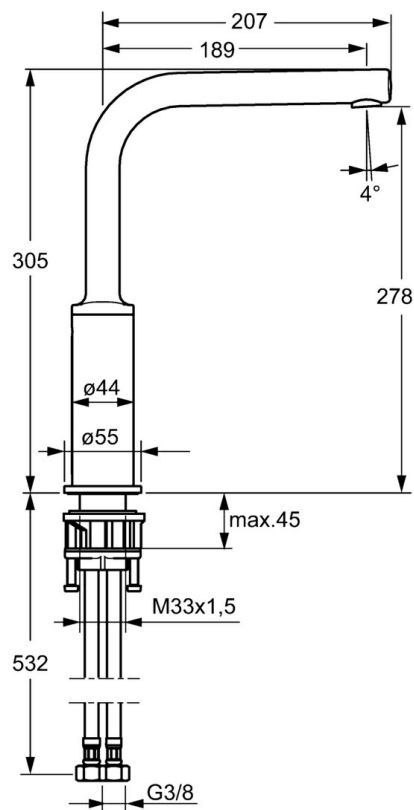
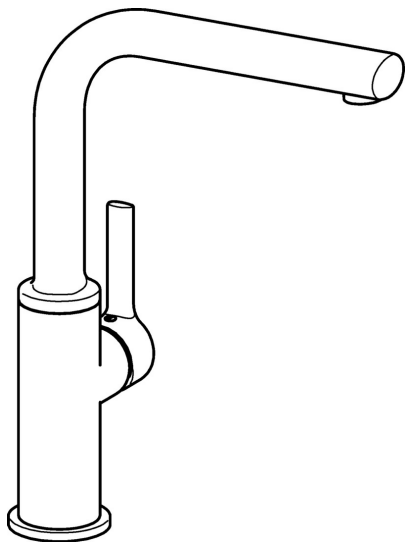


EAN: 4015474263109
static.hansa.com/54902273



- Cucina
- Leva laterale
- Montaggio d'appoggio
- Cromo
- Bocca orientabile
- Rompigetto Standard
- Leva con simbolo F+C, Leva/Manopola monocomando
- Cartuccia a dischi ceramici \varnothing 25mm
- Collegamento con flessibili
- Corpo interno in ottone a basso contenuto di piombo < 0,3 %, Ottone DZR, Condotti acqua senza rivestimento in nichel



Dati tecnici

Caratteristiche flusso

Portata 3 bar (con limitatore di flusso)

9.0 l/min

Caratteristiche tecniche

Misura DN (dimensione nominale)

DN15

Fornitura di acqua calda

max. +70°C

Pressione di esercizio

1-10 bar

Misura della connessione

G3/8

Projection

189 mm

Materiale

Ottone

Norme

Standard EN

EN 817

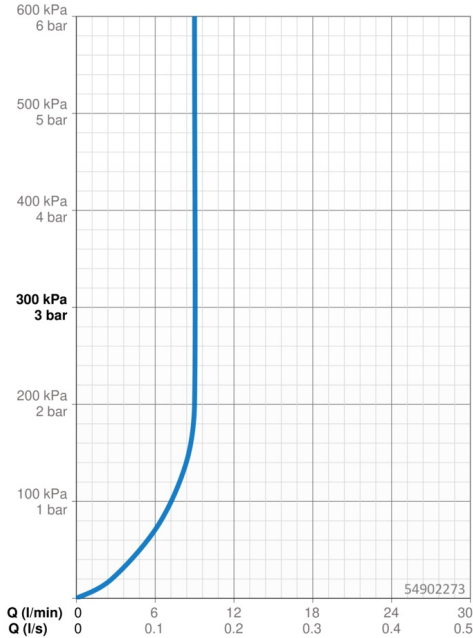
Classe di rumorosità

I (ISO 3822)

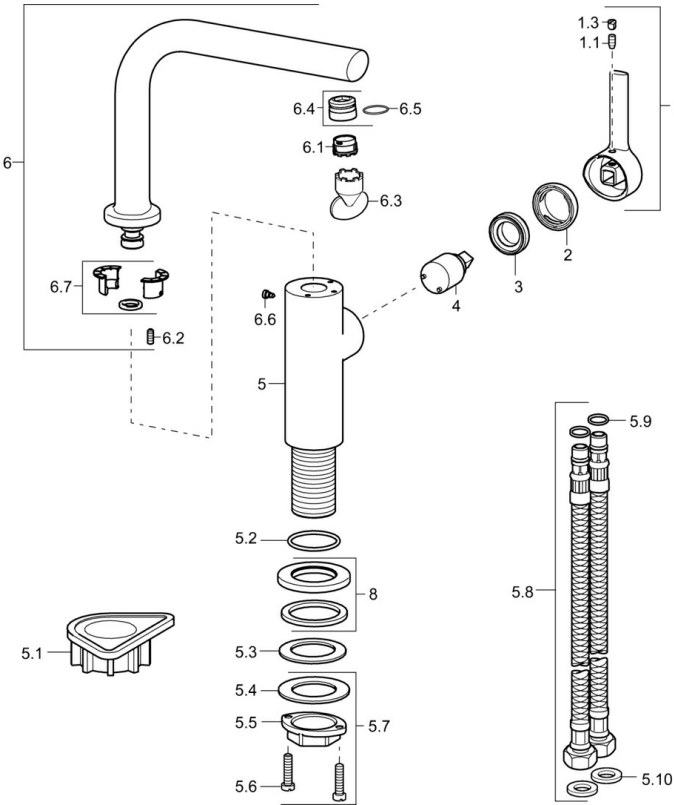
Certificati/Dichiarazioni

ABP

P-IX 29664/IO



Parti di ricambio



SP54902273

| | Nome | Codice |
|------|--|----------|
| 1 | Leva, 2.5 Cromo | 59913985 |
| 1.1 | Screw, M5x8, SW2.5 | 59904755 |
| 1.3 | Spinotto Cromo | 59913762 |
| 2 | Cappuccio Cromo | 59913957 |
| 3 | Dado di fissaggio, M32x1, SW24 | 59913958 |
| 4 | Cartuccia, 2.5 | 59913914 |
| 5.1 | Base per fissaggio | 59910008 |
| 5.2 | O-ring, 35x2.5 | 59905020 |
| 5.3 | Giunto, 48x33.5x2 | 59902283 |
| 5.7 | Set di fissaggio | 59913371 |
| 5.8 | Cannette flessibili, L=550, G3/8-M8x1 | 59913969 |
| 5.9 | O-ring, 6x1.4 | 59913266 |
| 5.10 | Giunto, 9.5x14.4x2 | 59912551 |
| 6 | Bocca girevole con estractore Cromo Fuori produzione | 59913990 |
| 6.1 | Aeratore, M18.5x1 GPM-TJ | 59913987 |
| 6.2 | Viti di fissaggio, M4x8 | 59913989 |
| 6.3 | Chiave per aeratore, M18.5 | 59913367 |
| 6.4 | Fitting ring for aerator Cromo | 59913654 |
| 6.6 | Screw, M4x7 | 59902075 |
| 6.7 | Kit di guarnizione | 59911884 |
| 8 | Piastra, d 55 mm Cromo | 59913963 |