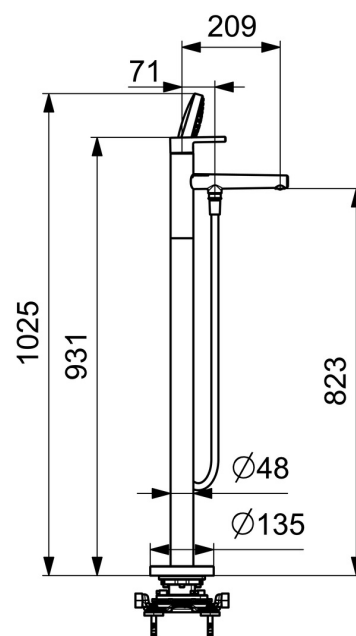
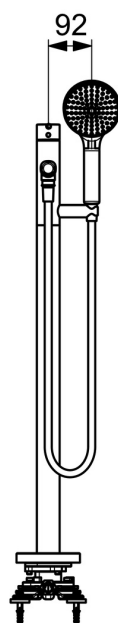
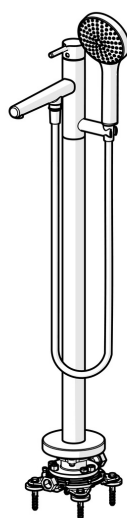


EAN: 4057304017599
static.hansa.com/54832007



- Vasca & doccia
- Monocomando
- Montaggio a pavimento
- Cromo
- Bocca fissa
- Leva/Manopola monocomando, Leva pin, Leva con simbolo F+C
- Deviatore pull
- Doccetta a mano, Flessibile doccia (1600 mm)
- Limitatore di temperatura, Limitatore di temperatura regolabile
- Cartuccia a dischi ceramici $\varnothing 40\text{mm}$
- Ottone DZR



Dati tecnici

Caratteristiche flusso

Portata 3 bar20.4 / 13.8 l/min

Caratteristiche tecniche

Fornitura di acqua calda
Pressione di esercizio
Misura della connessione
Projection
Backflow prevention (EN1717)
Materiale

max. +80°C
0.5-10 bar
G1/2
209 mm
EB
Ottone

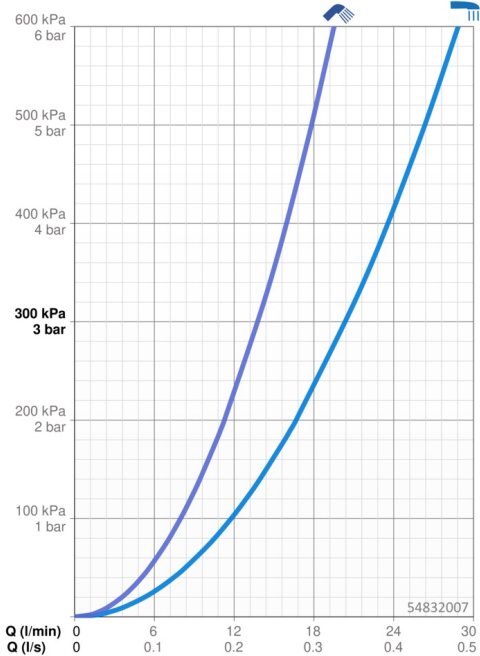
Norme

Standard EN
Classe di rumorosità

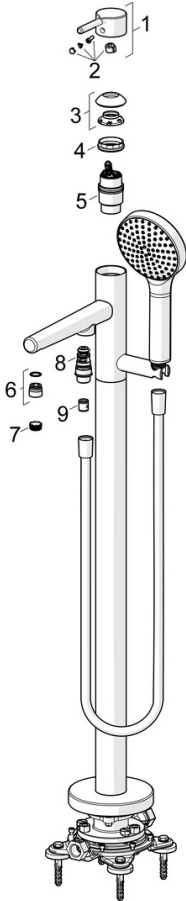
EN 817
I (ISO 3822)

Certificati/Dichiarazioni

Dichiarazione di conformitàDoC



Parti di ricambio



SP54832007

	Nome	Codice
01	Leva Cromo	1014994V
02	Tappo	59914573
03	Cappuccio Cromo	59914649
04	Dado di fissaggio, M42x1.5, SW 38	59914128
05	Cartuccia, 4.0 Classic	59914129
06	Fitting ring for aerator Cromo	59914645
07	Aeratore, M18.5x1	59914662
08	Deviatore	59914663
09	Valvola antiriflusso	59905714