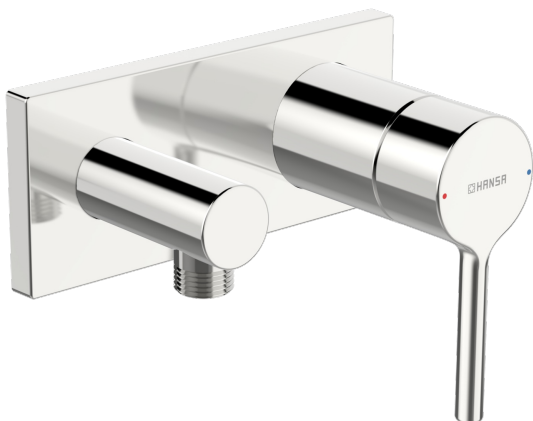
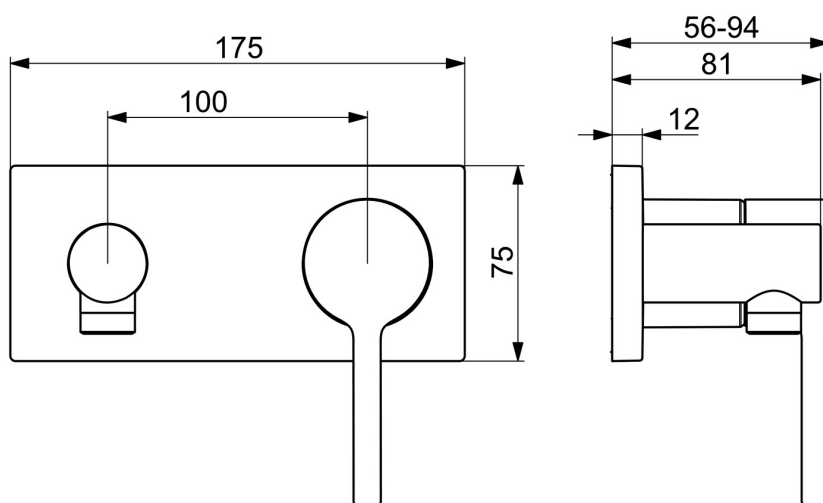
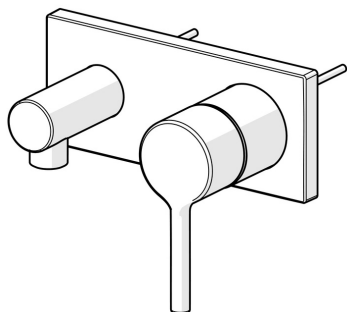


EAN: 4057304017575
static.hansa.com/54819007



- Soluzioni doccia
- Set esterno, Monocomando
- Montaggio a parete con unità d'incasso
- Cromo
- Leva/Manopola monocomando, Leva pin, Leva con simbolo F+C
- Limitatore di temperatura, Limitatore di temperatura regolabile
- Cartuccia a dischi ceramici \varnothing 40mm
- Ottone DZR
- Placca cromata, Placca quadrata



Dati tecnici

Caratteristiche flusso

Portata 3 bar

12.0 l/min

Caratteristiche tecniche

Fornitura di acqua calda

max. +80°C

Pressione di esercizio

0.5-10 bar

Materiale

Ottone

Norme

Standard EN

EN 817

Classe di rumorosità

II (ISO 3822)

Certificati/Dichiarazioni

Dichiarazione di conformità

DoC

EPD

S-P-07752

Sostenibilità

EPD module A1 (kg CO2 eq.)

8,28

EPD module A2 (kg CO2 eq.)

0,26

EPD module A3 (kg CO2 eq.)

5,17

EPD module A1-A3 (kg CO2 eq.)

13,66

EPD module A4 (kg CO2 eq.)

0,23

EPD module B7 (kg CO2 eq.)

2316,00

EPD module C2 (kg CO2 eq.)

0,01

EPD module C3 (kg CO2 eq.)

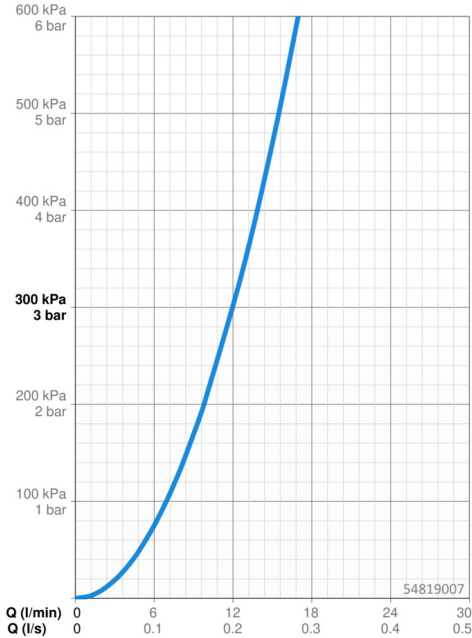
0,01

EPD module C4 (kg CO2 eq.)

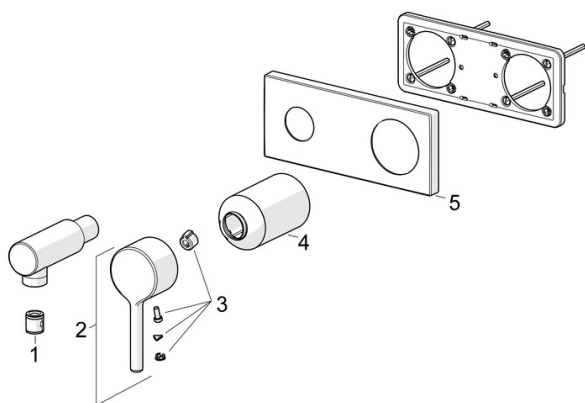
0,18

EPD module D (kg CO2 eq.)

-4,23



Parti di ricambio



SP54819007

	Nome	Codice
01	Valvola antiriflusso	59905714
02	Leva Cromo	1014994V
03	Tappo	59914573
04	Rosetta Cromo	59914572
05	Piastra, 175x75 mm Cromo Fuori produzione	59913733