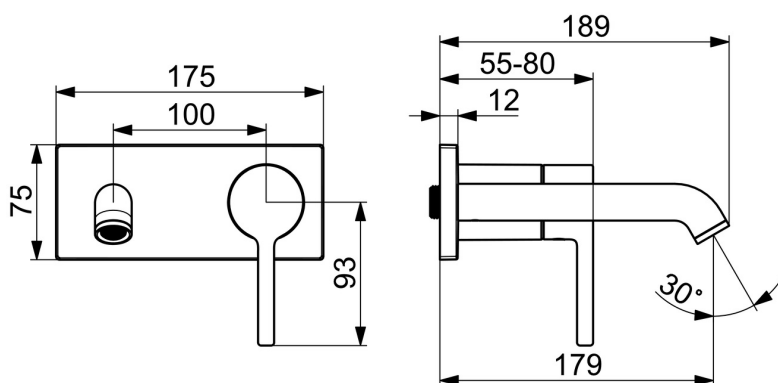
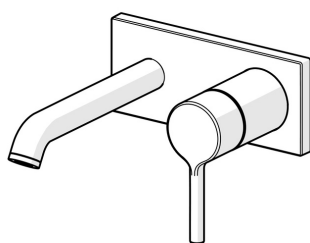


EAN: 4057304017278
static.hansa.com/54802107



- Wastafel
- Afbouwset, Eengreeps
- Wandmontage voor inbouwunit
- Chroom
- Vaste uitloop
- PCA® mousseur voor een drukonafhankelijke doorstroom
- Eengreeps bediend, Pinhendel, Hendel met warm-koud-aanduiding
- Temperatuurbegrenzer, Temperatuurbegrenzer (achteraf instelbaar)
- Kraanhuis gemaakt van DZR messing
- Frame tbv rozetten, Vierkante rozet



Technische gegevens

Doorstromingseigenschappen

Doorstroomhoeveelheid bij 3 bar	6.0 l/min
Doorstroomhoeveelheid bij 3 bar (met debietregelaar)	6.0 l/min

Technische eigenschappen

Warmwatertoevoer	max. +80°C
Werkdruk	0.5-10 bar
Aansluitmaat	G1/2
Projection	179 mm
Terugstroom beveiliging (EN1717)	AA
Materiaal	brass

Voorschriften

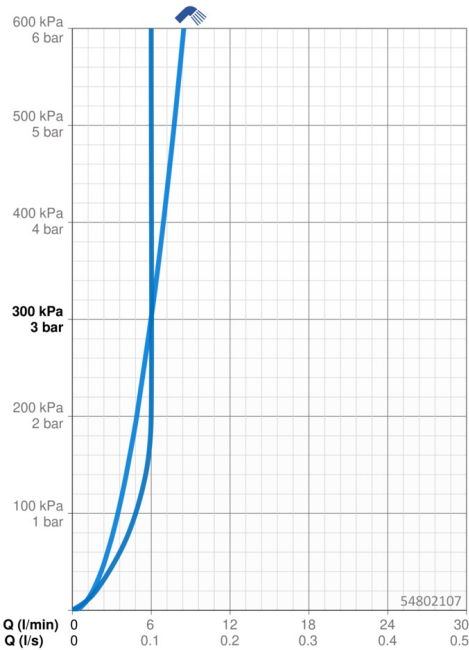
EN-norm	EN 817
---------	--------

Toestemmingen en Verklaringen

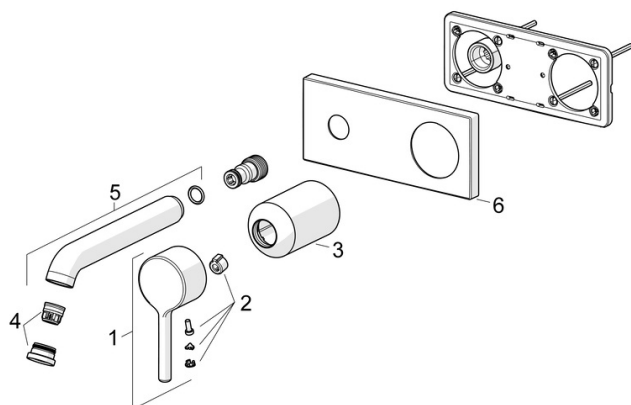
EPD	S-P-07752
-----	-----------

Duurzaamheid

EPD module A1 (kg CO2 eq.)	8,31
EPD module A2 (kg CO2 eq.)	0,26
EPD module A3 (kg CO2 eq.)	5,18
EPD module A1-A3 (kg CO2 eq.)	13,70
EPD module A4 (kg CO2 eq.)	0,23
EPD module B7 (kg CO2 eq.)	1158,00
EPD module C2 (kg CO2 eq.)	0,01
EPD module C3 (kg CO2 eq.)	0,01
EPD module C4 (kg CO2 eq.)	0,18
EPD module D (kg CO2 eq.)	-4,24



Reserveonderdelen



SP54802107

	Naam	Code
01	Hendel Chroom	1014994V
02	Sierdop	59914573
03	Rosassen Chroom	59914572
04	Mousseur en sleutel, PCA 5.7 l/min	1012273V
05	Uitloop Chroom	1012276V
06	Afdekplaat, 175x75 mm Chroom	1012277V