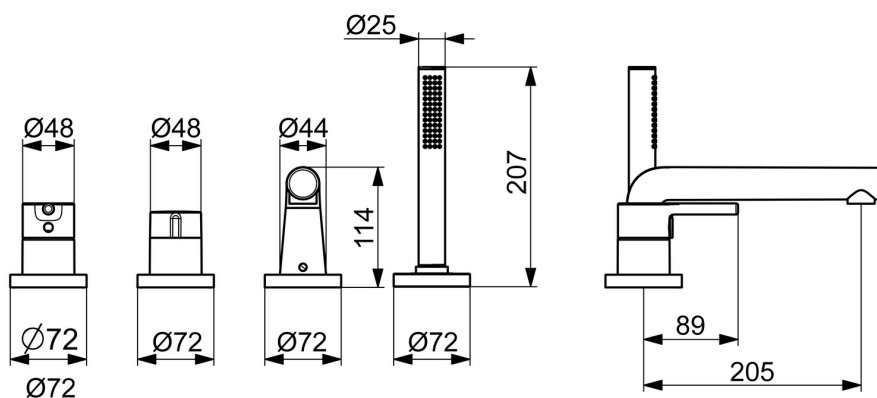
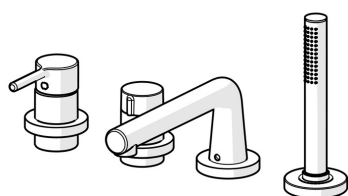


EAN: 4057304017544
static.hansa.com/54719007



- Vasca & doccia
- Set esterno, Monocomando
- Montaggio a bordo vasca
- Cromo
- Bocca fissa
- Rompigetto Standard
- Leva/Manopola monocomando, Leva pin, Leva con simbolo F+C
- Deviatore a rotazione
- Doccetta a mano, Supporto doccetta, Flessibile doccia (1750 mm)
- Sensibile - Getto d'acqua delicato
- Limitatore di temperatura, Limitatore di temperatura regolabile
- Cartuccia a dischi ceramici Ø 40mm
- Ottone DZR
- Placca rotonda
- 1 getto



Dati tecnici

Caratteristiche flusso

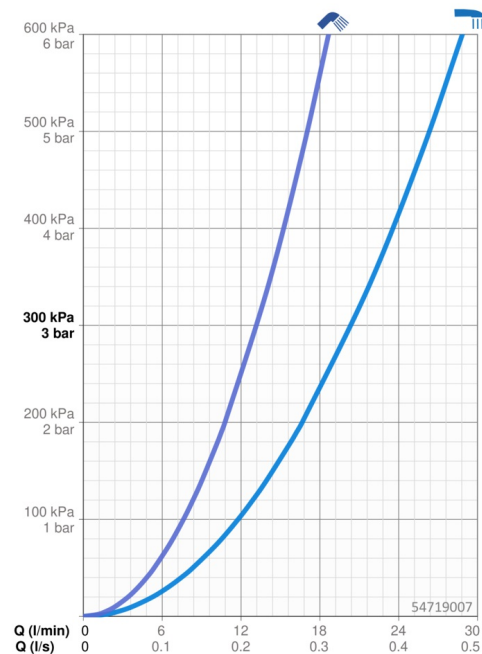
Portata 3 bar **20.4 / 13.2 l/min**

Caratteristiche tecniche

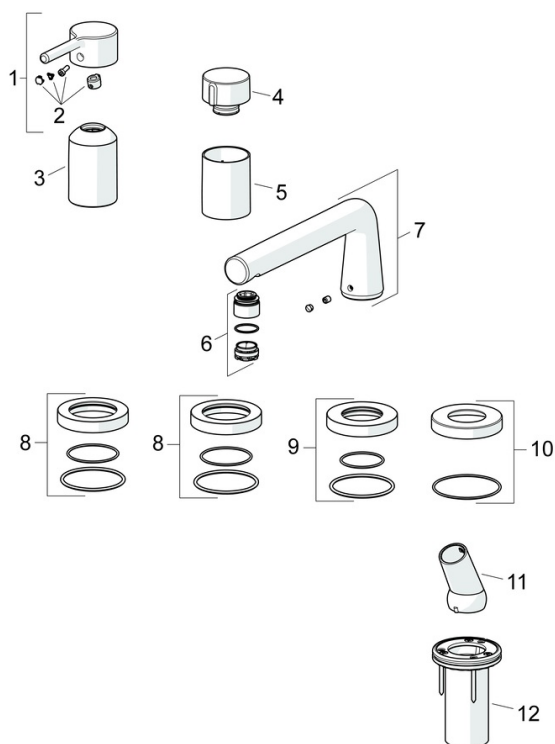
Fornitura di acqua calda **max. +80°C**
Pressione di esercizio **0.5-10 bar**
Projection **205 mm**
Materiale **Ottone**

Norme

Standard EN **EN 817**



Parti di ricambio



SP54719007

| | Nome | Codice |
|----|-------------------------------------|----------|
| 01 | Leva Cromo | 1014994V |
| 02 | Tappo | 59914573 |
| 03 | Rosetta Cromo | 59914572 |
| 04 | Manopola di apertura Cromo | 59914669 |
| 05 | Rosetta Cromo | 59914671 |
| 06 | Aeratore e chiave, CACHE M24x1 C | 1014219V |
| 07 | Bocca Cromo | 1012598V |
| 08 | Piastra, d 72 mm, for Compact Cromo | 59914667 |
| 09 | Piastra, d 72 mm Cromo | 59913278 |
| 10 | Piastra, d 72 mm Cromo | 59914672 |
| 11 | Titolare Cromo | 59912282 |
| 12 | Supporto per doccia | 59914673 |