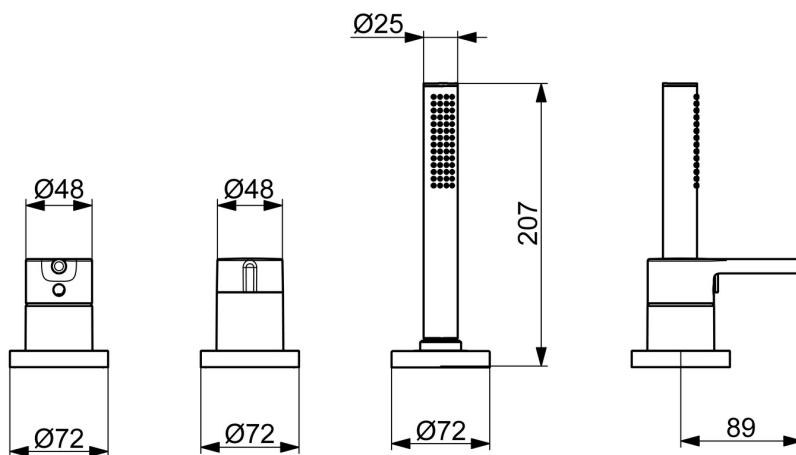
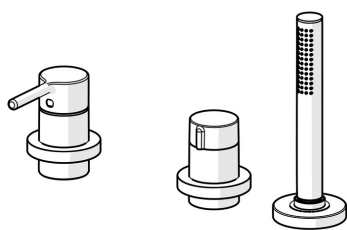


EAN: 4057304017537  
[static.hansa.com/54709007](https://static.hansa.com/54709007)



- Vasca & doccia
- Set esterno, Monocomando
- Montaggio a bordo vasca
- Cromo
- Leva/Manopola monocomando, Leva pin, Leva con simbolo F+C
- Deviatore a rotazione
- Doccetta a mano, Supporto doccetta, Flessibile doccia (1750 mm)
- Sensibile - Getto d'acqua delicato
- Limitatore di temperatura, Limitatore di temperatura regolabile
- Cartuccia a dischi ceramici Ø 40mm
- Ottone DZR
- Placca rotonda
- 1 getto



Dati tecnici

Caratteristiche flusso

Portata 3 bar

13.2 l/min

Caratteristiche tecniche

Fornitura di acqua calda

max. +80°C

Pressione di esercizio

0.5-10 bar

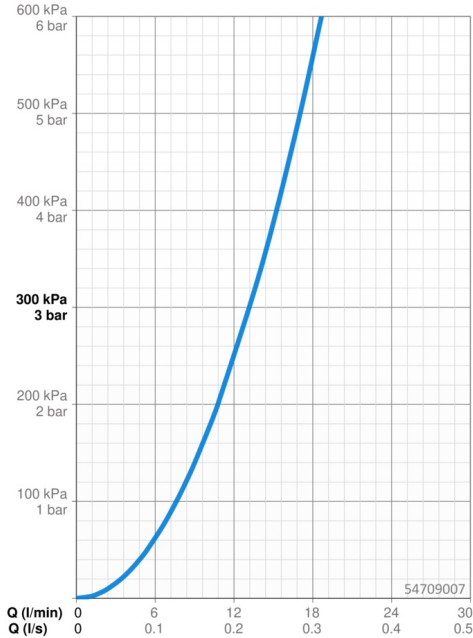
Materiale

Ottone

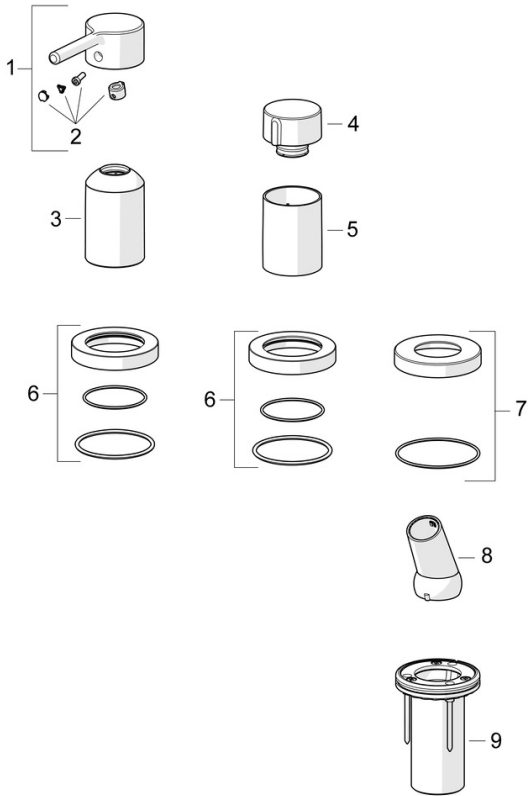
Norme

Standard EN

EN 817



Parti di ricambio



SP54709007

	Nome	Codice
01	Leva Cromo	1014994V
02	Tappo	59914573
03	Rosetta Cromo	59914572
04	Manopola di apertura Cromo	59914669
05	Rosetta Cromo	59914671
06	Piastra, d 72 mm, for Compact Cromo	59914667
07	Piastra, d 72 mm Cromo	59914672
08	Titolare Cromo	59912282
09	Supporto per doccia	59914673