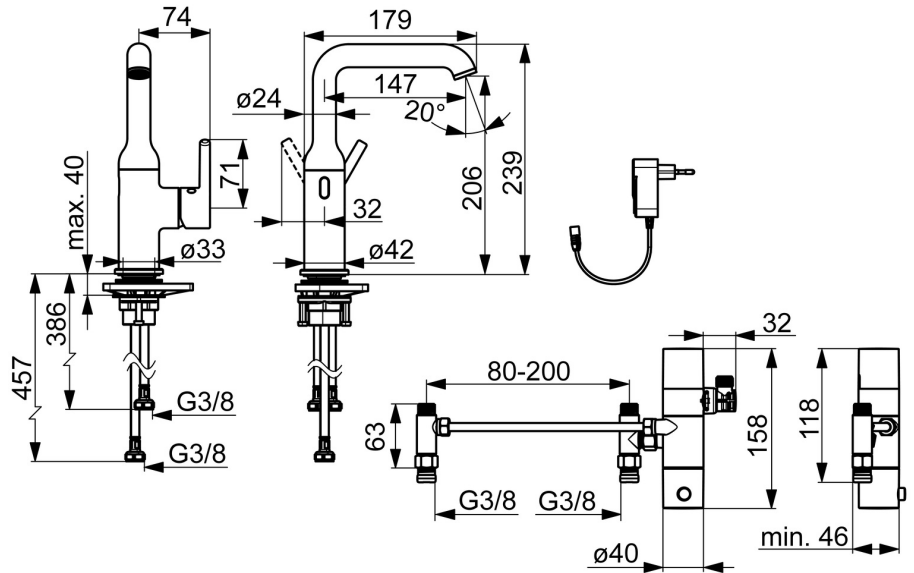
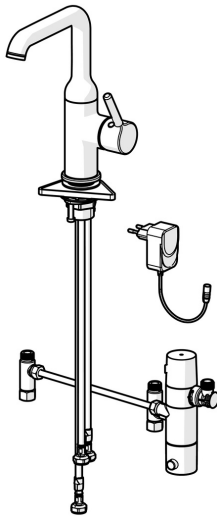


EAN: 4057304017513
static.hansa.com/54652209



- Wastafel
- Hybride, Opbouwvoeding met stekker, Bluetooth
- Wastafelmontage
- Chroom
- Draaibare uitloop
- CASCADE® mousseur, PCA® mousseur voor een drukonafhankelijke doorstroom
- Eengreeps bediend, Hendel met warm-koud-aanduiding
- Temperatuurbegrenzer, Temperatuurbegrenzer (achteraf instelbaar)
- ø 30 mm keramisch binnenwerk voor debiet en temperatuur instelling
- Advanced PSD sensor, Magneetventiel, Voeding
- Flexibele aansluitslang(en)
- Kraanhuis gemaakt van DZR messing
- Zonder afvoergarnituur



Technische gegevens

Doorstromingseigenschappen

Doorstroomhoeveelheid bij 3 bar (met debietregelaar)

6.0 l/min

Technische eigenschappen

Warmwatertoevoer

max. +70°C

Werkdruk

1-10 bar

Aansluitmaat

G3/8

Projection

147 mm

Terugstroom beveiliging (EN1717)

EB

Materiaal

brass

Software-instellingen

Automatische spoeling

off (off/1-120 h)

Automatische spoeling periode

30 s (1-1800 s)

Max. looptijd

10 s (1-1800s)

Eigenschappen elektronica

Elektrische aansluiting

230 / 9 V

Bluetooth version

5.x (D060576)

Voorschriften

EU-richtlijn

C € Radio Equipment Directive 2014/53/EU , Low Voltage Directive 2014/35/EU , EMC Directive 2014/30/EU , RoHS Directive 2011/65/EU

EN-norm

EN 817, EN 15091, ETSI EN 301 489-1 V1.9.2 , ETSI EN 300 328 v2.2.2 , EN 61000-6-1:2007 , EN 61000-6-3:2007+A1:2011+AC:2012 , EN 60335-1:2012+A11+A13+A14+A2+A15:2021, Part 19.11.4

Geluidsklasse

I (ISO 3822)

Beschermingsklasse

IP 55

Toestemmingen en Verklaringen

Verklaring van overeenstemming

RED

EPD

S-P-07818

Duurzaamheid

EPD module A1 (kg CO2 eq.)

14,42

EPD module A2 (kg CO2 eq.)

0,71

EPD module A3 (kg CO2 eq.)

0,57

EPD module A1-A3 (kg CO2 eq.)

15,70

EPD module A4 (kg CO2 eq.)

0,43

EPD module B7 (kg CO2 eq.)

930,00

EPD module C2 (kg CO2 eq.)

0,03

EPD module C3 (kg CO2 eq.)

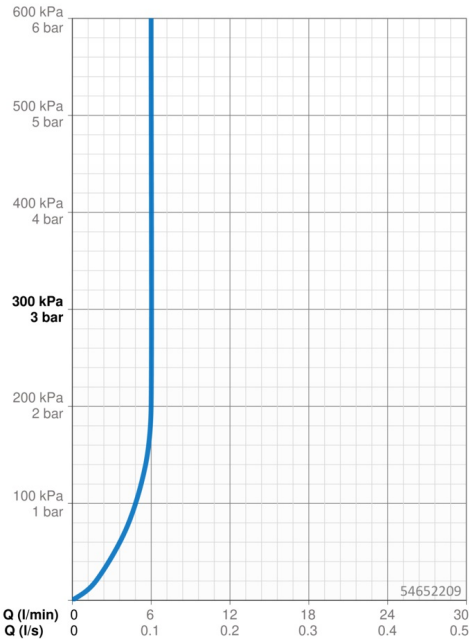
0,03

EPD module C4 (kg CO2 eq.)

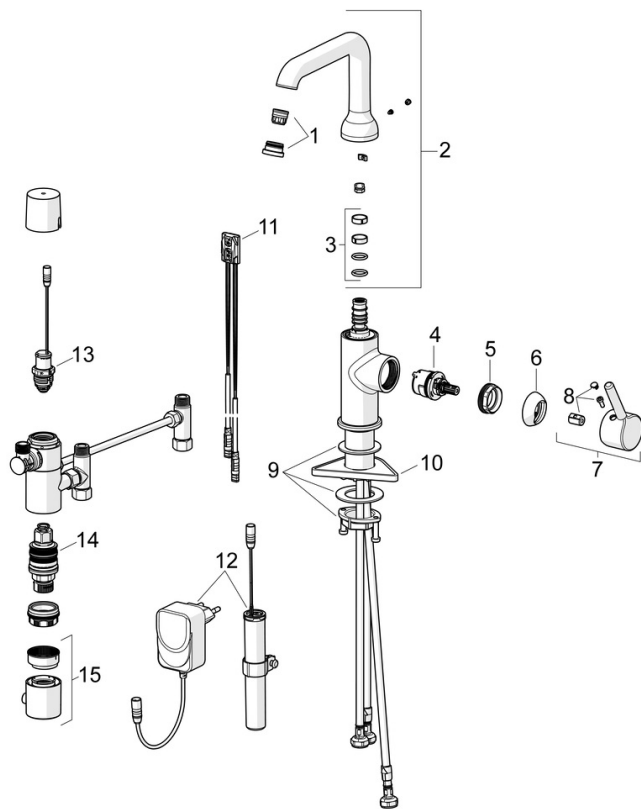
0,56

EPD module D (kg CO2 eq.)

-10,60



Reserveonderdelen



SP54602209

	Naam	Code
01	Mousseur en sleutel, PCA 5.7 l/min	1012273V
02	Hoge uitloop Chrom	1012339V
03	Dichting uitloop	59914266
04	Binnenwerk, 3.0	1014428V
05	Schroefring, M34x1.5	1012133V
06	Kap Chrom	1012132V
07	Hendel Chrom	1001749V
08	Sierdop Chrom	1012105V
09	Bevestigingsset	59913479
10	Verstevigingsplaat	59910008
11	Fotocel, 3/9 V, Bluetooth	1014212V
12	Patareikarbik kompl.	1013124V
12	Electrische doos, 230/9 V, 550 mA	64490900
13	Magneetventiel, 3 V	59914338
14	Thermostaat/binnenwerk, 3.4	59914114
15	Temperatuur hendel Chrom	602062V