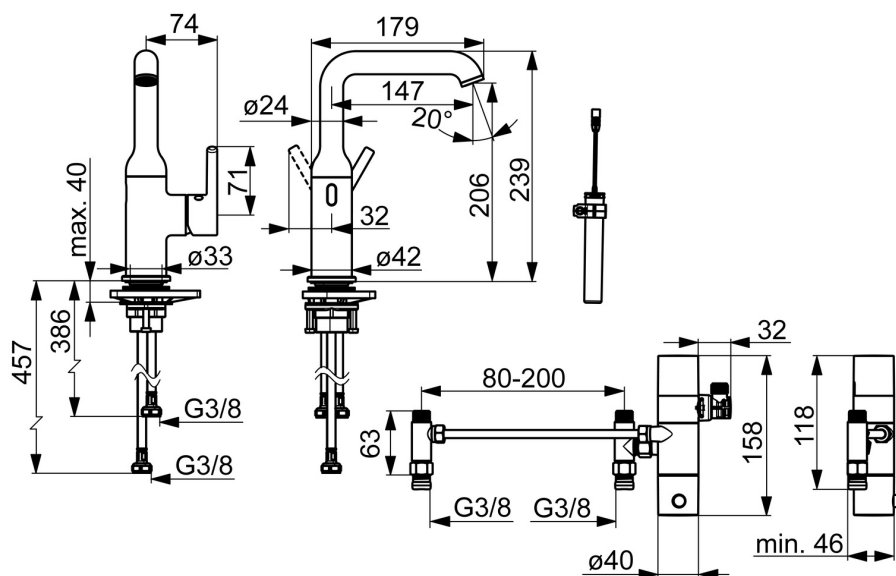
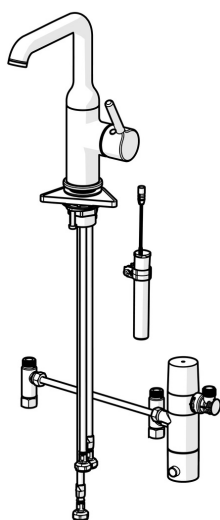


EAN: 4057304017490
static.hansa.com/54602209



- Lavabo
- Ibrido, Alimentazione a batteria, Bluetooth®
- Montaggio d'appoggio
- Cromo
- Bocca orientabile
- Rompigetto Standard, PCA® portata costante indipendentemente dalle variazioni di pressione
- Leva/Manopola monocomando, Leva con simbolo F+C
- Limitatore di temperatura, Limitatore di temperatura regolabile
- Cartuccia a dischi ceramici \varnothing 30mm
- Sensore PSD avanzato, Valvola elettromagnetica, Indicazione batteria scarica
- Collegamento con flessibili
- Ottone DZR
- Senza piletta di scarico



Dati tecnici

Caratteristiche flusso

Portata 3 bar (con limitatore di flusso)	6.0 l/min
--	-----------

Caratteristiche tecniche

Fornitura di acqua calda	max. +70°C
Pressione di esercizio	1-10 bar
Misura della connessione	G3/8
Projection	147 mm
Backflow prevention (EN1717)	EB
Materiale	Ottone

Impostazioni software

Scarico automatico	off (off/1-120 h)
Periodo di scarico automatico	30 s (1-1800 s)
Periodo di scorrimento max.	10 s (1-1800s)

Caratteristiche elettroniche

Batteria	AA 1.5 V Lithium x 2
Bluetooth version	5.x (D060576)

Norme

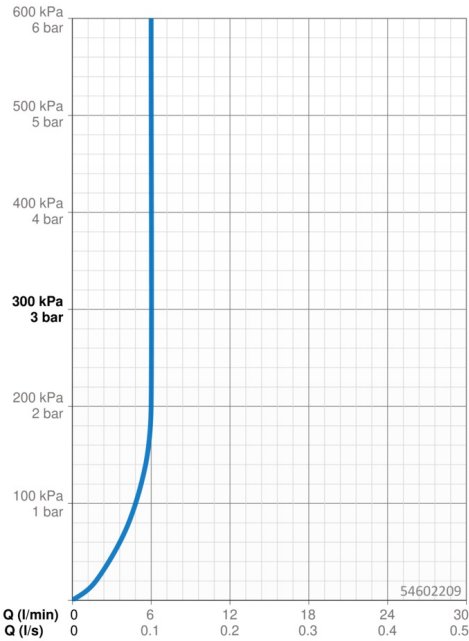
Direttiva EU	C € Radio Equipment Directive 2014/53/EU , Low Voltage Directive 2014/35/EU , EMC Directive 2014/30/EU , RoHS Directive 2011/65/EU
Standard EN	EN 817, EN 15091, ETSI EN 301 489-1 V1.9.2 , ETSI EN 300 328 v2.2.2 , EN 61000-6-1:2007 , EN 61000-6-3:2007+A1:2011+AC:2012 , EN 60335-1:2012+A11+A13+A1+A14+A2+A15:2021, Part 19.11.4
Classe di rumorosità	I (ISO 3822)
Classe di protezione	IP 55

Certificati/Dichiarazioni

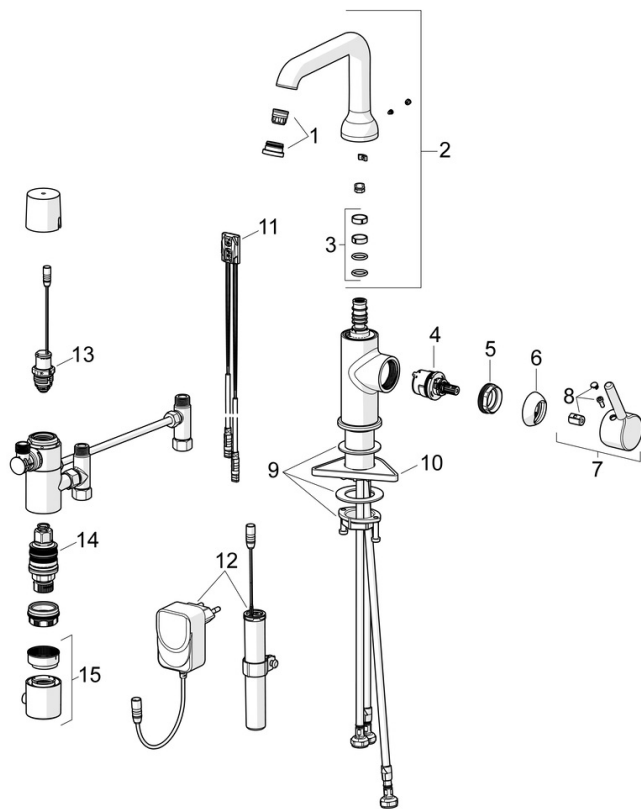
EPD	S-P-07818
-----	-----------

Sostenibilità

EPD module A1 (kg CO2 eq.)	13,86
EPD module A2 (kg CO2 eq.)	0,68
EPD module A3 (kg CO2 eq.)	0,55
EPD module A1-A3 (kg CO2 eq.)	15,10
EPD module A4 (kg CO2 eq.)	0,41
EPD module B7 (kg CO2 eq.)	930,00
EPD module C2 (kg CO2 eq.)	0,03
EPD module C3 (kg CO2 eq.)	0,03
EPD module C4 (kg CO2 eq.)	0,54
EPD module D (kg CO2 eq.)	-10,19



Parti di ricambio



SP54602209

	Nome	Codice
01	Aeratore e chiave, PCA 5.7 l/min	1012273V
02	Alta becco Cromo	1012339V
03	Kit guarnizioni per bocca	59914266
04	Cartuccia, 3.0	1014428V
05	Dado di fissaggio, M34x1.5	1012133V
06	Cappuccio Cromo	1012132V
07	Leva Cromo	1001749V
08	Tappo Cromo	1012105V
09	Set di fissaggio	59913479
10	Base per fissaggio	59910008
11	Sensore, 3/9 V, Bluetooth	1014212V
12	Box per batteria completo	1013124V
12	Alimentazione elettrica, 230/9 V, 550 mA	64490900
13	Valvola magnetica, 3 V	59914338
14	Cartuccia termostatica, 3.4	59914114
15	Maniglia per regolazione della temperatura Cromo	602062V