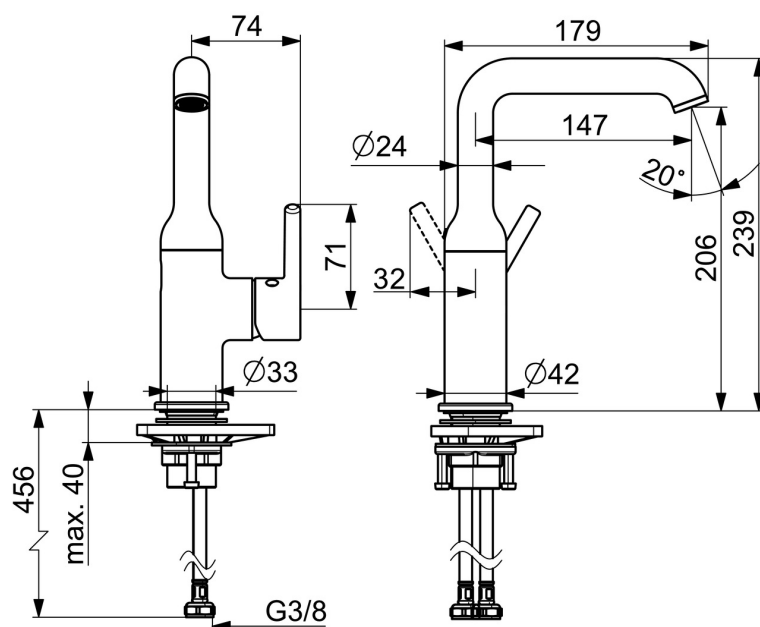
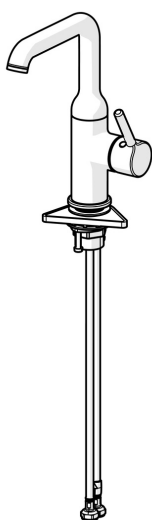


EAN: 4057304017452  
[static.hansa.com/54552207](https://static.hansa.com/54552207)



- Wastafel
- Eengreeps, zijbediend
- Wastafelmontage
- Chroom
- Draaibare uitloop
- CASCADE® mousseur, PCA® mousseur voor een drukonafhankelijke doorstroom
- Eengreeps bediend, Pinhendel, Hendel met warm-koud-aanduiding
- Temperatuurbegrenzer
- ø 30 mm keramisch binnenwerk voor debiet en temperatuur instelling
- Flexibele aansluitslang(en)
- Kraanhuis gemaakt van DZR messing
- Zonder afvoergarnituur



## Technische gegevens

### Doorstromingseigenschappen

Doorstroomhoeveelheid bij 3 bar (met debietregelaar)

6.0 l/min

### Technische eigenschappen

Warmwatertoevoer

max. +70°C

Werkdruk

0.5-10 bar

Aansluitmaat

G3/8

Projection

147 mm

Terugstroom beveiliging (EN1717)

AA

Materiaal

brass

### Voorschriften

EN-norm

EN 817

Geluidsklasse

I (ISO 3822)

### Toestemmingen en Verklaringen

Verklaring van overeenstemming

DoC

EPD

S-P-06391

### Duurzaamheid

EPD module A1 (kg CO2 eq.)

8,22

EPD module A2 (kg CO2 eq.)

0,39

EPD module A3 (kg CO2 eq.)

0,78

EPD module A1-A3 (kg CO2 eq.)

9,40

EPD module A4 (kg CO2 eq.)

0,26

EPD module B7 (kg CO2 eq.)

1854,00

EPD module C2 (kg CO2 eq.)

0,02

EPD module C3 (kg CO2 eq.)

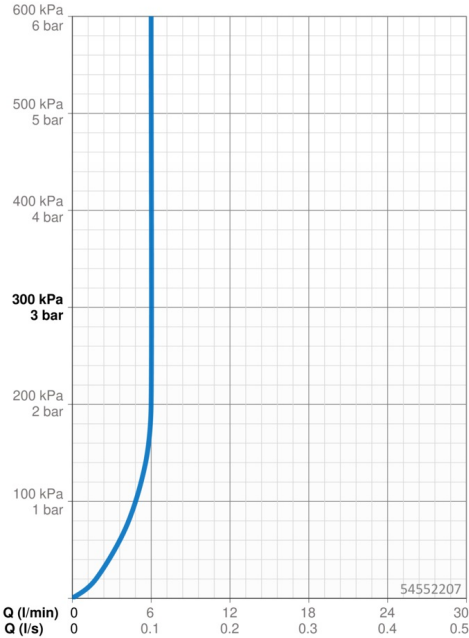
0,02

EPD module C4 (kg CO2 eq.)

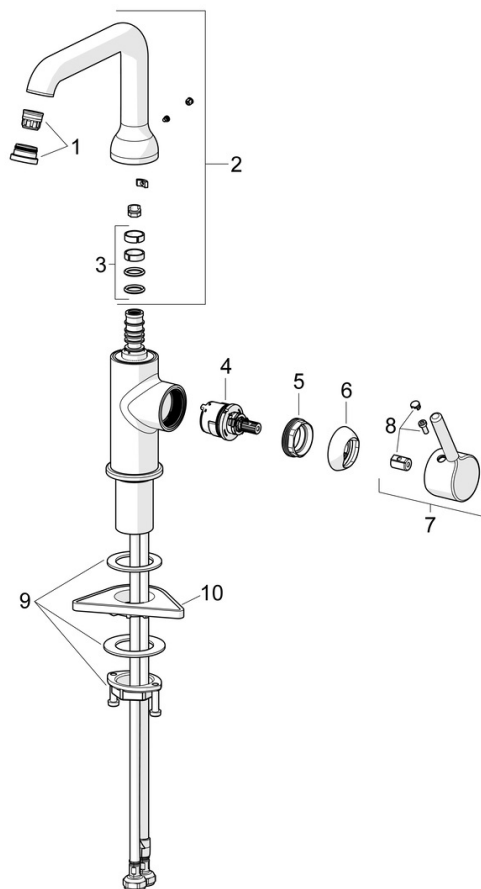
0,07

EPD module D (kg CO2 eq.)

-6,68



## Reserveonderdelen



### SP54552207

	Naam	Code
01	Mousseur en sleutel, PCA 5.7 l/min	1012273V
02	Hoge uitloop Chroom	1012339V
03	Dichting uitloop	59914266
04	Binnenwerk, 3.0	1014428V
05	Schroefring, M34x1.5	1012133V
06	Kap Chroom	1012132V
07	Hendel Chroom	1001749V
08	Sierdop Chroom	1012105V
09	Bevestigingsset	59913479
10	Verstevigingsplaat	59910008