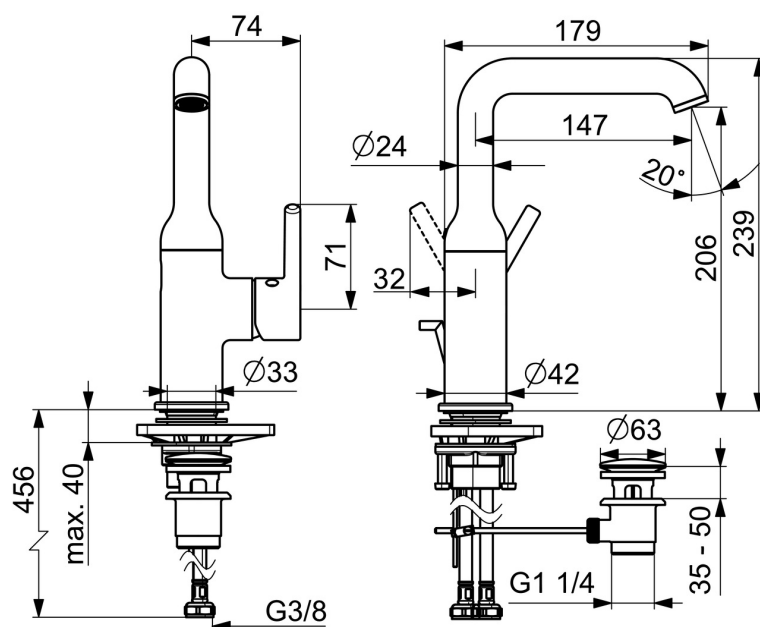
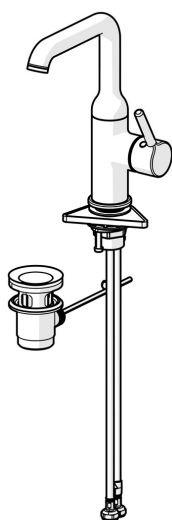


EAN: 4057304017469
static.hansa.com/54542207



- Lavabo
- Leva laterale
- Montaggio d'appoggio
- Cromo
- Bocca orientabile
- Rompigetto Standard, PCA® portata costante indipendentemente dalle variazioni di pressione
- Leva/Manopola monocomando, Leva pin, Leva con simbolo F+C
- Piletta di scarico con astina saltarello
- Limitatore di temperatura
- Cartuccia a dischi ceramici Ø 30mm
- Collegamento con flessibili
- Ottone DZR



Dati tecnici

Caratteristiche flusso

Portata 3 bar (con limitatore di flusso)

6.0 l/min

Caratteristiche tecniche

Fornitura di acqua calda

max. +70°C

Pressione di esercizio

0.5-10 bar

Misura della connessione

G3/8

Projection

147 mm

Backflow prevention (EN1717)

AA

Materiale

Ottone

Norme

Standard EN

EN 817

Classe di rumorosità

I (ISO 3822)

Certificati/Dichiarazioni

EPD

S-P-06391

Sostenibilità

EPD module A1 (kg CO2 eq.)

9,52

EPD module A2 (kg CO2 eq.)

0,46

EPD module A3 (kg CO2 eq.)

0,90

EPD module A1-A3 (kg CO2 eq.)

10,88

EPD module A4 (kg CO2 eq.)

0,30

EPD module B7 (kg CO2 eq.)

1854,00

EPD module C2 (kg CO2 eq.)

0,02

EPD module C3 (kg CO2 eq.)

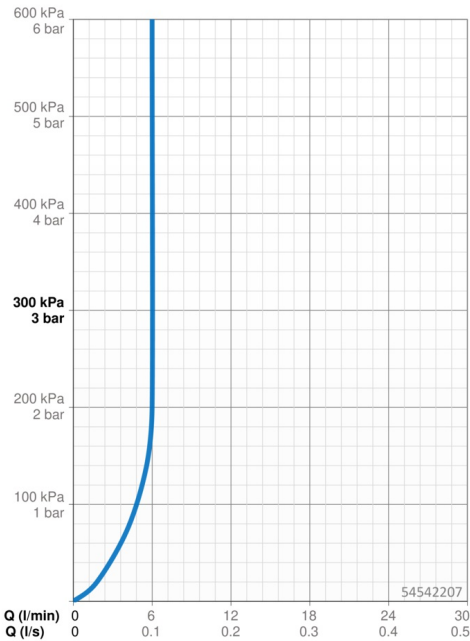
0,02

EPD module C4 (kg CO2 eq.)

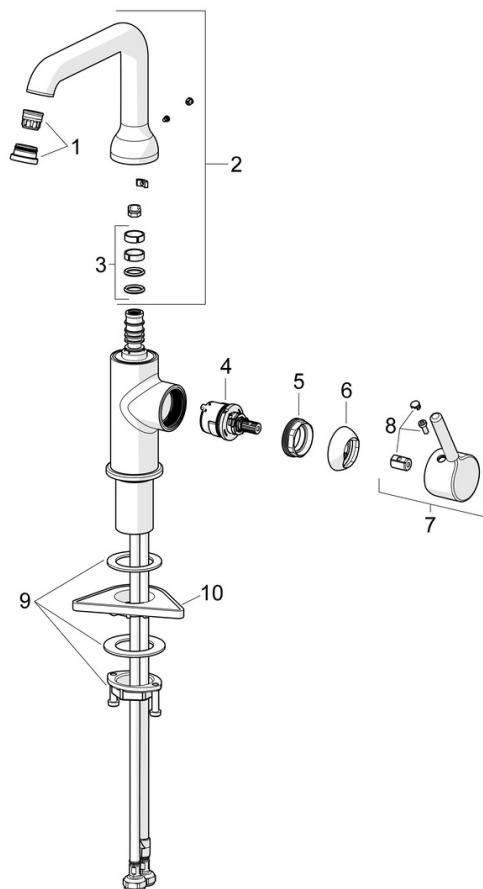
0,08

EPD module D (kg CO2 eq.)

-7,74



Parti di ricambio



SP54552207

	Nome	Codice
01	Aeratore e chiave, PCA 5.7 l/min	1012273V
02	Alta becco Cromo	1012339V
03	Kit guarnizioni per bocca	59914266
04	Cartuccia, 3.0	1014428V
05	Dado di fissaggio, M34x1.5	1012133V
06	Cappuccio Cromo	1012132V
07	Leva Cromo	1001749V
08	Tappo Cromo	1012105V
09	Set di fissaggio	59913479
10	Base per fissaggio	59910008