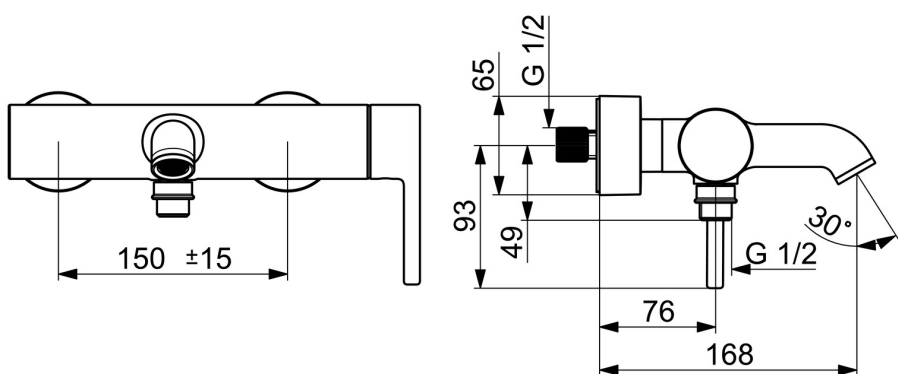
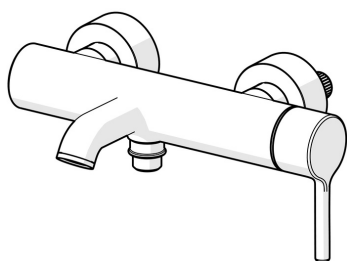


EAN: 4057304017520
static.hansa.com/54442207



- Bad en douche
- Eengreeps, zijbediend
- Wandmontage
- Chroom
- Vaste uitloop
- CASCADE® mousseur
- Eengreeps bediend, Pinhendel, Hendel met warm-koud-aanduiding
- Trekstelling, Automatische reset
- Temperatuurbegrenzer, Temperatuurbegrenzer (achteraf instelbaar)
- ø 40 mm keramisch binnenwerk voor debiet en temperatuur instelling
- S-koppelingen met rozetten, Rozet(ten)
- Kraanhuis gemaakt van DZR messing



Technische gegevens

Doorstromingseigenschappen

Doorstroomhoeveelheid bij 3 bar

21.0 / 15.0 l/min

Technische eigenschappen

Warmwatertoevoer

max. +80°C

Werkdruk

0.5-10 bar

Aansluitmaat

G3/4

Inbouwbreedte

CC150± 15 mm

Projection

168 mm

Terugstroom beveiliging (EN1717)

EB

Materiaal

brass

Voorschriften

EN-norm

EN 817

Geluidsklasse

II (ISO 3822)

Toestemmingen en Verklaringen

EPD

S-P-06397

Duurzaamheid

EPD module A1 (kg CO2 eq.)

13,13

EPD module A2 (kg CO2 eq.)

0,61

EPD module A3 (kg CO2 eq.)

1,51

EPD module A1-A3 (kg CO2 eq.)

15,25

EPD module A4 (kg CO2 eq.)

0,54

EPD module B7 (kg CO2 eq.)

2637,50

EPD module C2 (kg CO2 eq.)

0,03

EPD module C3 (kg CO2 eq.)

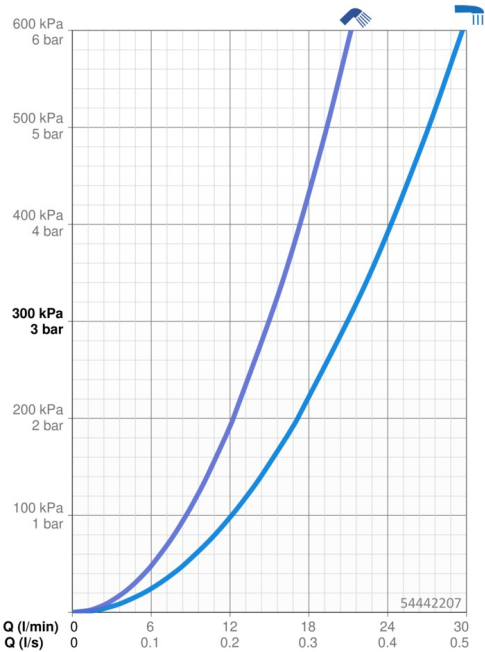
0,03

EPD module C4 (kg CO2 eq.)

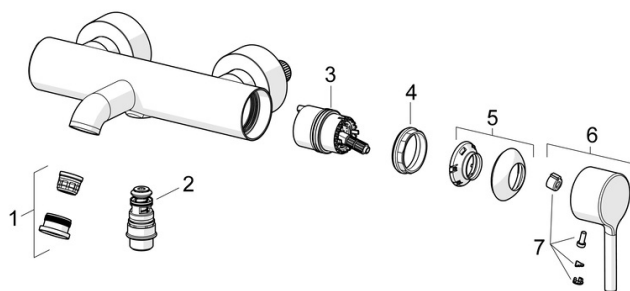
1,08

EPD module D (kg CO2 eq.)

-9,68



Reserveonderdelen



SP54442207

	Naam	Code
01	Mousseur en sleutel, STD B Laminar	1014220V
02	Omsteller	59914663
03	Binnenwerk	59914665
04	Schroefring, M42x1.5, SW 38	59914128
05	Kap Chroom	59914649
06	Hendel Chroom	1014994V
07	Sierdop	59914573