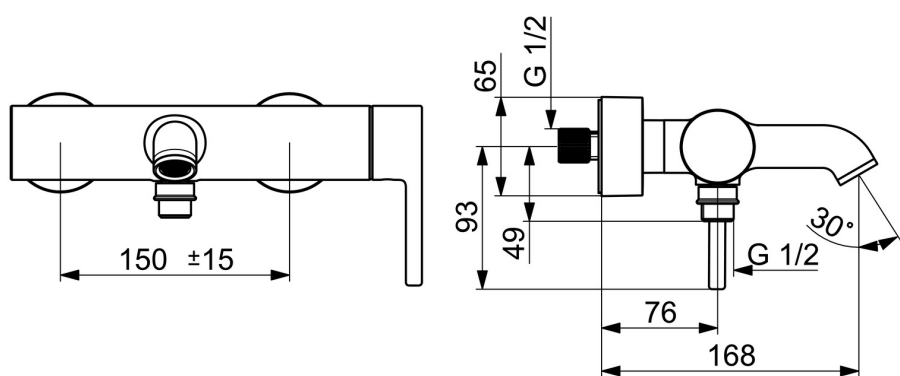
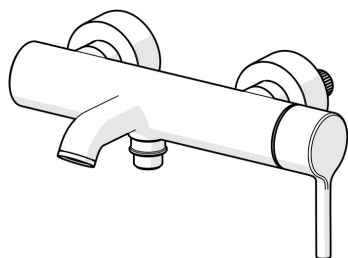


EAN: 4057304017520  
[static.hansa.com/54442207](https://static.hansa.com/54442207)



- Vasca & doccia
- Leva laterale
- Montaggio a parete
- Cromo
- Bocca fissa
- Rompigetto Standard
- Leva/Manopola monocomando, Leva pin, Leva con simbolo F+C
- Deviatore pull, Riposizionamento automatico
- Limitatore di temperatura, Limitatore di temperatura regolabile
- Cartuccia a dischi ceramici  $\varnothing$  40mm
- Raccordi a S eccentrici, Placca/Placche
- Ottone DZR



Dati tecnici

Caratteristiche flusso

Portata 3 bar

21.0 / 15.0 l/min

Caratteristiche tecniche

Fornitura di acqua calda

max. +80°C

Pressione di esercizio

0.5-10 bar

Misura della connessione

G3/4

Profondità di installazione

CC150± 15 mm

Projection

168 mm

Backflow prevention (EN1717)

EB

Materiale

Ottone

Norme

Standard EN

EN 817

Classe di rumorosità

II (ISO 3822)

Certificati/Dichiarazioni

Dichiarazione di conformità

DoC

EPD

S-P-06397

Sostenibilità

EPD module A1 (kg CO2 eq.)

13,13

EPD module A2 (kg CO2 eq.)

0,61

EPD module A3 (kg CO2 eq.)

1,51

EPD module A1-A3 (kg CO2 eq.)

15,25

EPD module A4 (kg CO2 eq.)

0,54

EPD module B7 (kg CO2 eq.)

2637,50

EPD module C2 (kg CO2 eq.)

0,03

EPD module C3 (kg CO2 eq.)

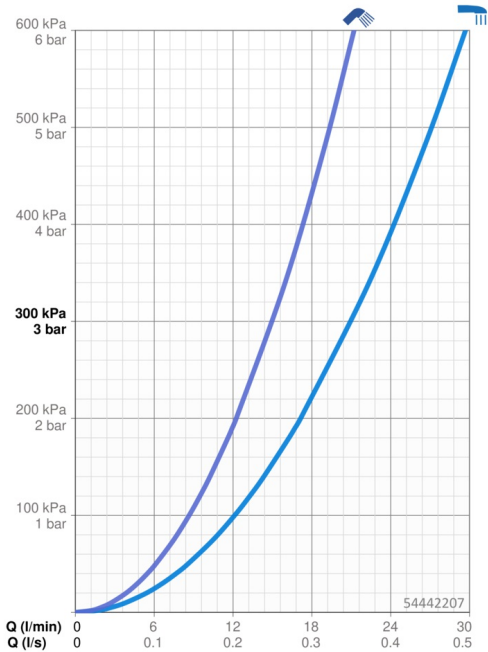
0,03

EPD module C4 (kg CO2 eq.)

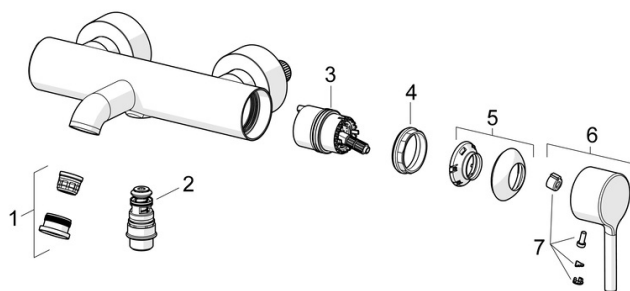
1,08

EPD module D (kg CO2 eq.)

-9,68



## Parti di ricambio



### SP54442207

	Nome	Codice
01	Aeratore e chiave, STD B Laminar	1014220V
02	Deviatore	59914663
03	Cartuccia	59914665
04	Dado di fissaggio, M42x1.5, SW 38	59914128
05	Cappuccio Cromo	59914649
06	Leva Cromo	1014994V
07	Tappo	59914573