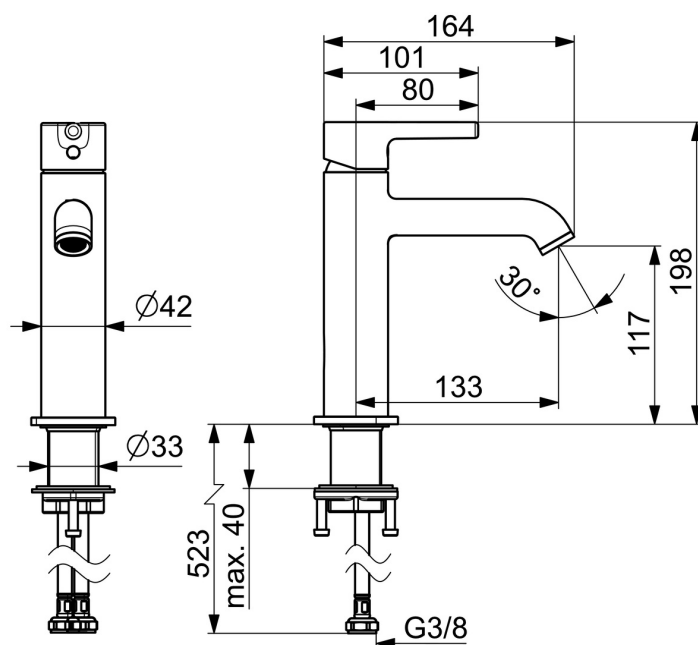
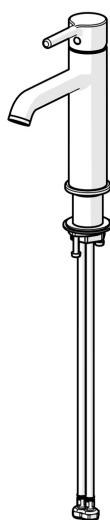


EAN: 4057304019975  
[static.hansa.com/543722070005](https://static.hansa.com/543722070005)



- ECO Building
- Monocomando
- Montaggio d'appoggio
- Cromo
- Bocca fissa
- Rompigetto Standard, PCA® portata costante indipendentemente dalle variazioni di pressione
- Leva/Manopola monocomando, Leva pin, Leva con simbolo F+C
- Limitatore di temperatura
- Cartuccia a dischi ceramici ø 30mm
- Collegamento con flessibili
- Ottone DZR
- Senza piletta di scarico



## Dati tecnici

### Caratteristiche flusso

Portata 3 bar (con limitatore di flusso)

4.2 l/min

### Caratteristiche tecniche

Fornitura di acqua calda

max. +70°C

Pressione di esercizio

0.5-10 bar

Misura della connessione

G3/8

Projection

133 mm

Backflow prevention (EN1717)

AA

Materiale

Ottone

### Norme

Standard EN

EN 817

Classe di rumorosità

I (ISO 3822)

### Certificati/Dichiarazioni

Dichiarazione di conformità

DoC

EPD

S-P-06391

### Sostenibilità

EPD module A1 (kg CO2 eq.)

6,71

EPD module A2 (kg CO2 eq.)

0,32

EPD module A3 (kg CO2 eq.)

0,63

EPD module A1-A3 (kg CO2 eq.)

7,67

EPD module A4 (kg CO2 eq.)

0,21

EPD module B7 (kg CO2 eq.)

1297,80

EPD module C2 (kg CO2 eq.)

0,01

EPD module C3 (kg CO2 eq.)

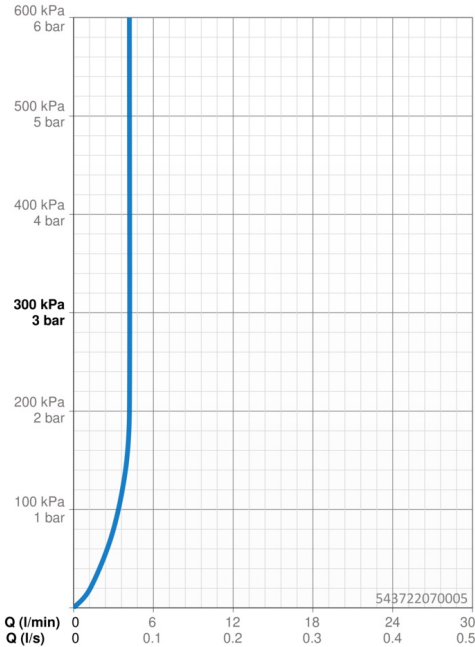
0,02

EPD module C4 (kg CO2 eq.)

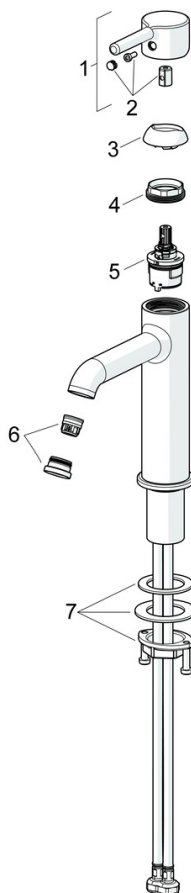
0,06

EPD module D (kg CO2 eq.)

-5,45



## Parti di ricambio



### SP54372207-GB

	Nome	Codice
02	Tappo Cromo	1012105V
03	Cappuccio Cromo	1012132V
04	Dado di fissaggio, M34x1.5	1012133V
05	Cartuccia, 3.0	1014428V
06	Aeratore e chiave, PCA 1.2 gpm Cromo	1015437V