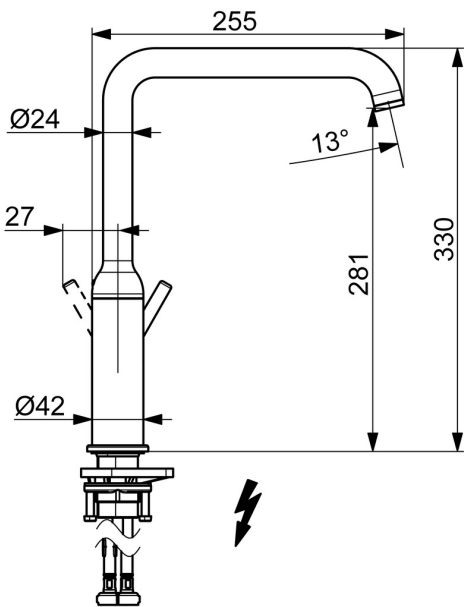
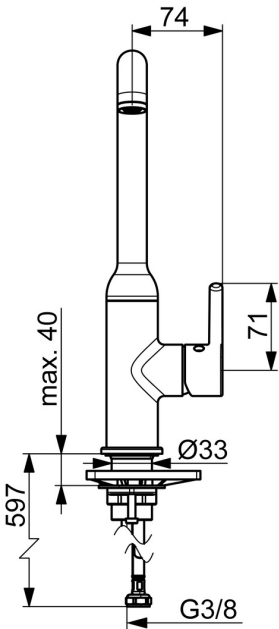
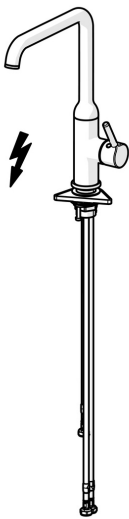


EAN: 4057304019876  
[static.hansa.com/5422110733](https://static.hansa.com/5422110733)



- Cuisine
  - Commande latérale, Basse pression
  - Montage sur plaque
  - Mat noir
  - Bec pivotant
  - CASCADE®, Brise jet laminaire - sans adjonction d'air
- Levier monocommande, Levier tige, Levier avec symbole C+F
  - Limiteur de température et de débit
  - Cartouche céramique de Ø 30 mm pour contrôle de température et de débit
  - Raccordement par flexibles
  - Corps en laiton DZR



Caractéristiques techniques

Caractéristiques techniques

Alimentation en eau chaude	max. +70°C
Pression de service	0.5-10 bar
Taille de raccord	G3/8
Saillie	255 mm
Dispositif de protection (EN1717)	AA
Matériau	brass

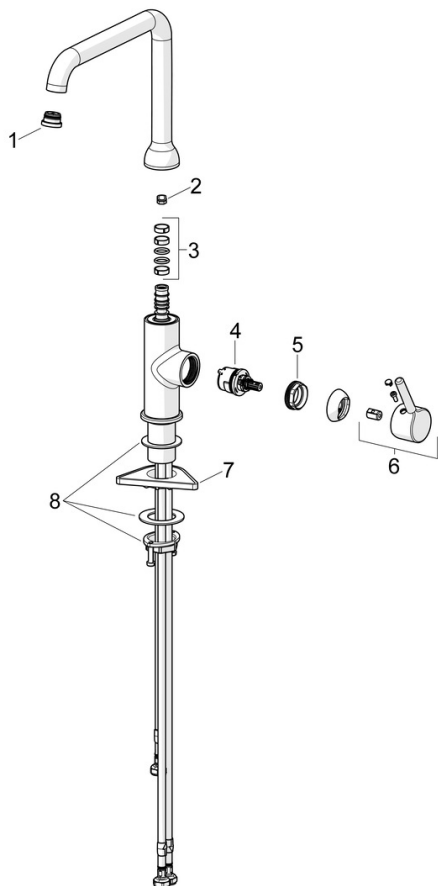
Règlementations

Norme EN	EN 817
Classe acoustique	I (ISO 3822)

Certificats et normes

Déclaration de conformité	DoC
---------------------------	-----

## Pièces de rechange



### SP5422110733

	Nom	Code
01	Aérateur et clé, Cascade SLC TJ A Mat noir	1014808V-33
02	Limiteur de rotation pour bec, 60° / 0°	59914264
02	Limiteur de rotation pour bec, 120° Arrêté	59914429
03	Kit de joint pour bec	59914431
04	Cartouche, 3.0	1014428V
05	Écrou de maintien, M34x1.5	1012133V
06	Levier Mat noir	1001749V-33
07	Plaque de fixation	59910008
08	Ensemble de fixation	59913371