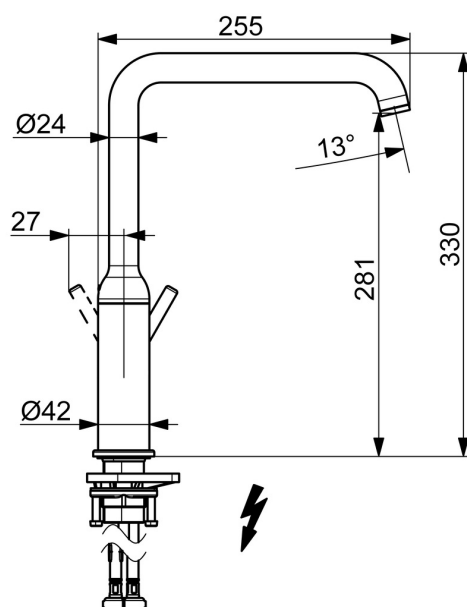
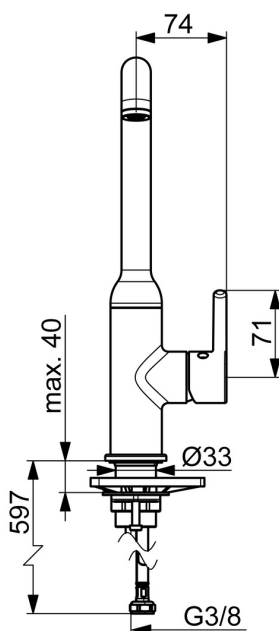
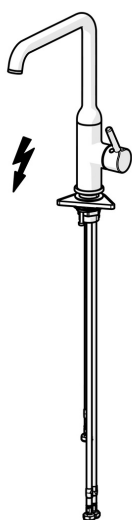


EAN: 4057304019838
static.hansa.com/54221107



- Küche
- Einhebelmischer, Seitenbedient, Niederdruck, für offene Heißwasserbereiter
- Standmontage
- Chrom
- Schwenkbarer Auslauf
- CASCADE® Strahlregler, Kristallklarer Laminarstrahl
- Einhandbedienhebel/Griff, Pinhebel, Hebel mit W+K-Kennzeichnung
- Temperaturbegrenzer
- ø 3.0 Steuerpatrone mit keramischen Dichtscheiben zur Wassermengen- und Temperatureinstellung
- Anschluss über flexible Druckschläuche
- Armaturenkörper aus entzinkungsbeständigem Messing (DZR)



Technische Daten

Technische Eigenschaften

| | |
|--------------------------------|------------|
| Warmwasserversorgung | max. +70°C |
| Arbeitsdruck | 0.5-10 bar |
| Anschlussgröße | G3/8 |
| Ausladung | 255 mm |
| Sicherungseinrichtung (EN1717) | AA |
| Werkstoff | Messing |

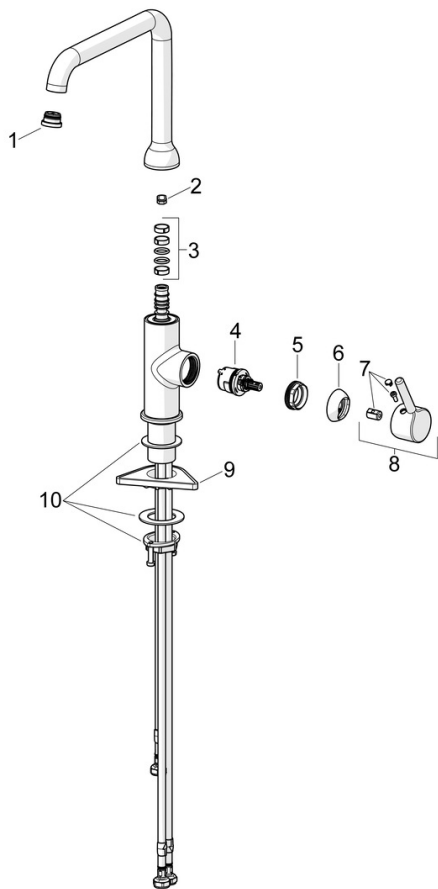
Vorschriften

| | |
|----------------|--------------|
| EN Standard | EN 817 |
| Geräuschklasse | I (ISO 3822) |

Zulassungen und Deklarationen

| | |
|-----------------------|-----|
| Konformitätserklärung | DoC |
|-----------------------|-----|

Ersatzteile



SP54221107

| | Name | Art.-Nr. |
|----|--|----------|
| 01 | Luftsprudler und Schlüssel, Cascade SLC TJ V | 1017751V |
| 02 | Begrenzer für Schwenkauslauf, 60° / 0° | 59914264 |
| 02 | Begrenzer für Schwenkauslauf, 120° Ausgelaufen | 59914429 |
| 03 | Auslaufdichtung | 59914431 |
| 04 | Kartusche, 3.0 | 1014428V |
| 05 | Spann-Mutter, M34x1.5 | 1012133V |
| 06 | Abdeckkappe | 1012132V |
| 07 | Dekorkappe | 1012105V |
| 08 | Hebel | 1001749V |
| 09 | PVC-Befestigungsplatte | 59910008 |
| 10 | Befestigungssatz | 59913371 |