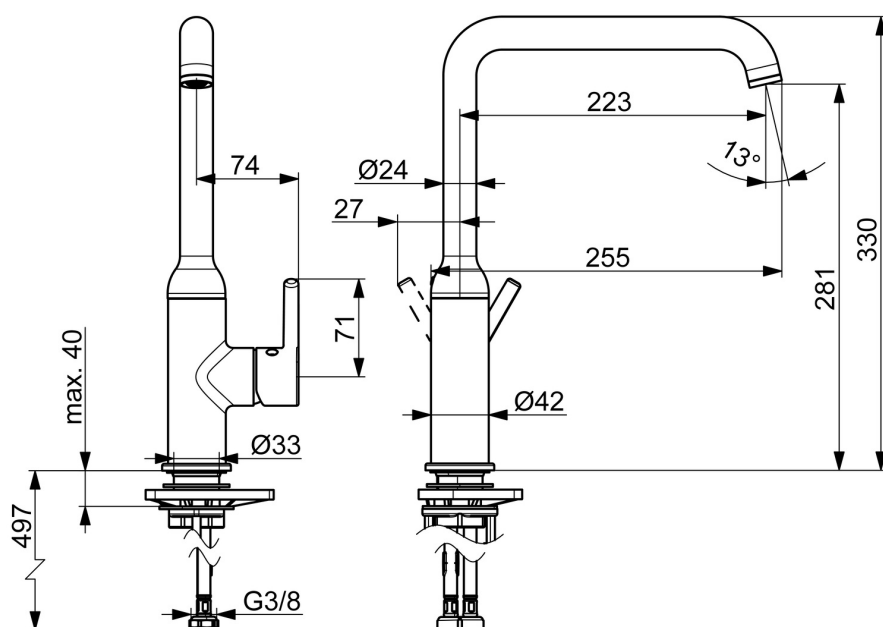
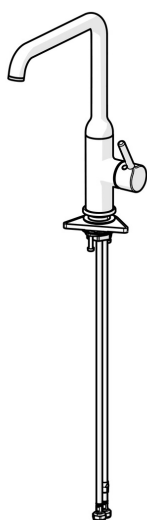


- Cucina
- Leva laterale
- Montaggio d'appoggio
- Nero opaco
- Bocca orientabile
- Rompigetto Standard
- Leva/Manopola monocomando, Leva pin, Leva con simbolo F+C
- Limitatore di temperatura
- Cartuccia a dischi ceramici Ø 30mm (Eco)
- Collegamento con flessibili
- Ottone DZR



Dati tecnici

Caratteristiche flusso

Portata 3 bar

10.2 l/min

Caratteristiche tecniche

Fornitura di acqua calda

max. +70°C

Pressione di esercizio

0.5-10 bar

Misura della connessione

G3/8

Projection

255 mm

Backflow prevention (EN1717)

AA

Materiale

Ottone

Norme

Standard EN

EN 817

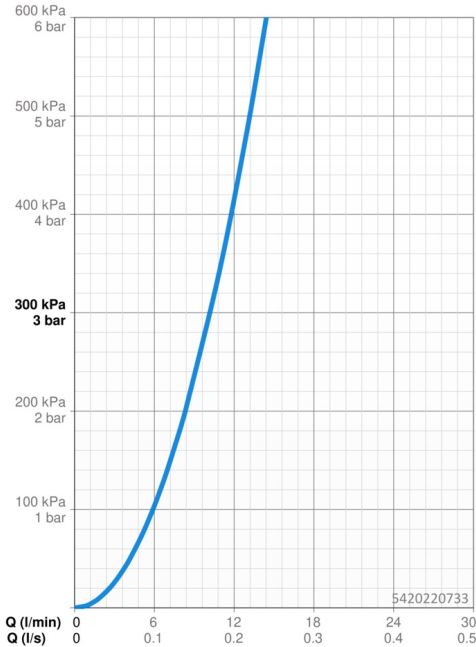
Classe di rumorosità

I (ISO 3822)

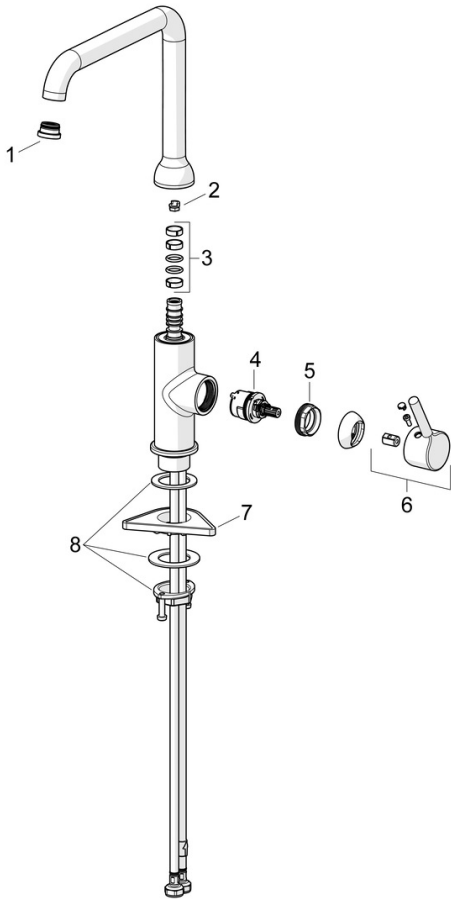
Certificati/Dichiarazioni

Dichiarazione di conformità

DoC



Parti di ricambio



SP5420220733

	Nome	Codice
01	Aeratore e chiave, Cascade SLC TJ A Nero opaco	1014808V-33
02	Vite per bloccaggio bocca, 60° / 0°	59914264
02	Vite per bloccaggio bocca, 120° Fuori produzione	59914429
03	Kit guarnizioni per bocca	59914431
04	Cartuccia, 3.0	1014428V
05	Dado di fissaggio, M34x1.5	1012133V
06	Leva Nero opaco	1001749V-33
07	Base per fissaggio	59910008
08	Set di fissaggio	59913371