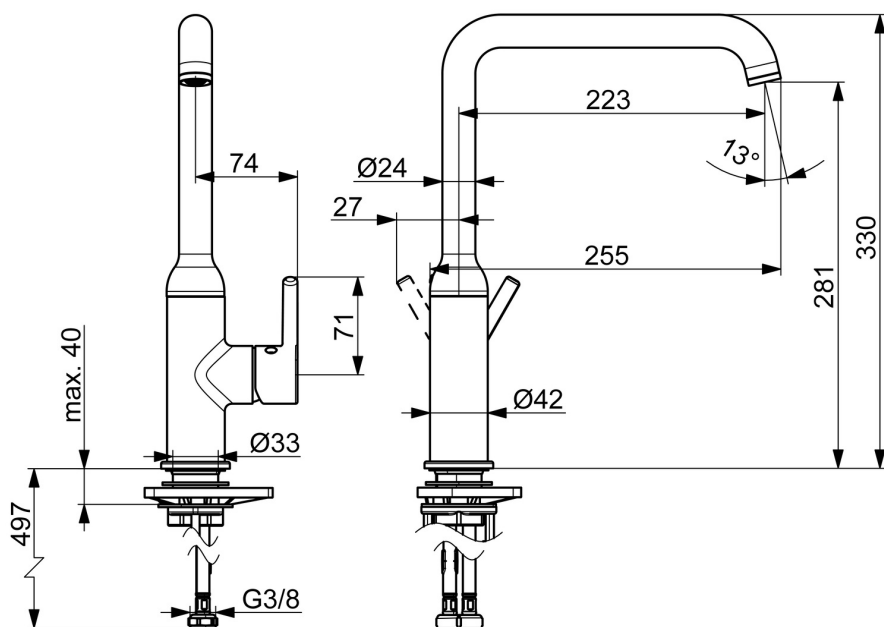
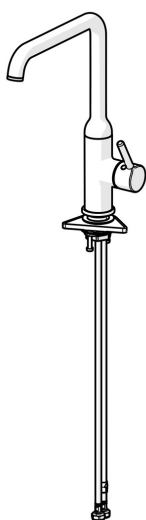


EAN: 4057304019821

static.hansa.com/54202207



- Kuchyňa
- Jednopáková s bočným ovládaním
- Stojanková
- Chróm
- Otočné výtokové rameno
- CASCADE® - aerátor
- Jedna ovládacia páka / rukoväť, Pin - tyčinková páka, Páka so symbolom teplej a studenej vody
- Funkcie pre nastavenie maximálnej teploty a prietoku vody
- Ø 30 mm keramická Eco kartuša pre ovládanie teploty a prietoku vody
- Flexibilné pripojovacie hadičky
- Telo batérie z mosadze DZR



Technické údaje

Vlastnosti prietoku

Prietok pri tlaku 3 bar

10.2 l/min

Technické vlastnosti

Dodávka teplej vody

max. +70°C

Pracovný tlak

0.5-10 bar

Spojovacia veľkosť

G3/8

Projection

255 mm

Spätná klapka (STN EN 1717)

AA

Materiál

Mosadz

Predpisy

Norma EN

EN 817

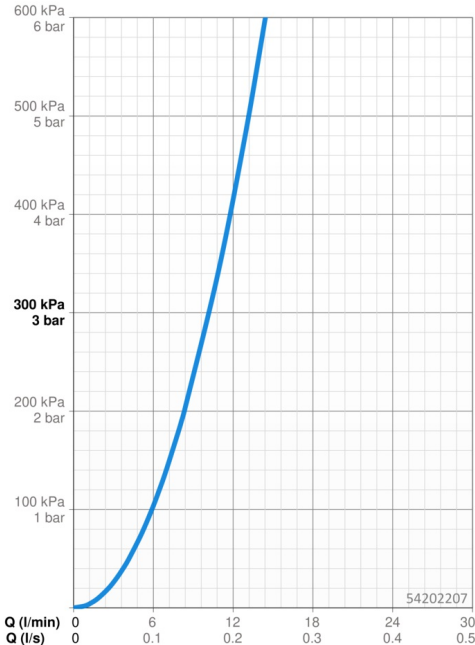
Trieda hlučnosti

I (ISO 3822)

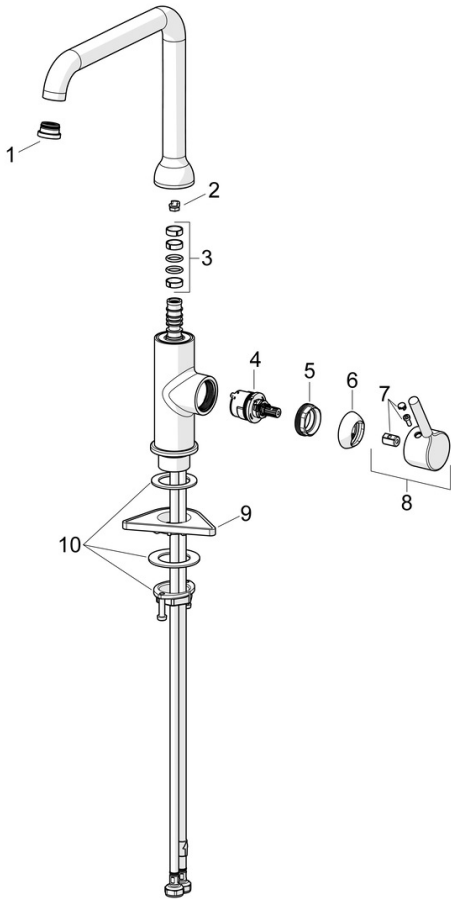
Schválenia a Prehlásenia

Vyhlásenie o zhode

DoC



Náhradné diely



SP54202207

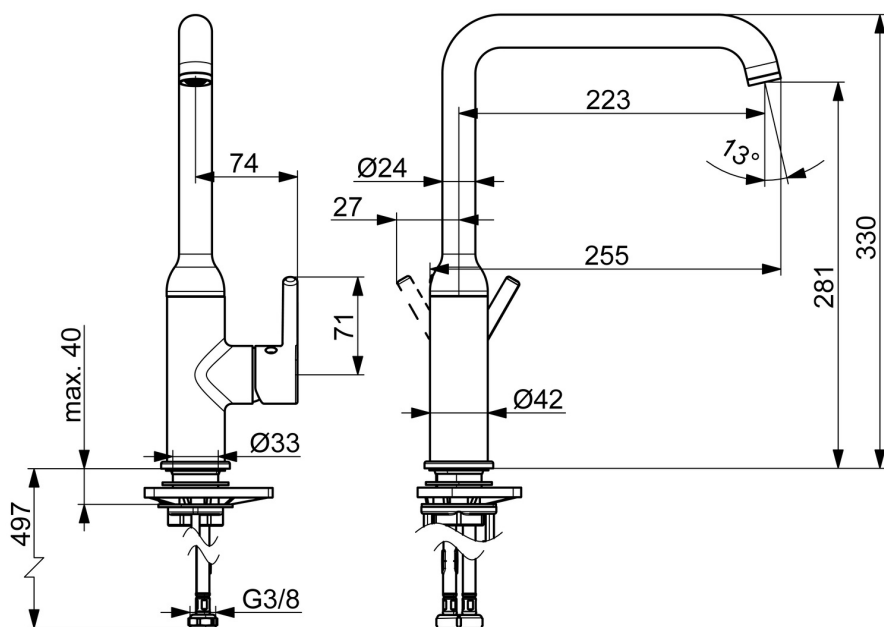
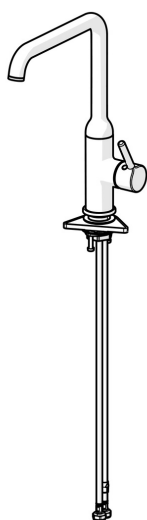
	Názov	Kód
01	Aerator a kľúč, Cascade SLC TJ V	1014808V
02	Obmedzovač, 60° /0°	59914264
02	Obmedzovač, 120° Ukončené	59914429
03	Tesnenie výtokového ramena	59914431
04	Kartuš, 3.0	1014428V
05	Prítlačná matica, M34x1.5	1012133V
06	Krytka	1012132V
07	Záslepka	1012105V
08	Ovládacia rukoväť	1001749V
09	Podložka	59910008
10	Upevňovací set	59913371

EAN: 4057304019869

static.hansa.com/5420220733



- Kuchyňa
- Jednopáková s bočným ovládaním
- Stojanková
- Čierna matná
- Otočné výtokové rameno
- CASCADE® - aerátor
- Jedna ovládacia páka / rukoväť, Pin - tyčinková páka, Páka so symbolom teplej a studenej vody
- Funkcie pre nastavenie maximálnej teploty a prietoku vody
- Ø 30 mm keramická Eco kartuša pre ovládanie teploty a prietoku vody
- Flexibilné pripojovacie hadičky
- Telo batérie z mosadze DZR



Technické údaje

Vlastnosti prietoku

Prietok pri tlaku 3 bar

10.2 l/min

Technické vlastnosti

Dodávka teplej vody

max. +70°C

Pracovný tlak

0.5-10 bar

Spojovacia veľkosť

G3/8

Projection

255 mm

Spätná klapka (STN EN 1717)

AA

Materiál

Mosadz

Predpisy

Norma EN

EN 817

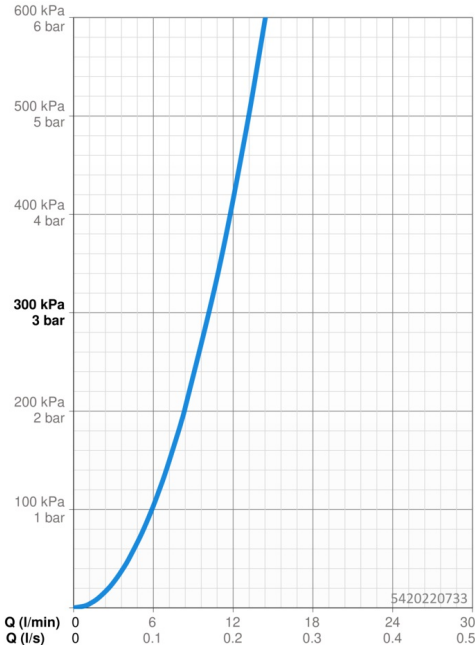
Trieda hlučnosti

I (ISO 3822)

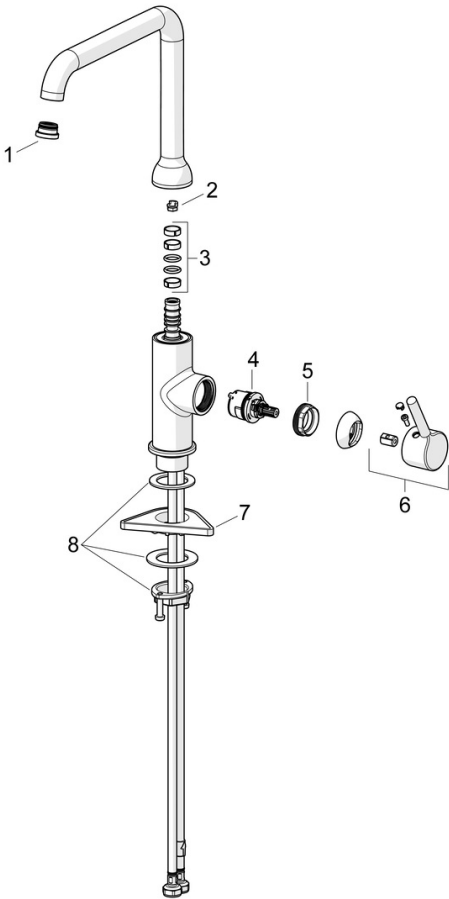
Schválenia a Prehlásenia

Vyhlásenie o zhode

DoC



Náhradné diely



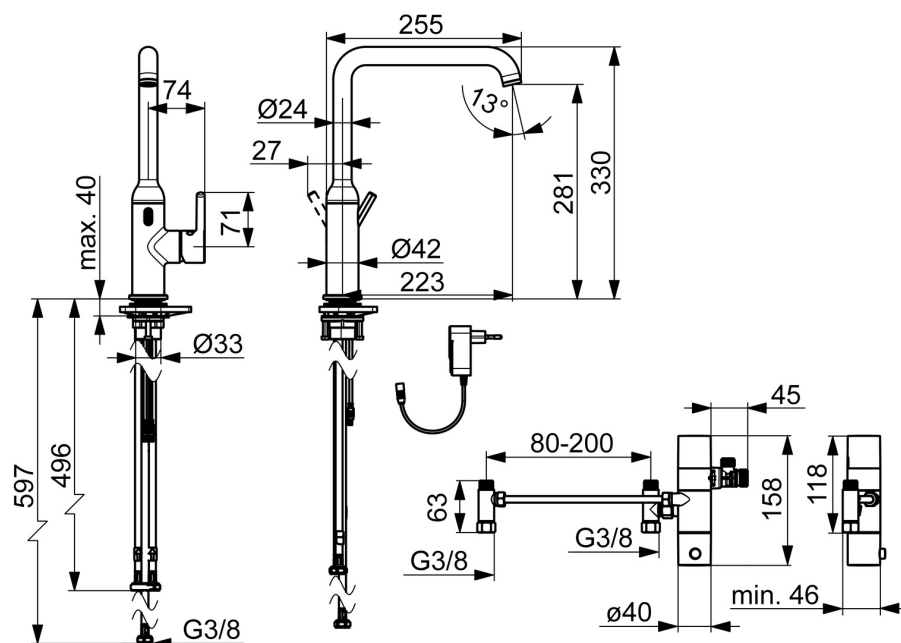
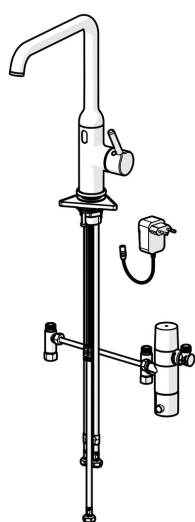
SP5420220733

	Názov	Kód
01	Aerator a kľúč, Cascade SLC TJ A Čierna matná	1014808V-33
02	Obmedzovač, 60° /0°	59914264
02	Obmedzovač, 120° Ukončené	59914429
03	Tesnenie výtokového ramena	59914431
04	Kartuš, 3.0	1014428V
05	Prítlačná matica, M34x1.5	1012133V
06	Ovládacia rukoväť Čierna matná	1001749V-33
07	Podložka	59910008
08	Upevňovací set	59913371

EAN: 4057304019890
static.hansa.com/54212209



- Kuchyňa
- Hybridná, Zásuvkový transformátor, Bluetooth®
- Stojanková
- Chróm
- Otočné výtokové rameno
- CASCADE® - aerátor
- Jedna ovládacia páka / rukoväť, Páka so symbolom teplej a studenej vody
- Funkcie pre nastavenie maximálnej teploty a prietoku vody
- Ø 30 mm keramická Eco kartuša pre ovládanie teploty a prietoku vody
- Advanced PSD sensor, Solenoidový /elektromagnetický/ ventil riadený impulzom, Napájací zdroj
- Flexibilné pripojovacie hadičky
- Telo batérie z mosadze DZR



Technické údaje

Vlastnosti prietoku

Prietok pri tlaku 3 bar

10.8 l/min

Technické vlastnosti

Dodávka teplej vody

max. +70°C

Pracovný tlak

0.5-10 bar

Spojovacia veľkosť

G3/8

Projection

255 mm

Spätná klapka (STN EN 1717)

EB

Materiál

Mosadz

Softvérové nastavenia

Automatický oplach

30 s (1-1800 s)

Doba automatického oplachu

30 s (1-1800 s)

Max. doba prietoku

10 s (1-1800s)

Elektronické vlastnosti

Elektrické pripojenie

230 / 9 V

Bluetooth version

5.x (D060576)

Predpisy

Smernica o EU

C € Radio Equipment Directive 2014/53/EU , Low Voltage Directive 2014/35/EU , EMC Directive 2014/30/EU , RoHS Directive 2011/65/EU

Norma EN

ETSI EN 301 489-1 V1.9.2 , ETSI EN 300 328 v2.2.2 , EN 61000-6-1:2007 , EN 61000-6-3:2007+A1:2011+AC:2012 , EN 60335-1:2012+A11+A13+A14+A15:2021, Part 19.11.4

Trieda hlučnosti

I (ISO 3822)

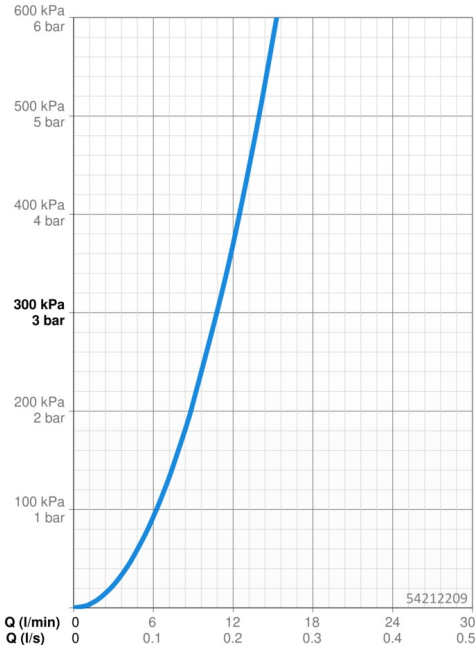
Trieda ochrany

IP 55 / transformer IP 20

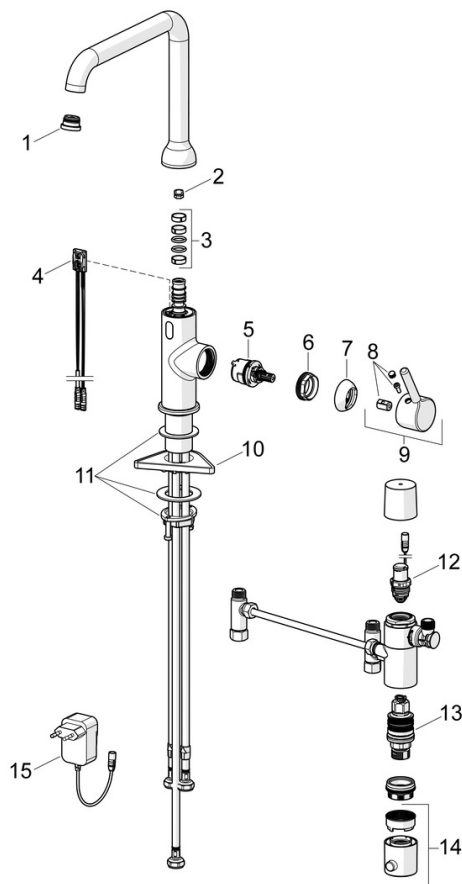
Schválenia a Prehlásenia

Vyhlásenie o zhode

RED



Náhradné diely



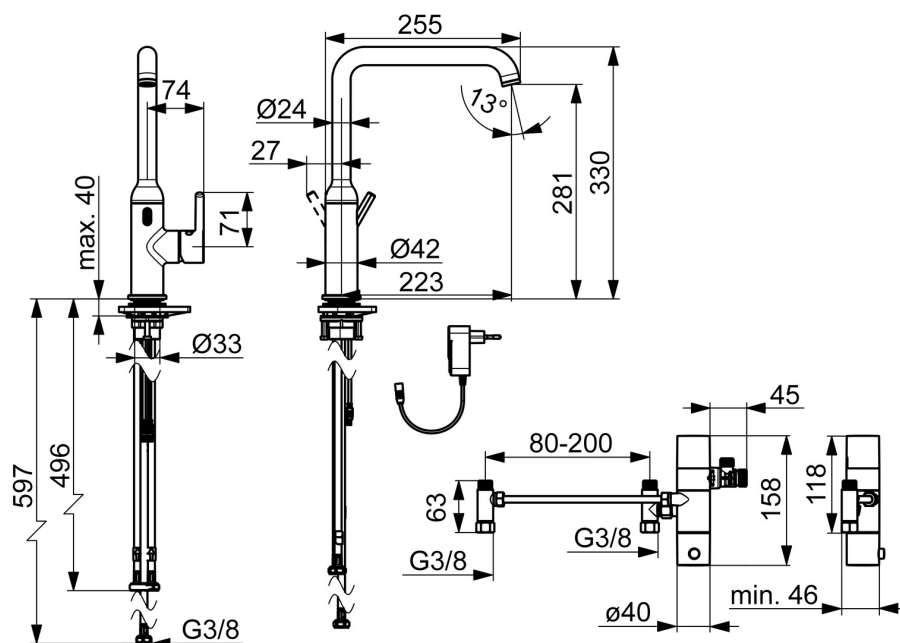
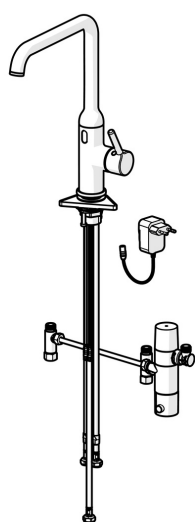
SP54212209

	Názov	Kód
01	Aerator a kľúč, Cascade SLC TJ V	1014808V
02	Obmedzovač, 60° / 0°	59914264
02	Obmedzovač, 120° Ukončené	59914429
03	Tesnenie výtokového ramena	59914431
04	Senzor, 3/9 V, Bluetooth	1014212V
05	Kartuš, 3.0	1014428V
06	Prítlačná matica, M34x1.5	1012133V
07	Krytka	1012132V
08	Záslepka	1012105V
09	Ovládacia rukoväť	1001749V
10	Podložka	59910008
11	Upevňovací set	59913371
12	Pilot ventil, 3 V	59914338
13	Termoelement/Kartuš, 3.4	59914114
14	Rukoväť regulátora teploty	602062V
15	Elektronický box, 230/9 V, 550 mA	64490900

EAN: 4057304019906
static.hansa.com/5421220933



- Kuchyňa
- Hybridná, Zásuvkový transformátor, Bluetooth®
- Stojanková
- Čierna matná
- Otočné výtokové rameno
- CASCADE® - aerátor
- Jedna ovládacia páka / rukoväť, Páka so symbolom teplej a studenej vody
- Funkcie pre nastavenie maximálnej teploty a prietoku vody
- Ø 30 mm keramická Eco kartuša pre ovládanie teploty a prietoku vody
- Advanced PSD sensor, Solenoidový /elektromagnetický/ ventil riadený impulzom, Napájací zdroj
- Flexibilné pripojovacie hadičky
- Telo batérie z mosadze DZR



Technické údaje

Vlastnosti prietoku

Prietok pri tlaku 3 bar

10.8 l/min

Technické vlastnosti

Dodávka teplej vody

max. +70°C

Pracovný tlak

0.5-10 bar

Spojovacia veľkosť

G3/8

Projection

255 mm

Spätná klapka (STN EN 1717)

EB

Materiál

Mosadz

Softvérové nastavenia

Automatický oplach

30 s (1-1800 s)

Doba automatického oplachu

30 s (1-1800 s)

Max. doba prietoku

10 s (1-1800s)

Elektronické vlastnosti

Elektrické pripojenie

230 / 9 V

Bluetooth version

5.x (D060576)

Predpisy

Smernica o EU

C € Radio Equipment Directive 2014/53/EU , Low Voltage Directive 2014/35/EU , EMC Directive 2014/30/EU , RoHS Directive 2011/65/EU

Norma EN

ETSI EN 301 489-1 V1.9.2 , ETSI EN 300 328 v2.2.2 , EN 61000-6-1:2007 , EN 61000-6-3:2007+A1:2011+AC:2012 , EN 60335-1:2012+A11+A13+A1+A14+A2+A15:2021, Part 19.11.4

Trieda hlučnosti

I (ISO 3822)

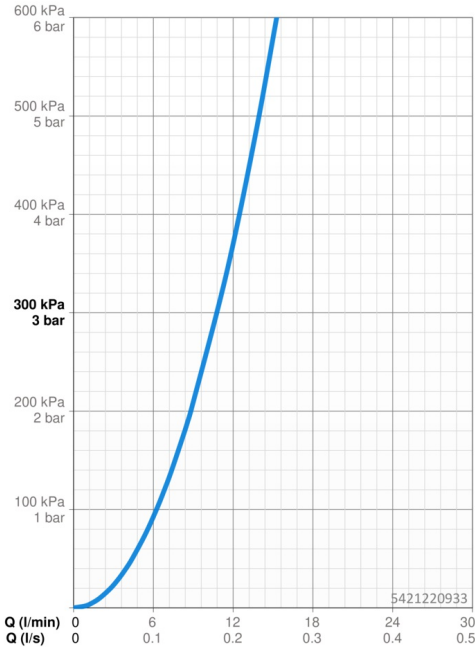
Trieda ochrany

IP 55 / transformer IP 20

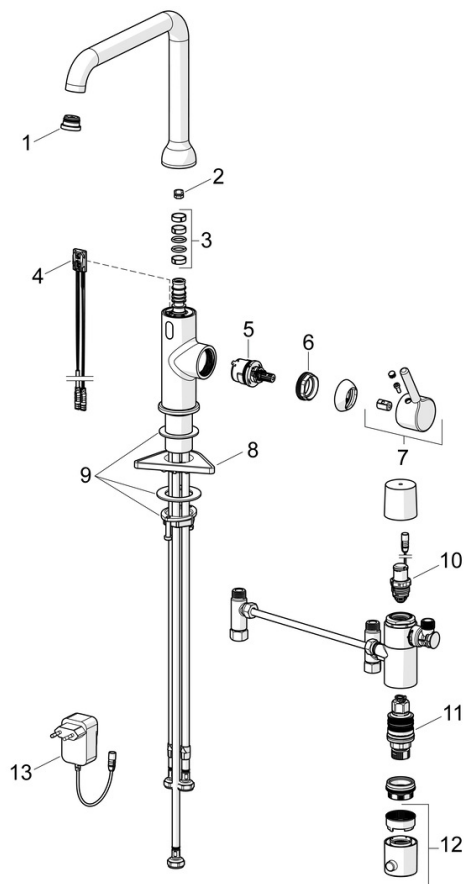
Schválenia a Prehlásenia

Vyhlásenie o zhode

RED



Náhradné diely



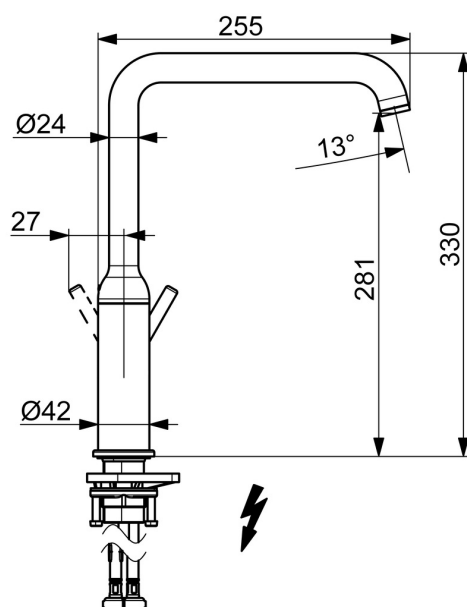
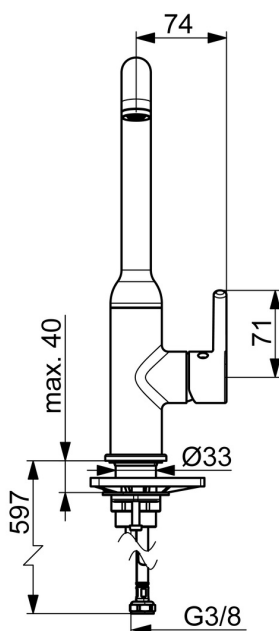
SP5421220933

	Názov	Kód
01	Aerator a kľúč, Cascade SLC TJ A Čierna matná	1014808V-33
02	Obmedzovač, 60° / 0°	59914264
02	Obmedzovač, 120° Ukončené	59914429
03	Tesnenie výtokového ramena	59914431
04	Senzor, 3/9 V, Bluetooth	1014212V
05	Kartuš, 3.0	1014428V
06	Prítlačná matica, M34x1.5	1012133V
07	Ovládacia rukoväť Čierna matná	1001749V-33
08	Podložka	59910008
09	Upevňovací set	59913371
10	Pilot ventil, 3 V	59914338
11	Termoelement/Kartuš, 3.4	59914114
12	Rukoväť regulátora teploty	602062V
13	Elektronický box, 230/9 V, 550 mA	64490900

EAN: 4057304019838
static.hansa.com/54221107



- Kuchyňa
- Jednopáková s bočným ovládaním, Pre beztlakové ohrievače vody
- Stojanková
- Chróm
- Otočné výtokové rameno
- CASCADE® - aerátor, Aerátor s laminárnym prúdom vody
- Jedna ovládacia páka / rukoväť, Pin - tyčinková páka, Páka so symbolom teplej a studenej vody
- Funkcie pre nastavenie maximálnej teploty a prietoku vody
- Ø 30 mm keramická kartuša pre ovládanie teploty a prietoku vody
- Flexibilné pripojovacie hadičky
- Telo batérie z mosadze DZR



Technické údaje

Technické vlastnosti

Dodávka teplej vody	max. +70°C
Pracovný tlak	0.5-10 bar
Spojovacia veľkosť	G3/8
Projection	255 mm
Spätná klapka (STN EN 1717)	AA
Materiál	Mosadz

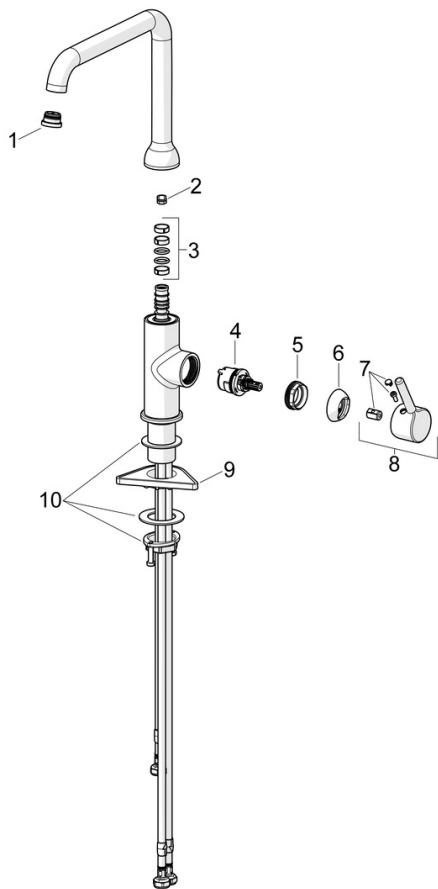
Predpisy

Norma EN	EN 817
Trieda hlučnosti	I (ISO 3822)

Schválenia a Prehlásenia

Vyhlásenie o zhode	DoC
--------------------	-----

Náhradné diely



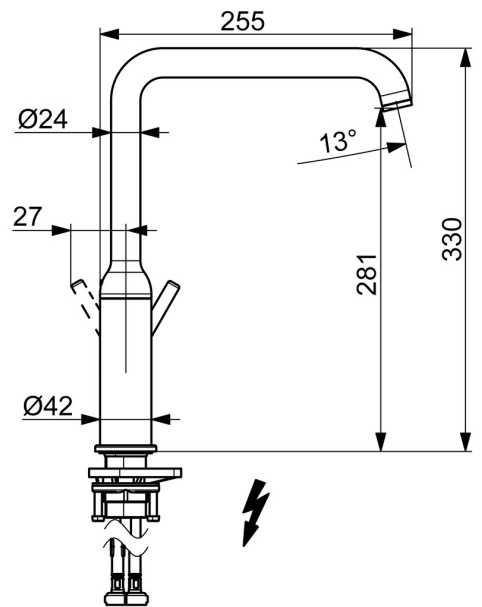
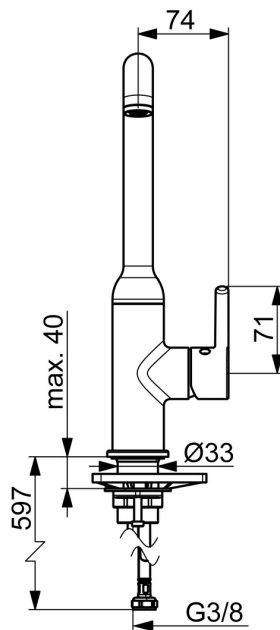
SP54221107

	Názov	Kód
01	Aerator a kľúč, Cascade SLC TJ V	1017751V
02	Obmedzovač, 60° / 0°	59914264
02	Obmedzovač, 120° Ukončené	59914429
03	Tesnenie výtokového ramena	59914431
04	Kartuš, 3.0	1014428V
05	Prítlačná matica, M34x1.5	1012133V
06	Krytka	1012132V
07	Záslepka	1012105V
08	Ovládacia rukoväť	1001749V
09	Podložka	59910008
10	Upevňovací set	59913371

EAN: 4057304019876
static.hansa.com/5422110733



- Kuchyňa
- Jednopáková s bočným ovládaním, Pre beztlakové ohrievače vody
- Stojanková
- Čierna matná
- Otočné výtokové rameno
- CASCADE® - aerátor, Aerátor s laminárnym prúdom vody
- Jedna ovládacia páka / rukoväť, Pin - tyčinková páka, Páka so symbolom teplej a studenej vody
- Funkcie pre nastavenie maximálnej teploty a prietoku vody
- Ø 30 mm keramická kartuša pre ovládanie teploty a prietoku vody
- Flexibilné pripojovacie hadičky
- Telo batérie z mosadze DZR



Technické údaje

Technické vlastnosti

Dodávka teplej vody	max. +70°C
Pracovný tlak	0.5-10 bar
Spojovacia veľkosť	G3/8
Projection	255 mm
Spätná klapka (STN EN 1717)	AA
Materiál	Mosadz

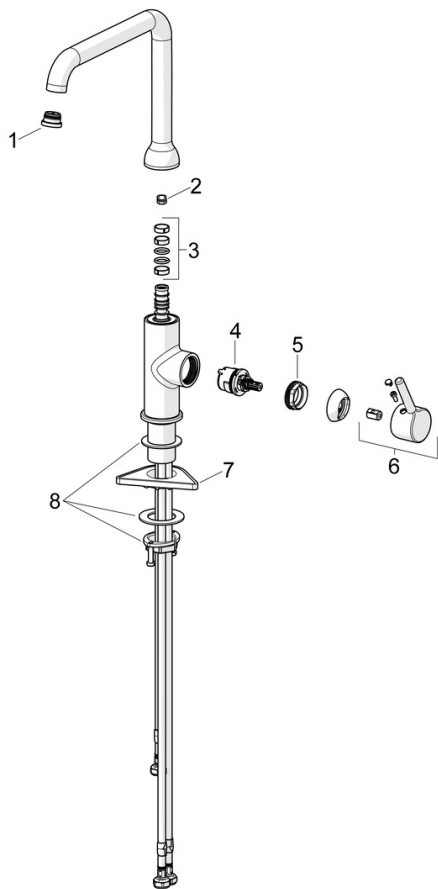
Predpisy

Norma EN	EN 817
Trieda hlučnosti	I (ISO 3822)

Schválenia a Prehlásenia

Vyhlásenie o zhode	DoC
--------------------	-----

Náhradné diely



SP5422110733

	Názov	Kód
01	Aerator a kľúč, Cascade SLC TJ A Čierna matná	1014808V-33
02	Obmedzovač, 60° / 0°	59914264
02	Obmedzovač, 120° Ukončené	59914429
03	Tesnenie výtokového ramena	59914431
04	Kartuš, 3.0	1014428V
05	Prítlačná matica, M34x1.5	1012133V
06	Ovládacia rukoväť Čierna matná	1001749V-33
07	Podložka	59910008
08	Upevňovací set	59913371