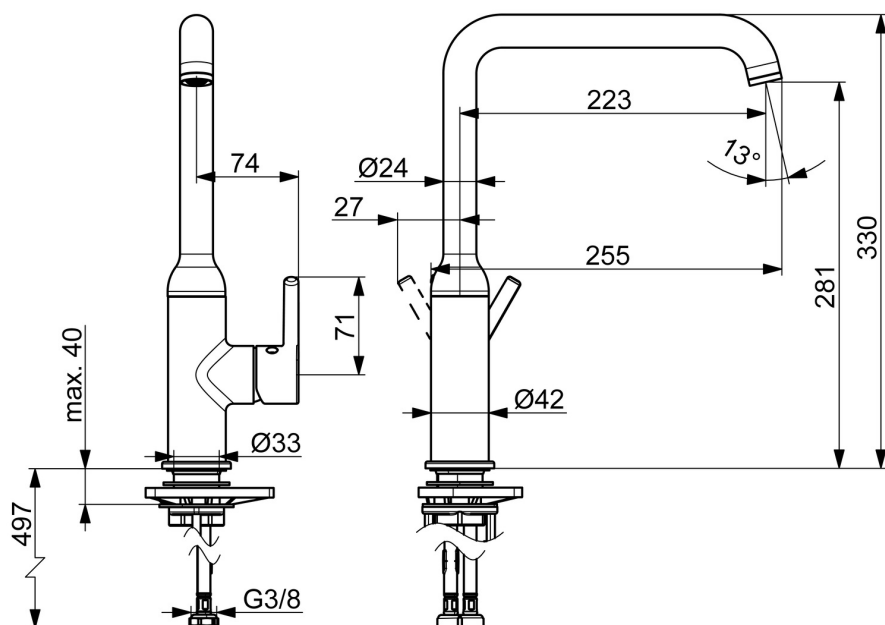
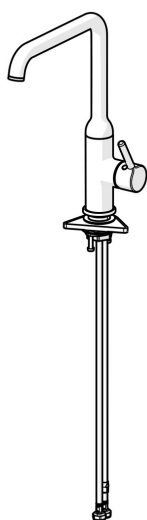


EAN: 4057304019821  
[static.hansa.com/54202207](https://static.hansa.com/54202207)



- Keuken
- Eengreeps, zijbediend
- Wastafelmontage
- Chroom
- Draaibare uitloop
- CASCADE® mousseur
- Eengreeps bediend, Pinhendel, Hendel met warm-koud-aanduiding
- Temperatuurbegrenzer
- ø 30 mm keramisch Eco binnenwerk voor debiet en temperatuur instelling
- Flexibele aansluitslang(en)
- Kraanhuis gemaakt van DZR messing



## Technische gegevens

### Doorstromingseigenschappen

Doorstroomhoeveelheid bij 3 bar **10.2 l/min**

### Technische eigenschappen

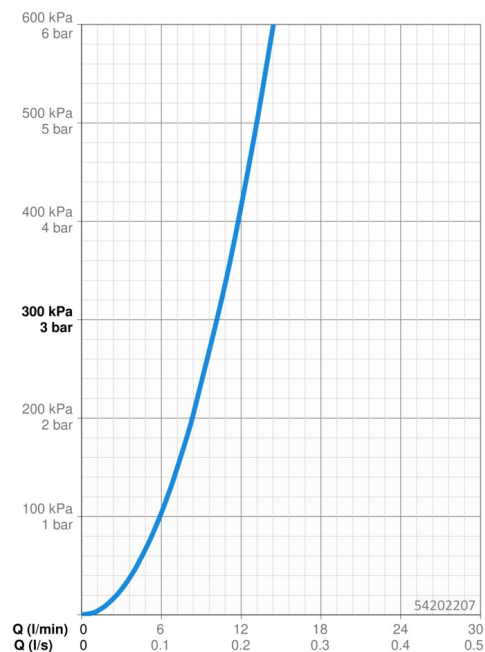
Warmwatertoevoer **max. +70°C**  
 Werkdruk **0.5-10 bar**  
 Aansluitmaat **G3/8**  
 Projection **255 mm**  
 Terugstroom beveiliging (EN1717) **AA**  
 Materiaal **brass**

### Voorschriften

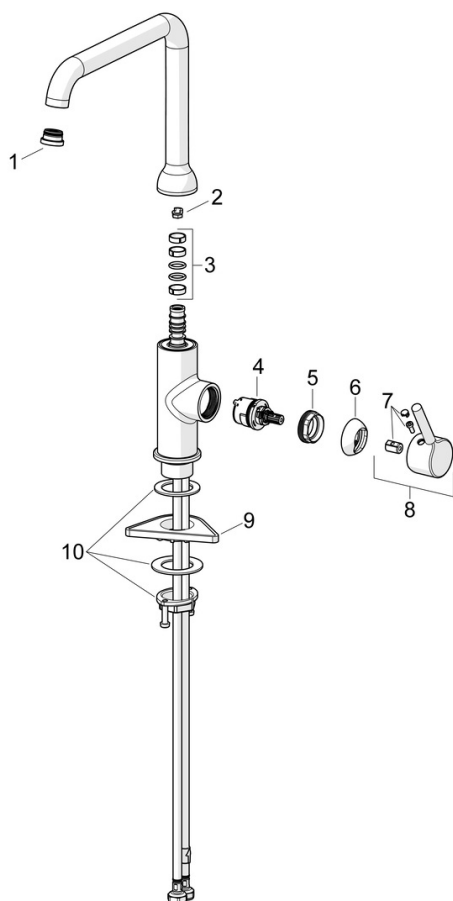
EN-norm **EN 817**  
 Geluidsklasse **I (ISO 3822)**

### Toestemmingen en Verklaringen

Verklaring van overeenstemming **DoC**



## Reserveonderdelen



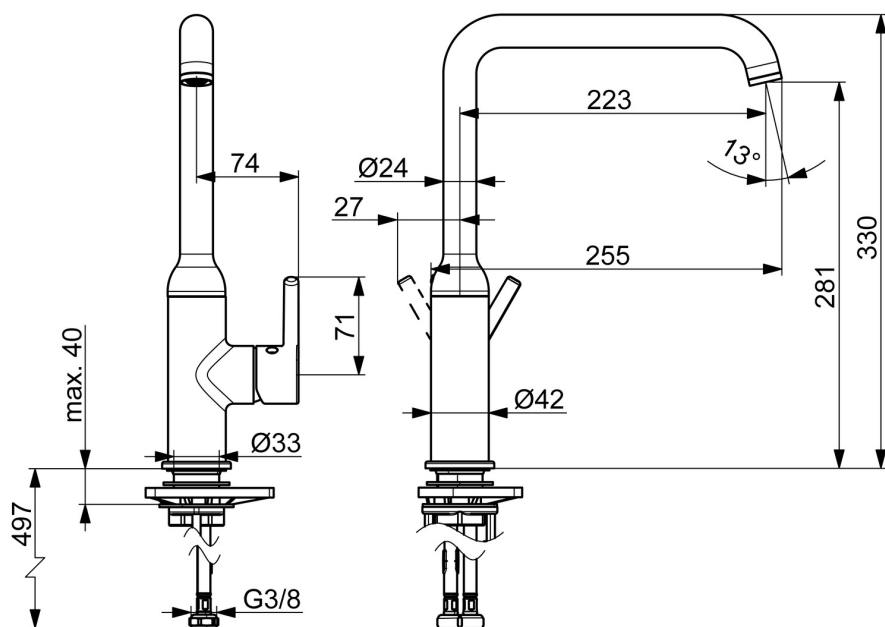
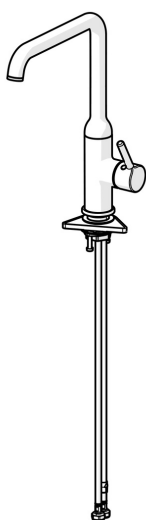
### SP54202207

	Naam	Code
01	Mousseur en sleutel, Cascade SLC TJ V	1014808V
02	Begrenzer, 60° / 0°	59914264
02	Begrenzer, 120° Stopgezet	59914429
03	Dichting uitloop	59914431
04	Binnenwerk, 3.0	1014428V
05	Schroefring, M34x1.5	1012133V
06	Kap Chroom	1012132V
07	Sierdop Chroom	1012105V
08	Hendel Chroom	1001749V
09	Verstevigingsplaat	59910008
10	Bevestigingsset	59913371

EAN: 4057304019869  
[static.hansa.com/5420220733](https://static.hansa.com/5420220733)



- Keuken
- Eengreeps, zijbediend
- Wastafelmontage
- Mat zwart
- Draaibare uitloop
- CASCADE® mousseur
- Eengreeps bediend, Pinhendel, Hendel met warm-koud-aanduiding
- Temperatuurbegrenzer
- ø 30 mm keramisch Eco binnenwerk voor debiet en temperatuur instelling
- Flexibele aansluitslang(en)
- Kraanhuis gemaakt van DZR messing



## Technische gegevens

### Doorstromingseigenschappen

Doorstroomhoeveelheid bij 3 bar **10.2 l/min**

### Technische eigenschappen

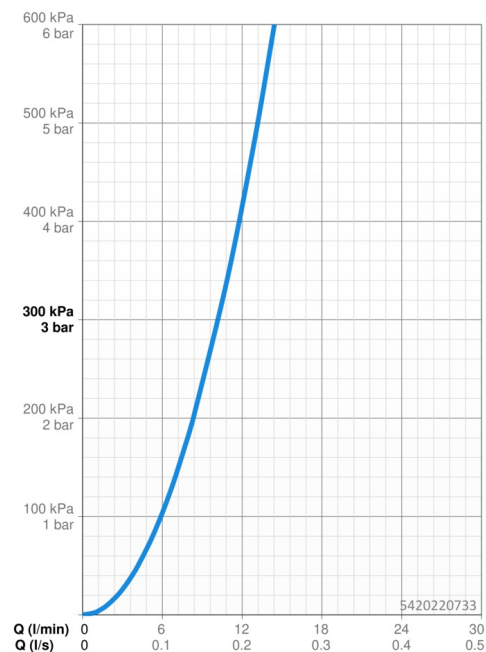
Warmwatertoevoer **max. +70°C**  
Werkdruk **0.5-10 bar**  
Aansluitmaat **G3/8**  
Projection **255 mm**  
Terugstroom beveiliging (EN1717) **AA**  
Materiaal **brass**

### Voorschriften

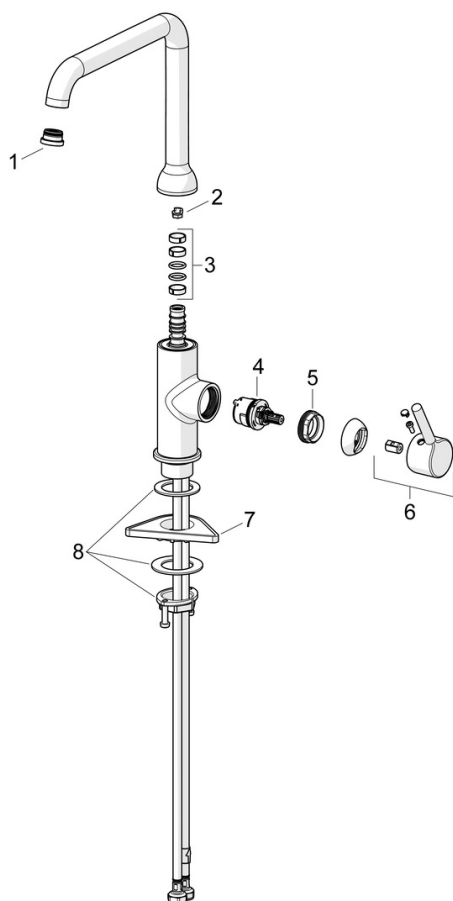
EN-norm **EN 817**  
Geluidsklasse **I (ISO 3822)**

### Toestemmingen en Verklaringen

Verklaring van overeenstemming **DoC**



## Reserveonderdelen



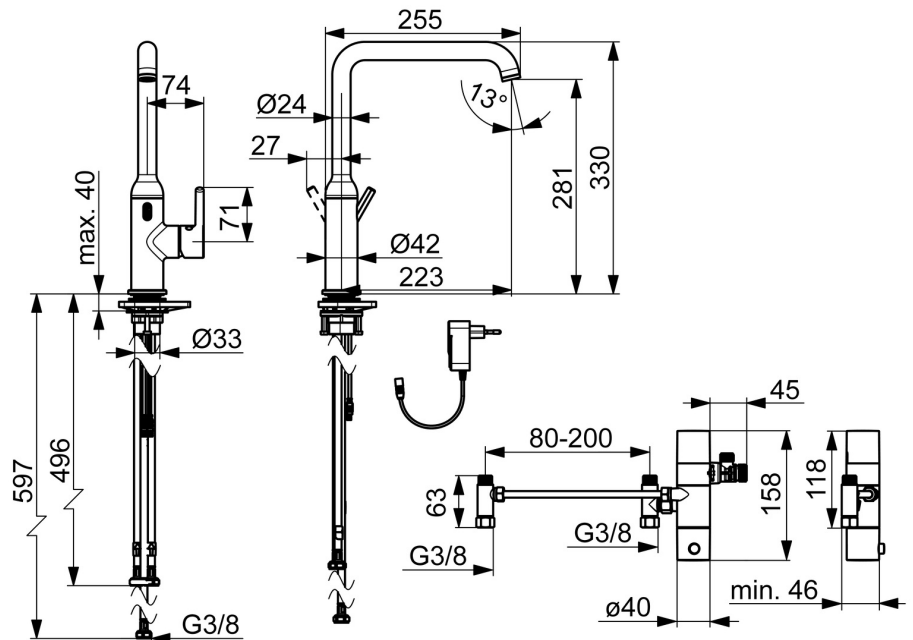
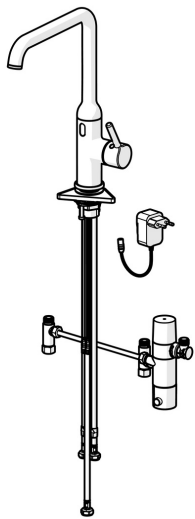
### SP5420220733

	Naam	Code
01	Mousseur en sleutel, Cascade SLC TJ A Mat zwart	1014808V-33
02	Begrenzer, 60° / 0°	59914264
02	Begrenzer, 120° Stopgezet	59914429
03	Dichting uitloop	59914431
04	Binnenwerk, 3.0	1014428V
05	Schroefring, M34x1.5	1012133V
06	Hendel Mat zwart	1001749V-33
07	Verstevigingsplaat	59910008
08	Bevestigingsset	59913371

EAN: 4057304019890  
[static.hansa.com/54212209](https://static.hansa.com/54212209)



- Keuken
- Hybride, Opbouwvoeding met stekker, Bluetooth
- Wastafelmontage
- Chroom
- Draaibare uitloop
- CASCADE® mousseur
- Eengreeps bediend, Hendel met warm-koud-aanduiding
- Temperatuurbegrenzer
- ø 30 mm keramisch Eco binnenwerk voor debiet en temperatuur instelling
- Advanced PSD sensor, Magneetventiel, Voeding
- Flexibele aansluitslang(en)
- Kraanhuis gemaakt van DZR messing



Technische gegevens

Doorstromingseigenschappen

Doorstroomhoeveelheid bij 3 bar10.8 l/min

Technische eigenschappen

Warmwatertoevoermax. +70°C  
Werkdruk0.5-10 bar  
AansluitmaatG3/8  
Projection255 mm  
Terugstroom beveiliging (EN1717)EB  
Materiaalbrass

Software-instellingen

Automatische spoeling30 s (1-1800 s)  
Automatische spoeling periode30 s (1-1800 s)  
Max. looptijd10 s (1-1800s)

Eigenschappen elektronica

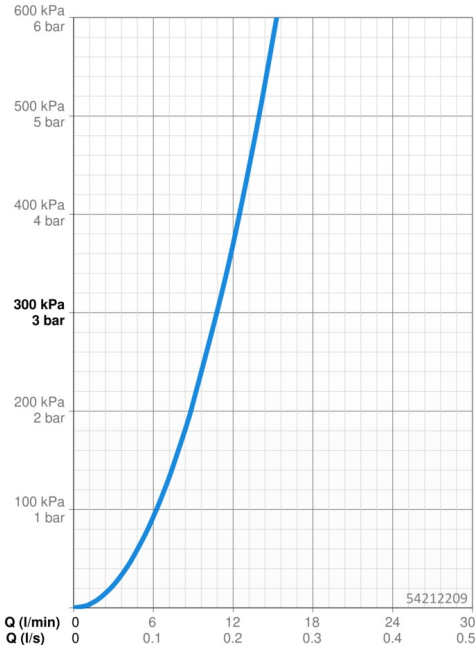
Elektrische aansluiting230 / 9 V  
Bluetooth version5.x (D060576)

Voorschriften

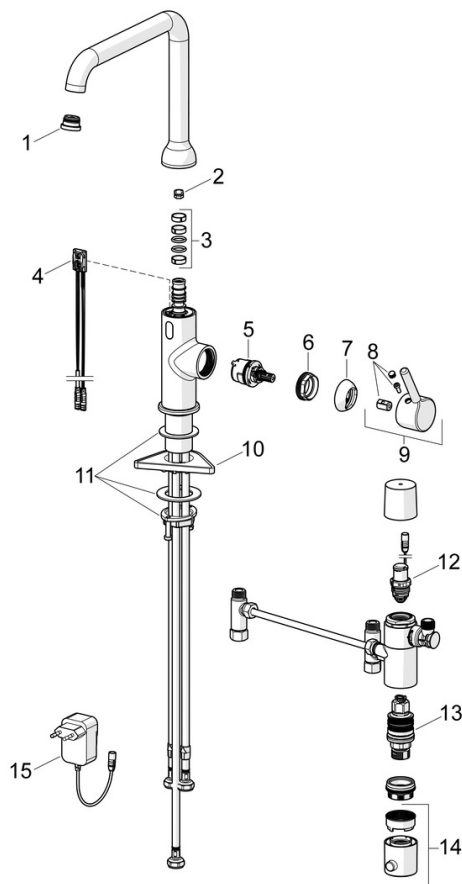
EU-richtlijnC € Radio Equipment Directive 2014/53/EU , Low Voltage Directive 2014/35/EU , EMC Directive 2014/30/EU , RoHS Directive 2011/65/EU  
EN-normETSI EN 301 489-1 V1.9.2 , ETSI EN 300 328 v2.2.2 , EN 61000-6-1:2007 , EN 61000-6-3:2007+A1:2011+AC:2012 , EN 60335-1:2012+A11+A13+A14+A15:2021, Part 19.11.4  
GeluidsklasseI (ISO 3822)  
BeschermingsklasseIP 55 / transformer IP 20

Toestemmingen en Verklaringen

Verklaring van overeenstemmingRED



## Reserveonderdelen



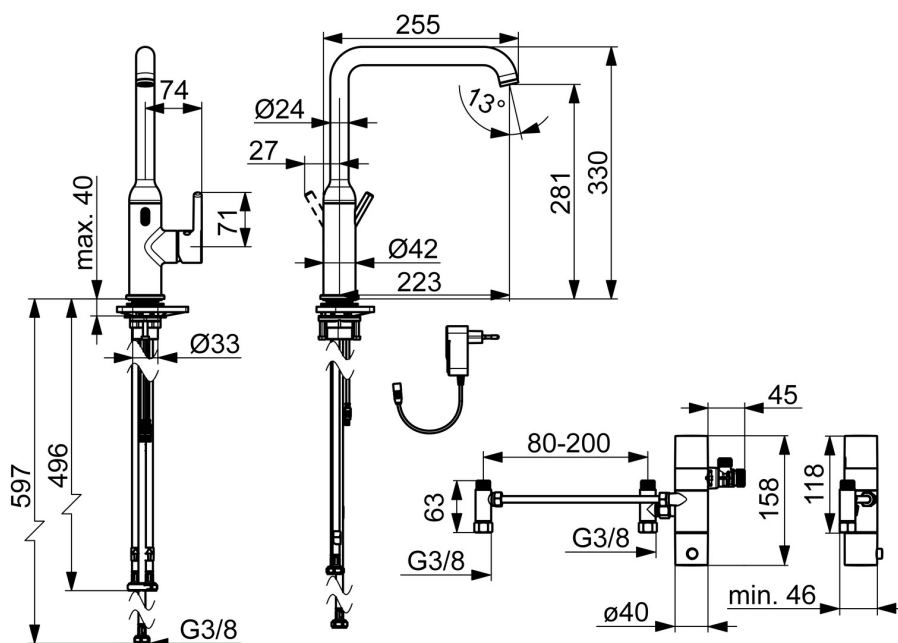
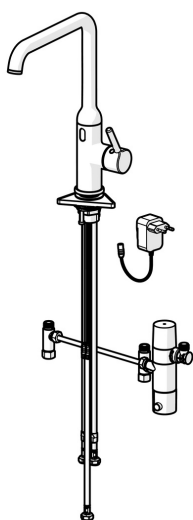
### SP54212209

	Naam	Code
01	Mousseur en sleutel, Cascade SLC TJ V	1014808V
02	Begrenzer, 60°/0°	59914264
02	Begrenzer, 120° Stopgezet	59914429
03	Dichting uitloop	59914431
04	Fotocel, 3/9 V, Bluetooth	1014212V
05	Binnenwerk, 3.0	1014428V
06	Schroefring, M34x1.5	1012133V
07	Kap Chroom	1012132V
08	Sierdop Chroom	1012105V
09	Hendel Chroom	1001749V
10	Verstevigingsplaat	59910008
11	Bevestigingsset	59913371
12	Magneetventiel, 3 V	59914338
13	Thermostaat/binnenwerk, 3.4	59914114
14	Temperatuur hendel Chroom	602062V
15	Electrische doos, 230/9 V, 550 mA	64490900

EAN: 4057304019906  
[static.hansa.com/5421220933](https://static.hansa.com/5421220933)



- Keuken
- Hybride, Opbouwvoeding met stekker, Bluetooth
- Wastafelmontage
- Mat zwart
- Draaibare uitloop
- CASCADE® mousseur
- Eengreeps bediend, Hendel met warm-koud-aanduiding
- Temperatuurbegrenzer
- ø 30 mm keramisch Eco binnenwerk voor debiet en temperatuur instelling
- Advanced PSD sensor, Magneetventiel, Voeding
- Flexibele aansluitslang(en)
- Kraanhuis gemaakt van DZR messing





## Technische gegevens

### Doorstromingseigenschappen

Doorstroomhoeveelheid bij 3 bar

10.8 l/min

### Technische eigenschappen

Warmwatertoevoer

max. +70°C

Werkdruk

0.5-10 bar

Aansluitmaat

G3/8

Projection

255 mm

Terugstroom beveiliging (EN1717)

EB

Materiaal

brass

### Software-instellingen

Automatische spoeling

30 s (1-1800 s)

Automatische spoeling periode

30 s (1-1800 s)

Max. looptijd

10 s (1-1800s)

### Eigenschappen elektronica

Elektrische aansluiting

230 / 9 V

Bluetooth version

5.x (D060576)

### Voorschriften

EU-richtlijn

C € Radio Equipment Directive 2014/53/EU , Low Voltage Directive 2014/35/EU , EMC Directive 2014/30/EU , RoHS Directive 2011/65/EU

EN-norm

ETSI EN 301 489-1 V1.9.2 , ETSI EN 300 328 v2.2.2 , EN 61000-6-1:2007 , EN 61000-6-3:2007+A1:2011+AC:2012 , EN 60335-1:2012+A11+A13+A14+A15:2021, Part 19.11.4

Geluidsklasse

I (ISO 3822)

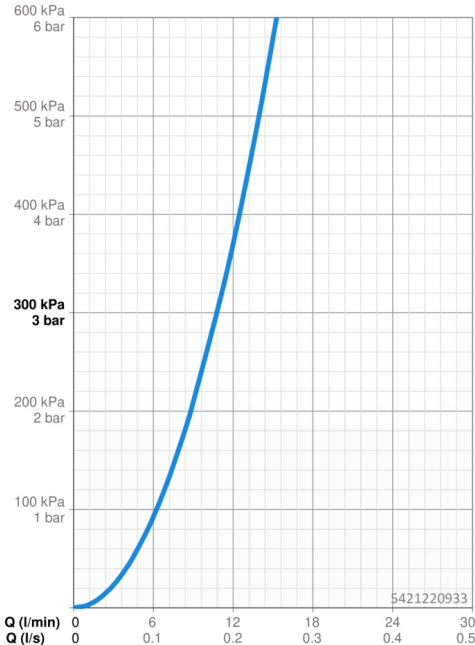
Beschermingsklasse

IP 55 / transformer IP 20

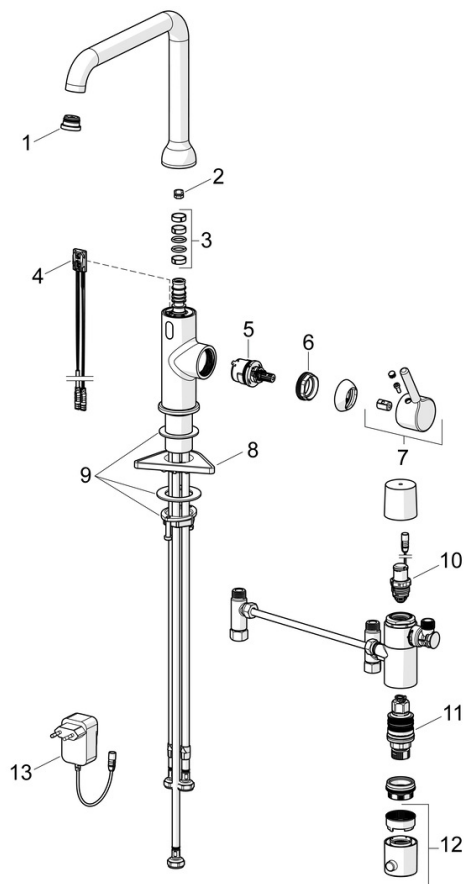
### Toestemmingen en Verklaringen

Verklaring van overeenstemming

RED



## Reserveonderdelen



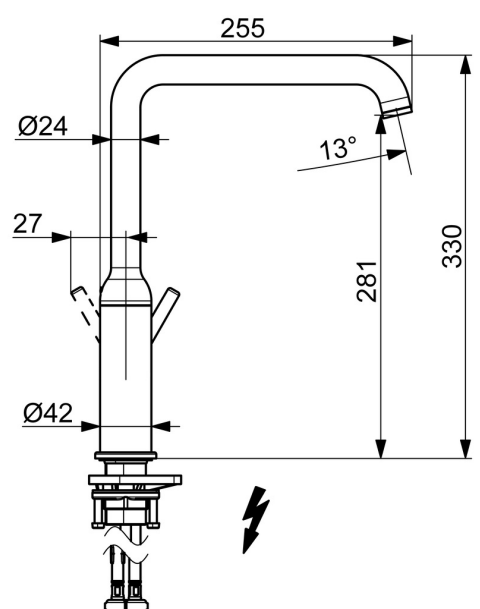
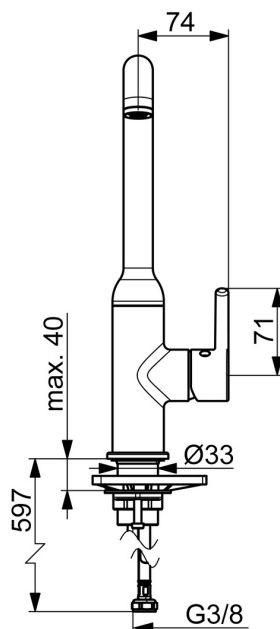
### SP5421220933

	Naam	Code
01	Mousseur en sleutel, Cascade SLC TJ A Mat zwart	1014808V-33
02	Begrenzer, 60°/0°	59914264
02	Begrenzer, 120° Stopgezet	59914429
03	Dichting uitloop	59914431
04	Fotocel, 3/9 V, Bluetooth	1014212V
05	Binnenwerk, 3.0	1014428V
06	Schroefring, M34x1.5	1012133V
07	Hendel Mat zwart	1001749V-33
08	Verstevigingsplaat	59910008
09	Bevestigingsset	59913371
10	Magneetventiel, 3 V	59914338
11	Thermostaat/binnenwerk, 3.4	59914114
12	Temperatuur hendel Chrom	602062V
13	Electriscche doos, 230/9 V, 550 mA	64490900

EAN: 4057304019838  
[static.hansa.com/54221107](https://static.hansa.com/54221107)



- Keuken
- Eengreeps, zijbediend, Lage druk
- Wastafelmontage
- Chroom
- Draaibare uitloop
- CASCADE® mousseur, Kristalheldere laminaire straal
- Eengreeps bediend, Pinhendel, Hendel met warm-koud-aanduiding
- Temperatuurbegrenzer
- ø 30 mm keramisch binnenwerk voor debiet en temperatuur instelling
- Flexibele aansluitslang(en)
- Kraanhuis gemaakt van DZR messing



## Technische gegevens

### Technische eigenschappen

Warmwatertoevoer	max. +70°C
Werkdruk	0.5-10 bar
Aansluitmaat	G3/8
Projection	255 mm
Terugstroom beveiliging (EN1717)	AA
Materiaal	brass

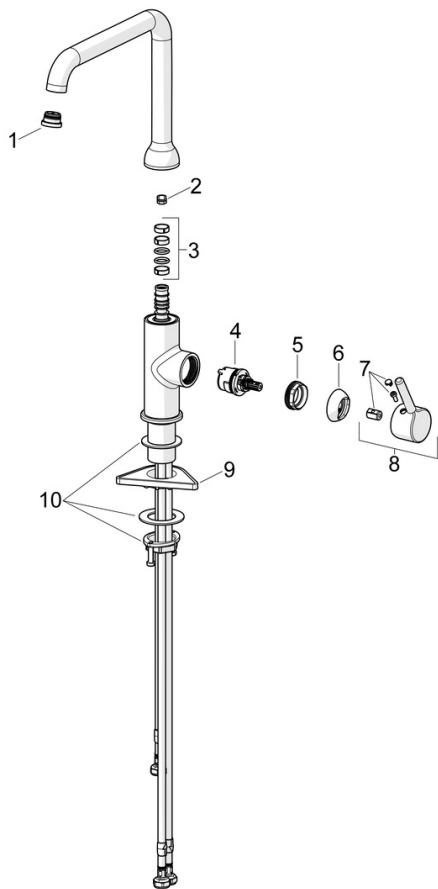
### Voorschriften

EN-norm	EN 817
Geluidsklasse	I (ISO 3822)

### Toestemmingen en Verklaringen

Verklaring van overeenstemming	DoC
--------------------------------	-----

## Reserveonderdelen



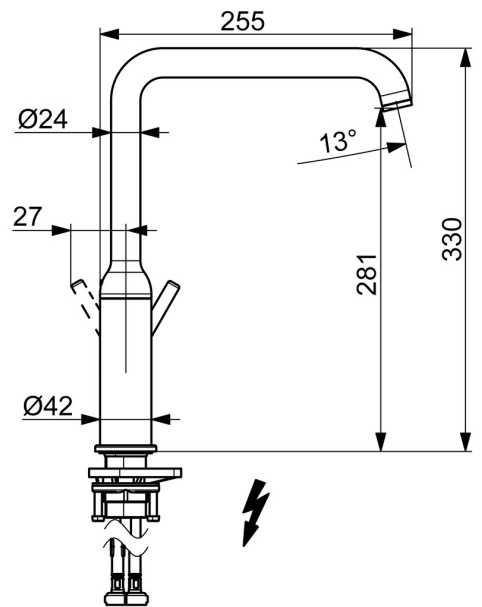
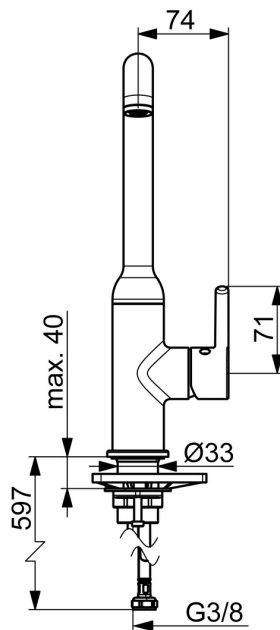
### SP54221107

	Naam	Code
01	Mousseur en sleutel, Cascade SLC TJ V	1017751V
02	Begrenzer, 60° / 0°	59914264
02	Begrenzer, 120° Stopgezet	59914429
03	Dichting uitloop	59914431
04	Binnenwerk, 3.0	1014428V
05	Schroefring, M34x1.5	1012133V
06	Kap Chroom	1012132V
07	Sierdop Chroom	1012105V
08	Hendel Chroom	1001749V
09	Verstevigingsplaat	59910008
10	Bevestigingsset	59913371

EAN: 4057304019876  
[static.hansa.com/5422110733](https://static.hansa.com/5422110733)



- Keuken
- Eengreeps, zijbediend, Lage druk
- Wastafelmontage
- Mat zwart
- Draaibare uitloop
- CASCADE® mousseur, Kristalheldere laminaire straal
- Eengreeps bediend, Pinhendel, Hendel met warm-koud-aanduiding
- Temperatuurbegrenzer
- ø 30 mm keramisch binnenwerk voor debiet en temperatuur instelling
- Flexibele aansluitslang(en)
- Kraanhuis gemaakt van DZR messing



## Technische gegevens

### Technische eigenschappen

Warmwatertoevoer	max. +70°C
Werkdruk	0.5-10 bar
Aansluitmaat	G3/8
Projection	255 mm
Terugstroom beveiliging (EN1717)	AA
Materiaal	brass

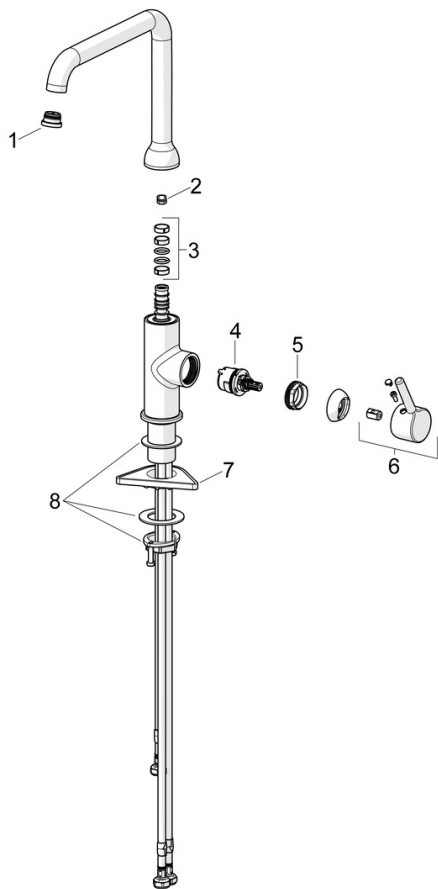
### Voorschriften

EN-norm	EN 817
Geluidsklasse	I (ISO 3822)

### Toestemmingen en Verklaringen

Verklaring van overeenstemming	DoC
--------------------------------	-----

## Reserveonderdelen



### SP5422110733

	Naam	Code
01	Mousseur en sleutel, Cascade SLC TJ A Mat zwart	1014808V-33
02	Begrenzer, 60° / 0°	59914264
02	Begrenzer, 120° Stopgezet	59914429
03	Dichting uitloop	59914431
04	Binnenwerk, 3.0	1014428V
05	Schroefring, M34x1.5	1012133V
06	Hendel Mat zwart	1001749V-33
07	Verstevigingsplaat	59910008
08	Bevestigingsset	59913371