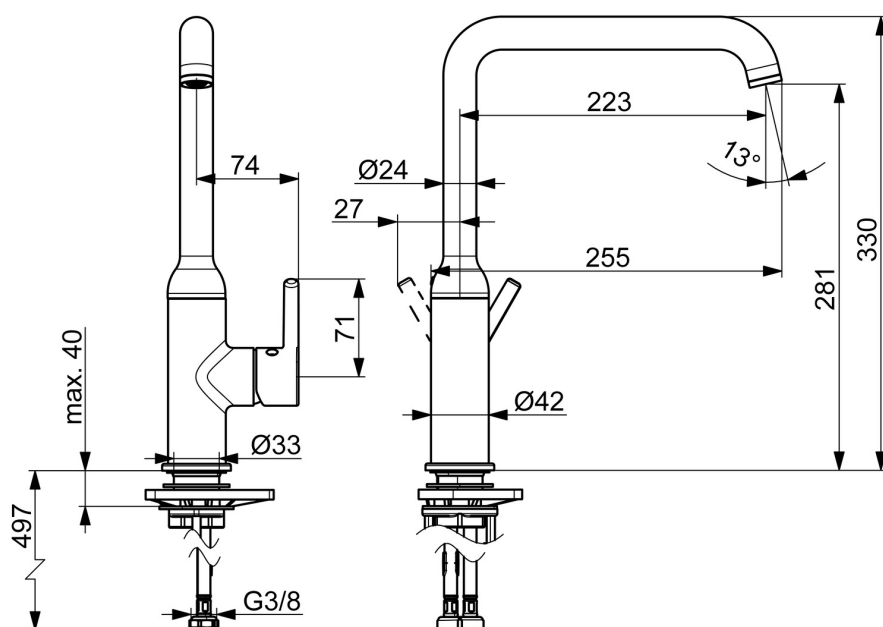
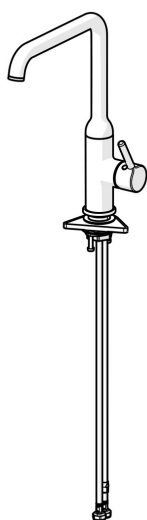


EAN: 4057304019821
static.hansa.com/54202207



- Cucina
- Leva laterale
- Montaggio d'appoggio
- Cromo
- Bocca orientabile
- Rompigetto Standard
- Leva/Manopola monocomando, Leva pin, Leva con simbolo F+C
- Limitatore di temperatura
- Cartuccia a dischi ceramici $\varnothing 30\text{mm}$ (Eco)
- Collegamento con flessibili
- Ottone DZR



Dati tecnici

Caratteristiche flusso

Portata 3 bar

10.2 l/min

Caratteristiche tecniche

Fornitura di acqua calda

max. +70°C

Pressione di esercizio

0.5-10 bar

Misura della connessione

G3/8

Projection

255 mm

Backflow prevention (EN1717)

AA

Materiale

Ottone

Norme

Standard EN

EN 817

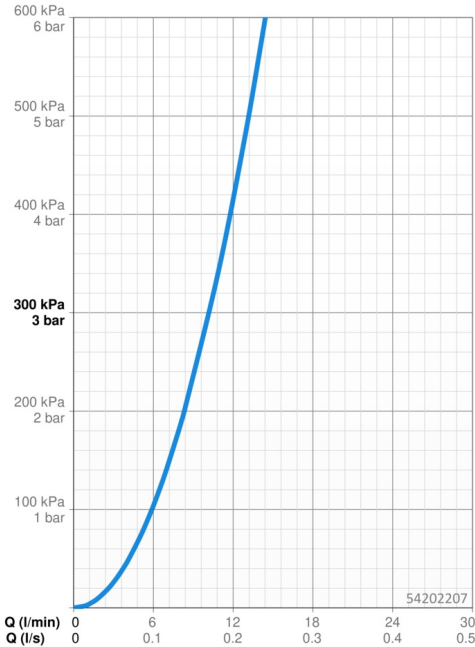
Classe di rumorosità

I (ISO 3822)

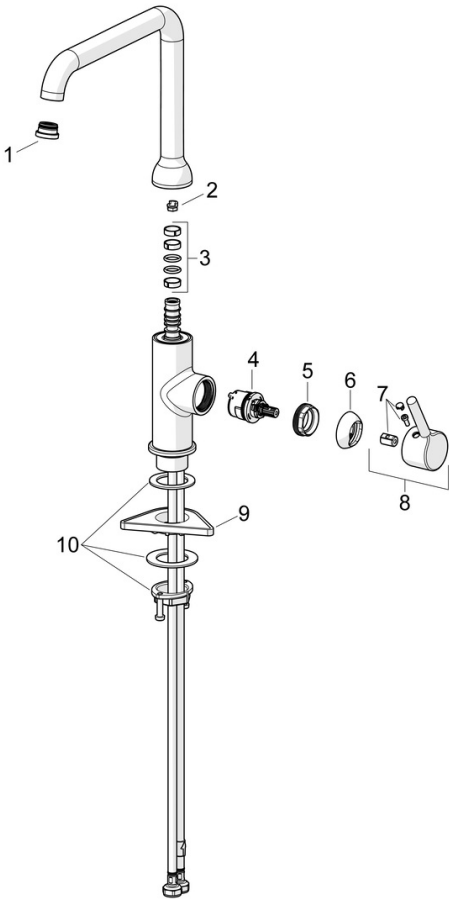
Certificati/Dichiarazioni

Dichiarazione di conformità

DoC



Parti di ricambio



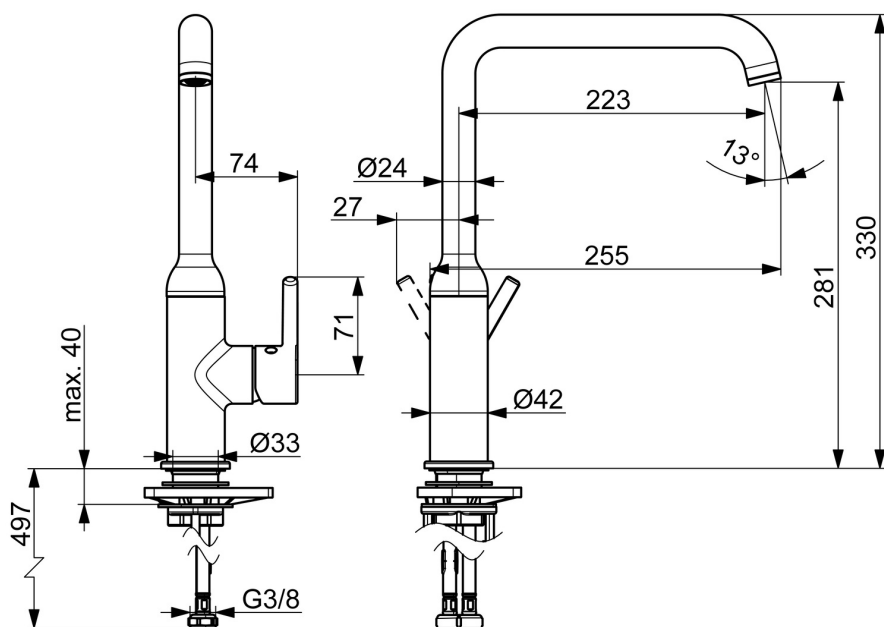
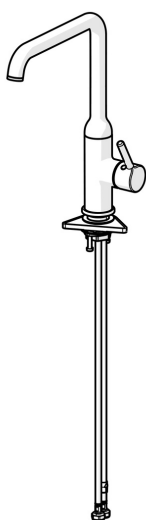
SP54202207

	Nome	Codice
01	Aeratore e chiave, Cascade SLC TJ V	1014808V
02	Vite per bloccaggio bocca, 60° /0°	59914264
02	Vite per bloccaggio bocca, 120° Fuori produzione	59914429
03	Kit guarnizioni per bocca	59914431
04	Cartuccia, 3.0	1014428V
05	Dado di fissaggio, M34x1.5	1012133V
06	Cappuccio Cromo	1012132V
07	Tappo Cromo	1012105V
08	Leva Cromo	1001749V
09	Base per fissaggio	59910008
10	Set di fissaggio	59913371

EAN: 4057304019869
static.hansa.com/5420220733



- Cucina
- Leva laterale
- Montaggio d'appoggio
- Nero opaco
- Bocca orientabile
- Rompigetto Standard
- Leva/Manopola monocomando, Leva pin, Leva con simbolo F+C
- Limitatore di temperatura
- Cartuccia a dischi ceramici $\varnothing 30\text{mm}$ (Eco)
- Collegamento con flessibili
- Ottone DZR



Dati tecnici

Caratteristiche flusso

Portata 3 bar10.2 l/min

Caratteristiche tecniche

Fornitura di acqua calda
Pressione di esercizio
Misura della connessione
Projection
Backflow prevention (EN1717)
Materiale

max. +70°C
0.5-10 bar
G3/8
255 mm
AA
Ottone

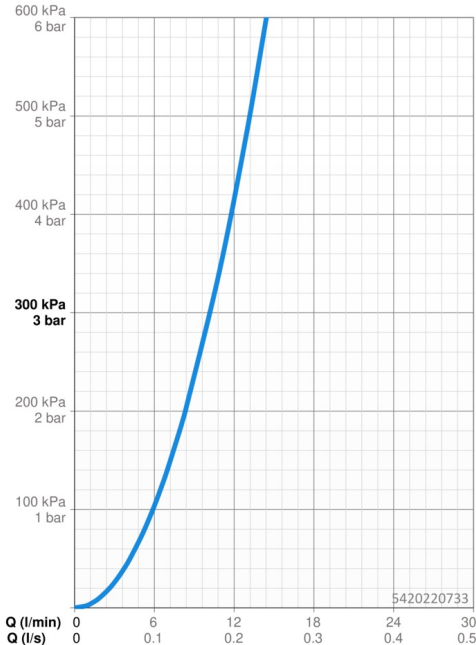
Norme

Standard EN
Classe di rumorosità

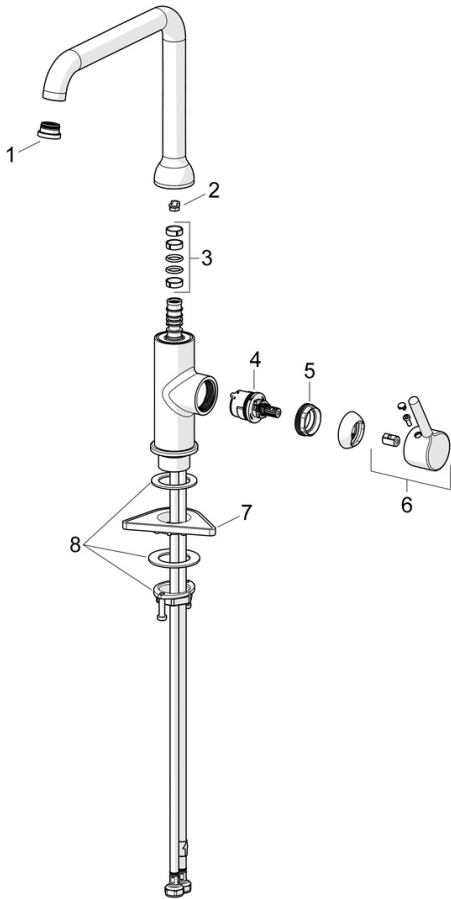
EN 817
I (ISO 3822)

Certificati/Dichiarazioni

Dichiarazione di conformitàDoC



Parti di ricambio



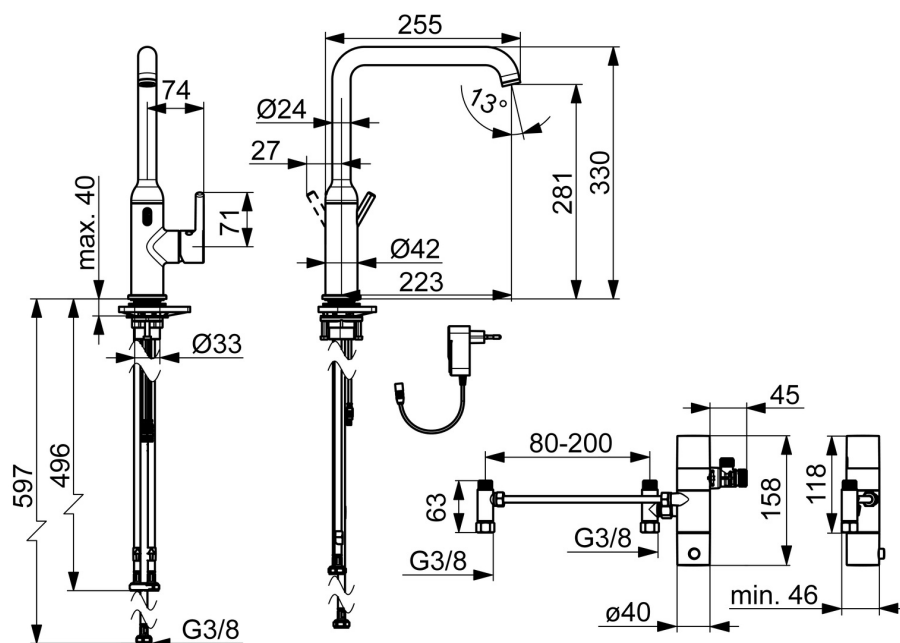
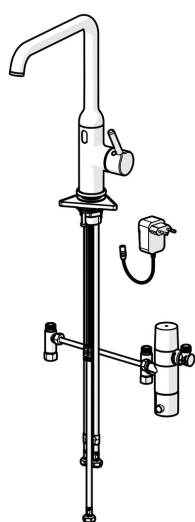
SP5420220733

	Nome	Codice
01	Aeratore e chiave, Cascade SLC TJ A Nero opaco	1014808V-33
02	Vite per bloccaggio bocca, 60° / 0°	59914264
02	Vite per bloccaggio bocca, 120° Fuori produzione	59914429
03	Kit guarnizioni per bocca	59914431
04	Cartuccia, 3.0	1014428V
05	Dado di fissaggio, M34x1.5	1012133V
06	Leva Nero opaco	1001749V-33
07	Base per fissaggio	59910008
08	Set di fissaggio	59913371

EAN: 4057304019890
static.hansa.com/54212209

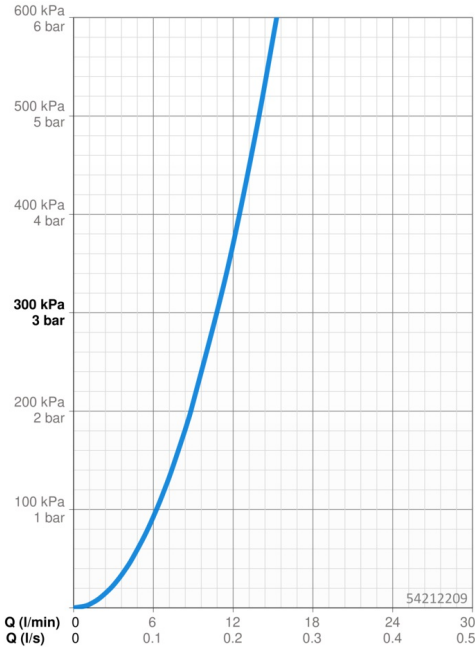


- Cucina
- Ibrido, Trasformatore a spina, Bluetooth®
- Montaggio d'appoggio
- Cromo
- Bocca orientabile
- Rompigetto Standard
- Leva/Manopola monocomando, Leva con simbolo F+C
- Limitatore di temperatura
- Cartuccia a dischi ceramici Ø 30mm (Eco)
- Sensore PSD avanzato, Valvola elettromagnetica, Alimentatore di corrente incluso
- Collegamento con flessibili
- Ottone DZR

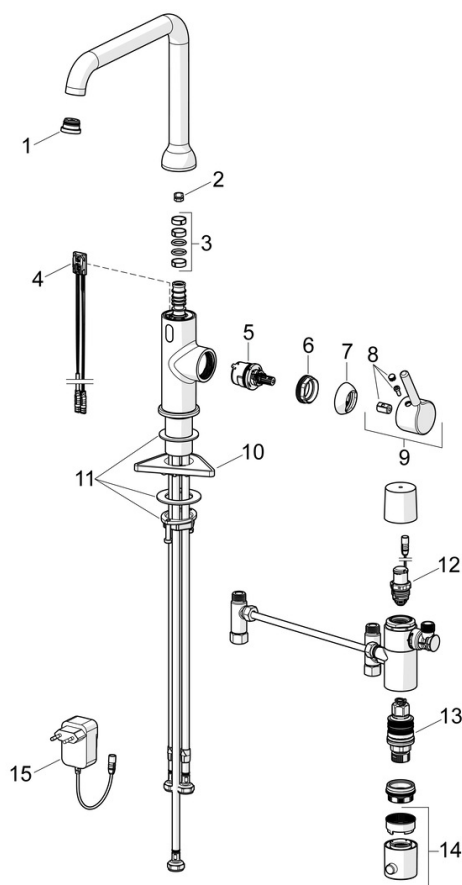


Dati tecnici

Caratteristiche flusso	
Portata 3 bar	10.8 l/min
Caratteristiche tecniche	
Fornitura di acqua calda	max. +70°C
Pressione di esercizio	0.5-10 bar
Misura della connessione	G3/8
Projection	255 mm
Backflow prevention (EN1717)	EB
Materiale	Ottone
Impostazioni software	
Scarico automatico	30 s (1-1800 s)
Periodo di scarico automatico	30 s (1-1800 s)
Periodo di scorrimento max.	10 s (1-1800s)
Caratteristiche elettroniche	
Collegamento elettrico	230 / 9 V
Bluetooth version	5.x (D060576)
Norme	
Direttiva EU	C € Radio Equipment Directive 2014/53/EU , Low Voltage Directive 2014/35/EU , EMC Directive 2014/30/EU , RoHS Directive 2011/65/EU
Standard EN	ETSI EN 301 489-1 V1.9.2 , ETSI EN 300 328 v2.2.2 , EN 61000-6-1:2007 , EN 61000-6-3:2007+A1:2011+AC:2012 , EN 60335-1:2012+A11+A13+A14+A15:2021, Part 19.11.4
Classe di rumorosità	I (ISO 3822)
Classe di protezione	IP 55 / transformer IP 20
Certificati/Dichiarazioni	
Dichiarazione di conformità	RED



Parti di ricambio



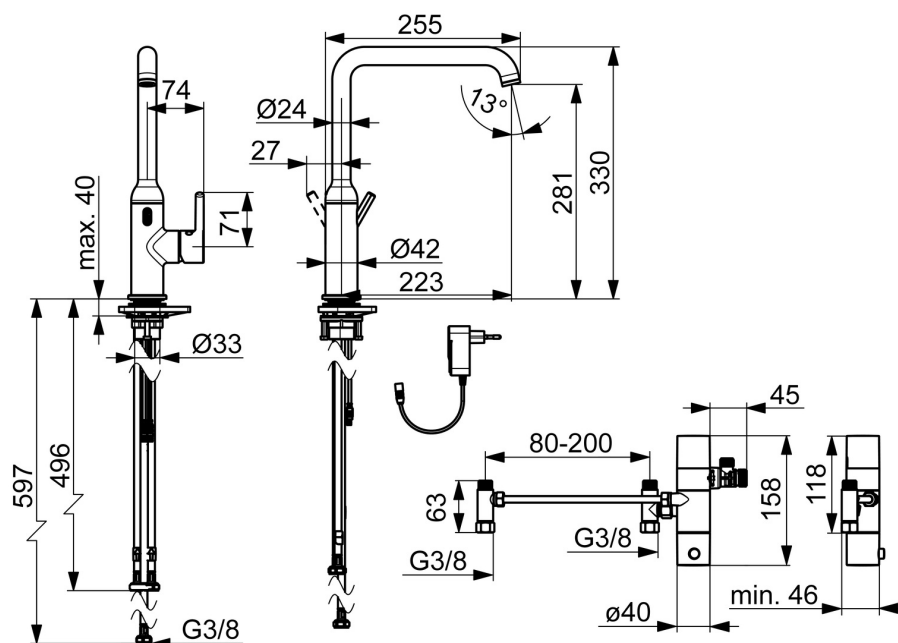
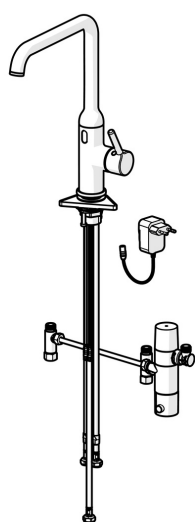
SP54212209

	Nome	Codice
01	Aeratore e chiave, Cascade SLC TJ V	1014808V
02	Vite per bloccaggio bocca, 60° / 0°	59914264
02	Vite per bloccaggio bocca, 120° Fuori produzione	59914429
03	Kit guarnizioni per bocca	59914431
04	Sensore, 3/9 V, Bluetooth	1014212V
05	Cartuccia, 3.0	1014428V
06	Dado di fissaggio, M34x1.5	1012133V
07	Cappuccio Cromo	1012132V
08	Tappo Cromo	1012105V
09	Leva Cromo	1001749V
10	Base per fissaggio	59910008
11	Set di fissaggio	59913371
12	Valvola magnetica, 3 V	59914338
13	Cartuccia termostatica, 3.4	59914114
14	Maniglia per regolazione della temperatura Cromo	602062V
15	Alimentazione elettrica, 230/9 V, 550 mA	64490900

EAN: 4057304019906
static.hansa.com/5421220933

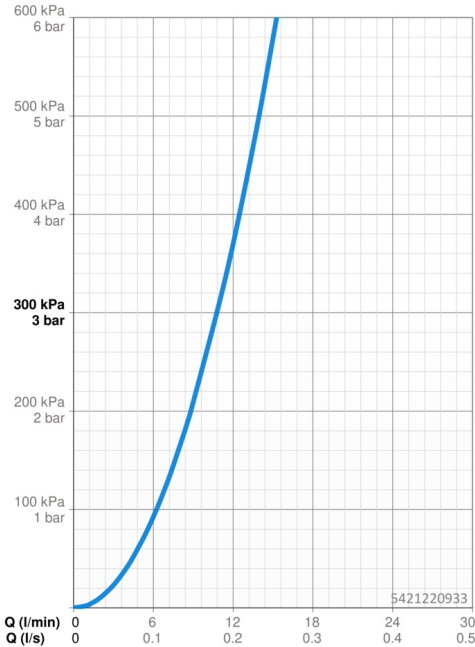


- Cucina
- Ibrido, Trasformatore a spina, Bluetooth®
- Montaggio d'appoggio
- Nero opaco
- Bocca orientabile
- Rompigetto Standard
- Leva/Manopola monocomando, Leva con simbolo F+C
- Limitatore di temperatura
- Cartuccia a dischi ceramici Ø 30mm (Eco)
- Sensore PSD avanzato, Valvola elettromagnetica, Alimentatore di corrente incluso
- Collegamento con flessibili
- Ottone DZR

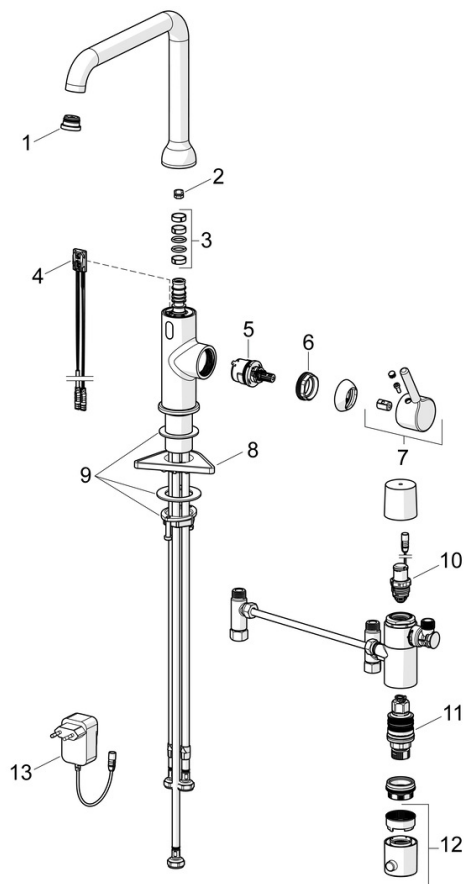


Dati tecnici

Caratteristiche flusso	
Portata 3 bar	10.8 l/min
Caratteristiche tecniche	
Fornitura di acqua calda	max. +70°C
Pressione di esercizio	0.5-10 bar
Misura della connessione	G3/8
Projection	255 mm
Backflow prevention (EN1717)	EB
Materiale	Ottone
Impostazioni software	
Scarico automatico	30 s (1-1800 s)
Periodo di scarico automatico	30 s (1-1800 s)
Periodo di scorrimento max.	10 s (1-1800s)
Caratteristiche elettroniche	
Collegamento elettrico	230 / 9 V
Bluetooth version	5.x (D060576)
Norme	
Direttiva EU	C € Radio Equipment Directive 2014/53/EU , Low Voltage Directive 2014/35/EU , EMC Directive 2014/30/EU , RoHS Directive 2011/65/EU
Standard EN	ETSI EN 301 489-1 V1.9.2 , ETSI EN 300 328 v2.2.2 , EN 61000-6-1:2007 , EN 61000-6-3:2007+A1:2011+AC:2012 , EN 60335-1:2012+A11+A13+A14+A14+A2+A15:2021, Part 19.11.4
Classe di rumorosità	I (ISO 3822)
Classe di protezione	IP 55 / transformer IP 20
Certificati/Dichiarazioni	
Dichiarazione di conformità	RED



Parti di ricambio



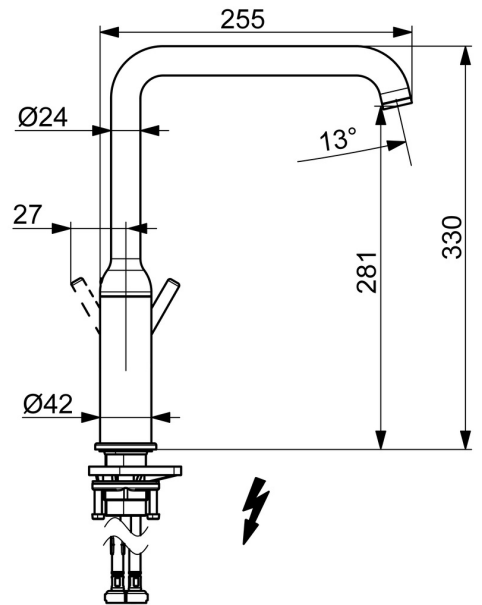
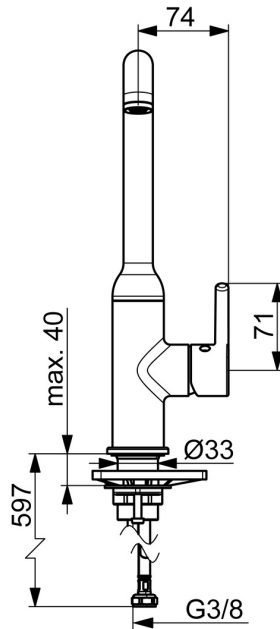
SP5421220933

	Nome	Codice
01	Aeratore e chiave, Cascade SLC TJ A Nero opaco	1014808V-33
02	Vite per bloccaggio bocca, 60° / 0°	59914264
02	Vite per bloccaggio bocca, 120° Fuori produzione	59914429
03	Kit guarnizioni per bocca	59914431
04	Sensore, 3/9 V, Bluetooth	1014212V
05	Cartuccia, 3.0	1014428V
06	Dado di fissaggio, M34x1.5	1012133V
07	Leva Nero opaco	1001749V-33
08	Base per fissaggio	59910008
09	Set di fissaggio	59913371
10	Valvola magnetica, 3 V	59914338
11	Cartuccia termostatica, 3.4	59914114
12	Maniglia per regolazione della temperatura Cromo	602062V
13	Alimentazione elettrica, 230/9 V, 550 mA	64490900

EAN: 4057304019838
static.hansa.com/54221107



- Cucina
- Leva laterale, Bassa pressione
- Montaggio d'appoggio
- Cromo
- Bocca orientabile
- Rompigetto Standard, Getto laminare
- Leva/Manopola monocomando, Leva pin, Leva con simbolo F+C
- Limitatore di temperatura
- Cartuccia a dischi ceramici ø 30mm
- Collegamento con flessibili
- Ottone DZR



Dati tecnici

Caratteristiche tecniche

Fornitura di acqua calda	max. +70°C
Pressione di esercizio	0.5-10 bar
Misura della connessione	G3/8
Projection	255 mm
Backflow prevention (EN1717)	AA
Materiale	Ottone

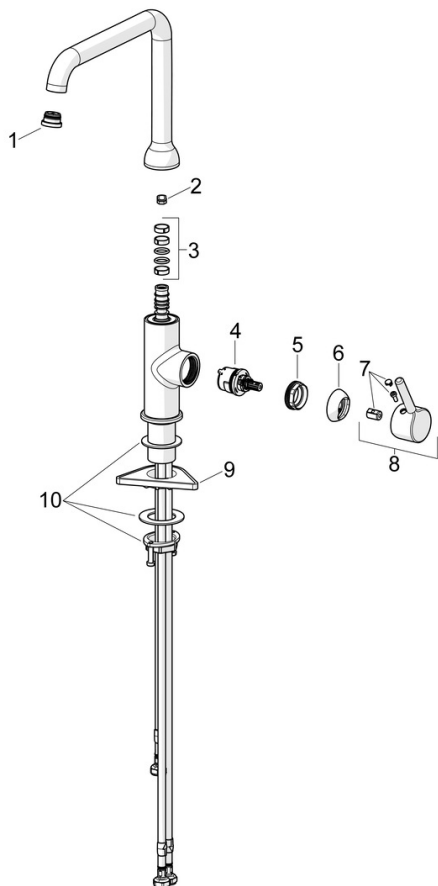
Norme

Standard EN	EN 817
Classe di rumorosità	I (ISO 3822)

Certificati/Dichiarazioni

Dichiarazione di conformità	DoC
-----------------------------	-----

Parti di ricambio



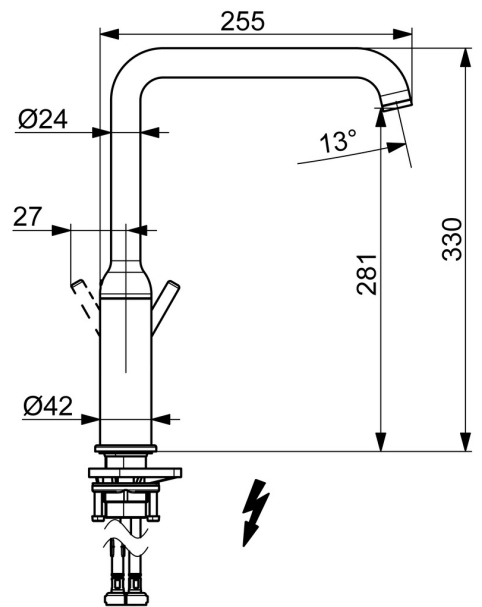
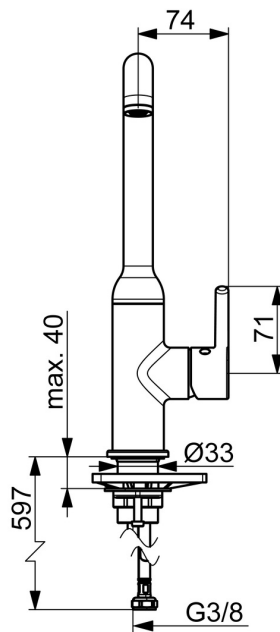
SP54221107

	Nome	Codice
01	Aeratore e chiave, Cascade SLC TJ V	1017751V
02	Vite per bloccaggio bocca, 60° / 0°	59914264
02	Vite per bloccaggio bocca, 120° Fuori produzione	59914429
03	Kit guarnizioni per bocca	59914431
04	Cartuccia, 3.0	1014428V
05	Dado di fissaggio, M34x1.5	1012133V
06	Cappuccio Cromo	1012132V
07	Tappo Cromo	1012105V
08	Leva Cromo	1001749V
09	Base per fissaggio	59910008
10	Set di fissaggio	59913371

EAN: 4057304019876
static.hansa.com/5422110733



- Cucina
- Leva laterale, Bassa pressione
- Montaggio d'appoggio
- Nero opaco
- Bocca orientabile
- Rompigetto Standard, Getto laminare
- Leva/Manopola monocomando, Leva pin, Leva con simbolo F+C
- Limitatore di temperatura
- Cartuccia a dischi ceramici Ø 30mm
- Collegamento con flessibili
- Ottone DZR



Dati tecnici

Caratteristiche tecniche

Fornitura di acqua calda	max. +70°C
Pressione di esercizio	0.5-10 bar
Misura della connessione	G3/8
Projection	255 mm
Backflow prevention (EN1717)	AA
Materiale	Ottone

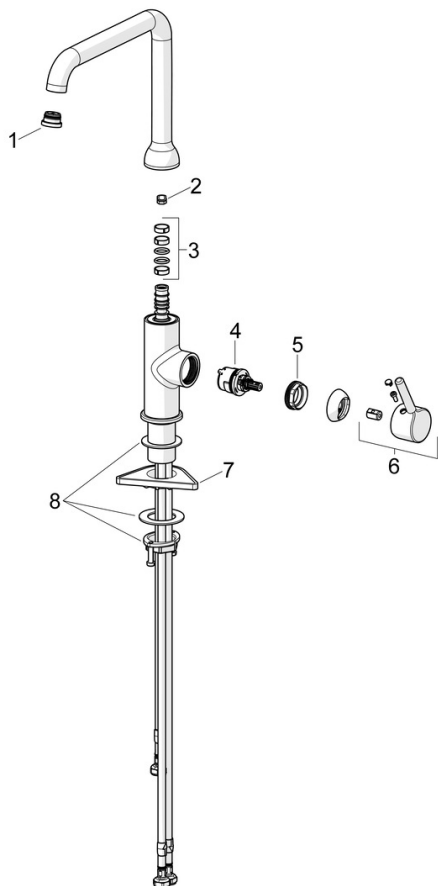
Norme

Standard EN	EN 817
Classe di rumorosità	I (ISO 3822)

Certificati/Dichiarazioni

Dichiarazione di conformità DoC

Parti di ricambio



SP5422110733

	Nome	Codice
01	Aeratore e chiave, Cascade SLC TJ A Nero opaco	1014808V-33
02	Vite per bloccaggio bocca, 60° / 0°	59914264
02	Vite per bloccaggio bocca, 120° Fuori produzione	59914429
03	Kit guarnizioni per bocca	59914431
04	Cartuccia, 3.0	1014428V
05	Dado di fissaggio, M34x1.5	1012133V
06	Leva Nero opaco	1001749V-33
07	Base per fissaggio	59910008
08	Set di fissaggio	59913371