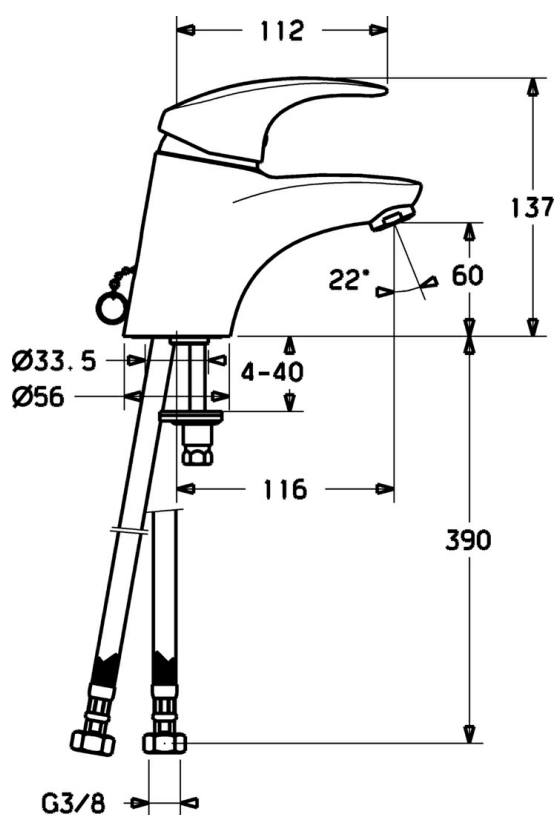


EAN: 4015474076587
static.hansa.com/54042203



- Lavabo
- Monocommande
- Montage sur plaque
- Chrome
- Bec fixe
- Levier avec symbole C+F, Levier monocommande
- Porte-chaîne avec chaîne
- Raccordement par flexibles
- Sans bonde de vidage push



Caractéristiques techniques

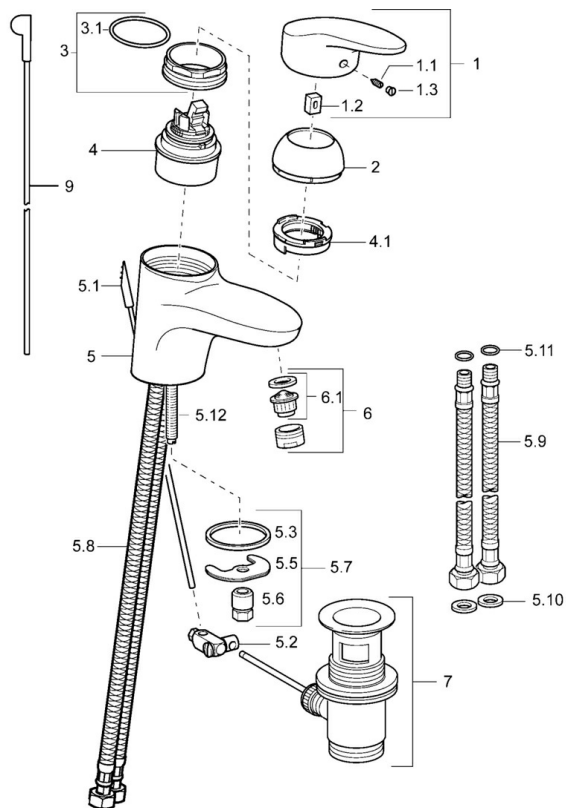
Caractéristiques techniques

| | |
|------------------------------|------------|
| Taille DN (diamètre nominal) | DN15 |
| Alimentation en eau chaude | max. +70°C |
| Pression de service | 0.5-10 bar |
| Taille de raccord | G3/8 |
| Saillie | 116 mm |
| Matériau | brass |

Règlementations

| | |
|----------|--------|
| Norme EN | EN 817 |
|----------|--------|

Pièces de rechange



SP54092203

| | Nom | Code |
|------|--|----------|
| 1.1 | Vis, M5x8, SW2.5 | 59904755 |
| 1.2 | Kit de joints pour bec | 59904778 |
| 1.3 | Capuchon Gris | 59912112 |
| 2 | Chape | 59912638 |
| 3 | Vis Loop, M50x1, SW45 | 59904775 |
| 3.1 | Joint, d 43x2.5 | 59911166 |
| 4 | Cartouche, 4.8 eco | 59904601 |
| 4.1 | Hot water limiter | 59904759 |
| 5.2 | Joint | 59904624 |
| 5.3 | Joint, 37x48x3.5 | 59911422 |
| 5.5 | Fixing plate | 59904765 |
| 5.6 | Vis, M8x1, SW13 | 59904766 |
| 5.7 | Ensemble de fixation | 59910749 |
| 5.8 | Tuyau | 59912709 |
| 5.9 | Flexible d'alimentation, L=430, G3/8-M10x1 | 59912515 |
| 5.10 | Joint, 9.5x14.4x2 | 59912551 |
| 5.11 | Joint, d 7.65x1.78 | 59902337 |
| 5.12 | Vis, M8x1, L=140 | 59912474 |
| 6 | Aérateur, M24x1 STD HC A | 59902366 |
| 6.1 | Aérateur, M22/24 A | 59902081 |
| 7 | Vidage | 59904620 |
| 9 | Tirette de vidage | 59912608 |
| N.I. | Bague avec graine d'attache | 59902219 |
| N.I. | Tuyau de raccordement, L=430, M10x1 | 59912550 |