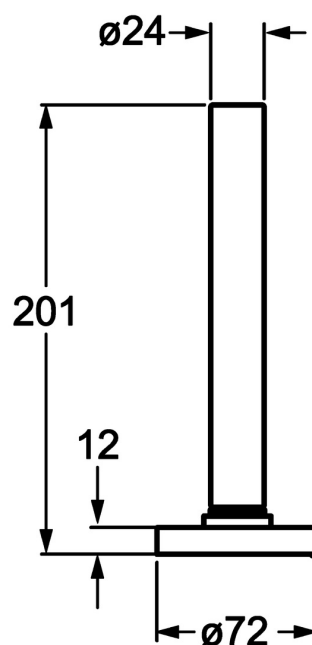
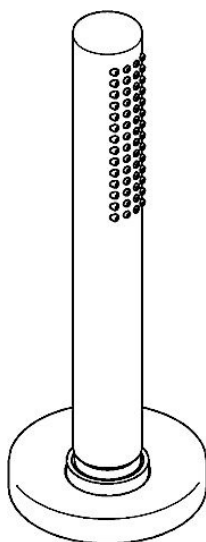


EAN: 4015474181533
static.hansa.com/53549170



- Vasca & doccia
- Montaggio a bordo vasca
- Cromo
- Flessibile doccia (1750 mm), Tecnologia di protezione anticalcare
- Intenso - Getto d'acqua rinvigorente
- Filtro/i anti-impurità, Valvola/e di non ritorno
- 1 getto



Dati tecnici

Caratteristiche flusso

Portata 3 bar

13.2 l/min

Caratteristiche tecniche

Fornitura di acqua calda

max. +65°C

Pressione di esercizio

0.5-5 bar

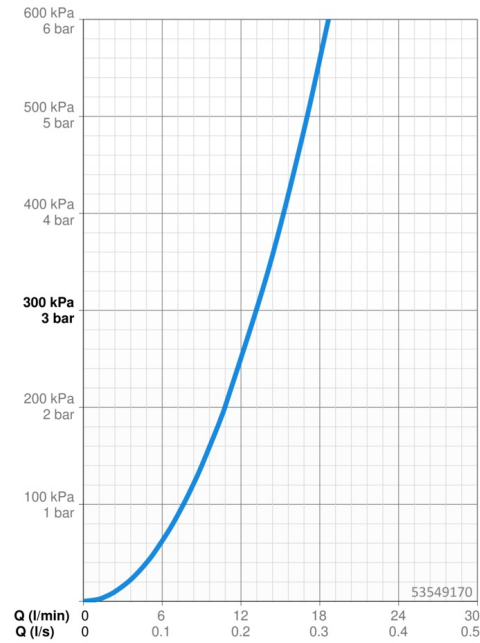
Backflow prevention (EN1717)

EB

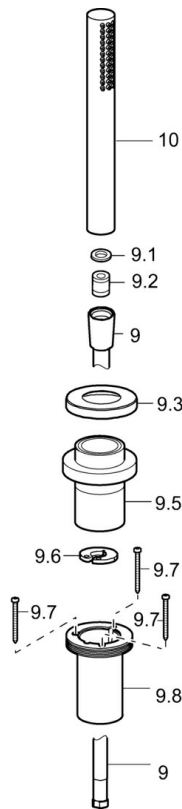
Norme

Standard EN

EN 1112, EN 1113



Parti di ricambio



SP53549170

	Nome	Codice
9	Flessibile doccia, L=1750, G1/2-M12x1 Cromo	59912281
9.1	L'anello di tenuta, d 21x12x2	59912304
9.2	Valvola antiriflusso	59905714
9.3	Piastra, M70x1, d 72 mm	59913287
9.3	Piastra, 75x75 mm Cromo	59913879
9.5	Titolare Cromo	59913289
9.6	[IT3238]	59912337
9.7	Screw, M4x45	59912291
9.8	Supporto per doccia	59913288
10	Doccetta Cromo	54390100