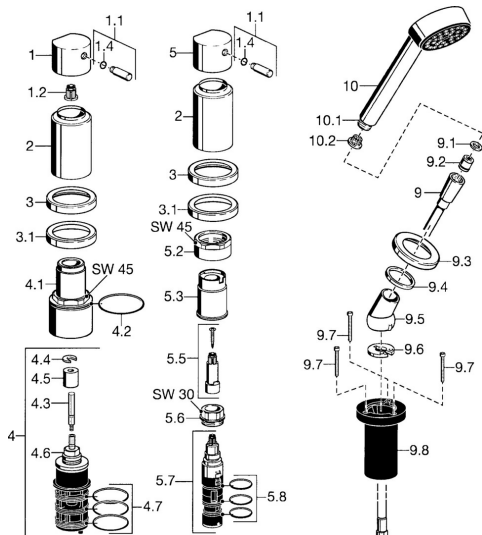


EAN: 4015474057340
static.hansa.com/53269032



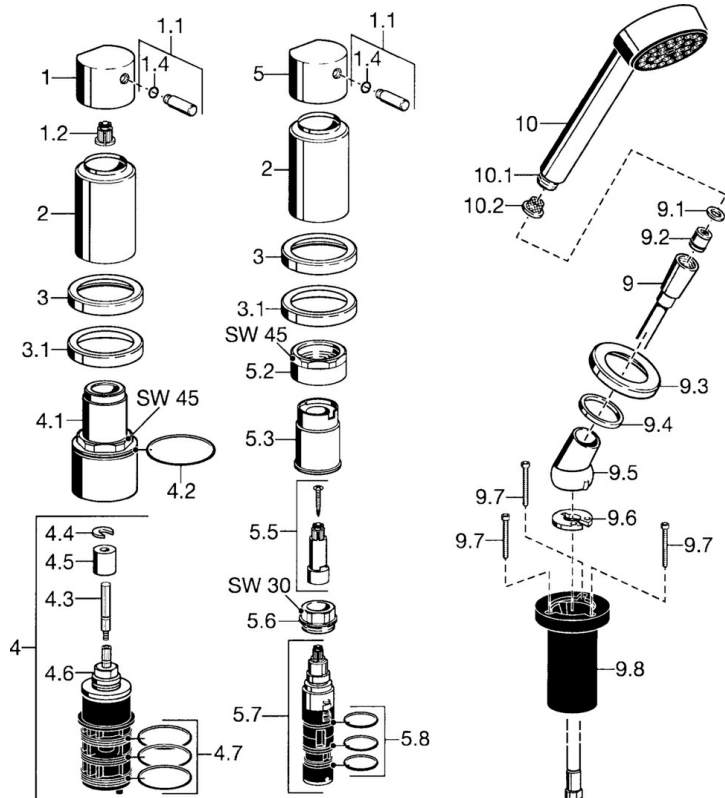
- Wanne & Dusche
- Fertigmontageset, Zweigriff
- Wannenrandmontage
- Chrom
- Rückflussverhinderer

Technische Daten

Technische Eigenschaften

| | |
|--------------------------------|------------|
| Warmwasserversorgung | max. +80°C |
| Arbeitsdruck | 0.5-10 bar |
| Sicherungseinrichtung (EN1717) | EB |

Ersatzteile



SP53269032

| | Name | Art.-Nr. |
|------|---------------------------------------|----------|
| 1 | Griff | 59912131 |
| 1.1 | Hebel, M8, 22 mm | 59912132 |
| 1.2 | Adapter Weiss | 59910235 |
| 1.4 | O-Ring, d 6x1 | 59912136 |
| 2 | Abdeckkappe Ausgelaufen | 59912308 |
| 3 | Rosette Ausgelaufen | 59912256 |
| 3.1 | Rosette | 59912259 |
| 4.1 | Ringschraube, M52x1, SW45 Ausgelaufen | 59912315 |
| 4.2 | O-Ring, 50.52x1.78 | 59906841 |
| 4.3 | Spindel, M4 Ausgelaufen | 59912317 |
| 4.4 | Ring | 59910694 |
| 4.5 | Adapter | 59912318 |
| 4.6 | Ventil | 59912098 |
| 4.7 | O-Ring, d 40x2 | 59911507 |
| 5.2 | Ringschraube, M42x1, SW45 Ausgelaufen | 59912321 |
| 5.3 | Haltering Ausgelaufen | 59912320 |
| 5.5 | Spindel Ausgelaufen | 59912319 |
| 5.6 | Ringschraube, M32x1.5 | 59911898 |
| 5.7 | Umstellung | 59911834 |
| 5.8 | O-Ringsatz, d 24x2 | 59911835 |
| 9 | Brauseschlauch, L=1750, G1/2-M12x1 | 59912281 |
| 9.1 | Dichtungsring, d 21x12x2 | 59912304 |
| 9.2 | Rückflussverhinderer | 59905714 |
| 9.3 | Rosette, M70x1 | 59912287 |
| 9.4 | Gleitring | 59912286 |
| 9.5 | Halter | 59912282 |
| 9.6 | Scheibe | 59912337 |
| 9.7 | Schraube, M4x45 | 59912291 |
| 9.8 | Schlauchdurchführung | 59912290 |
| 10 | Handbrause Ausgelaufen | 51170200 |
| 10.1 | Schlauchanschluß, G1/2 Ausgelaufen | 59912237 |
| 10.2 | Sieb | 59906859 |