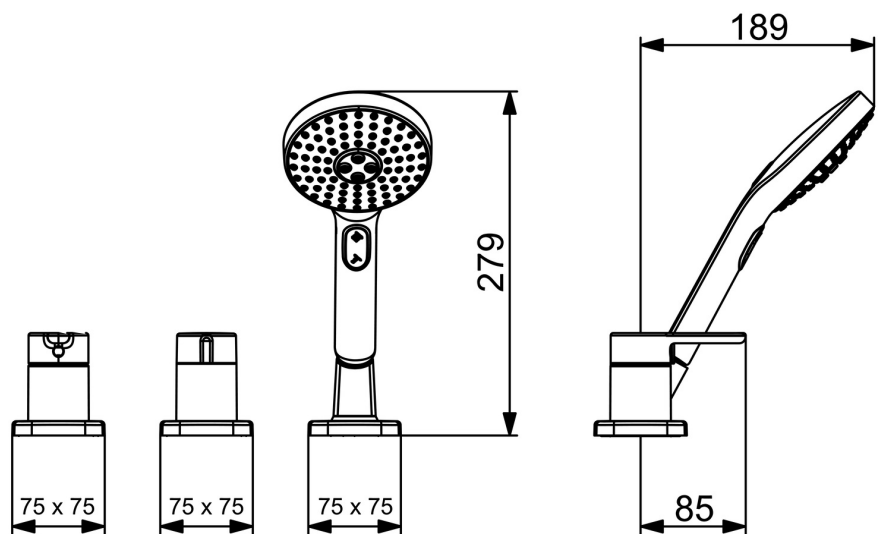
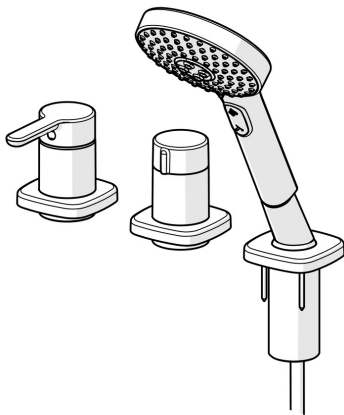


EAN: 4057304007002
static.hansa.com/53259083



- Vasca & doccia
- Set esterno, Monocomando
- Montaggio a bordo vasca
- Cromo
- Leva/Manopola monocomando, Leva con simbolo F+C, Manopola di regolazione portata
- Doccetta a mano, Flessibile doccia (1750 mm)
- Pulsante - Forte flusso d'acqua per il massaggio o il trattamento del corpo, Intenso - Getto d'acqua rinvigorente, Sensibile - Getto d'acqua delicato
- Valvola/e di non ritorno
- Placca con angoli smussati, Canotto e leva
- 3 getti



Dati tecnici

Caratteristiche flusso

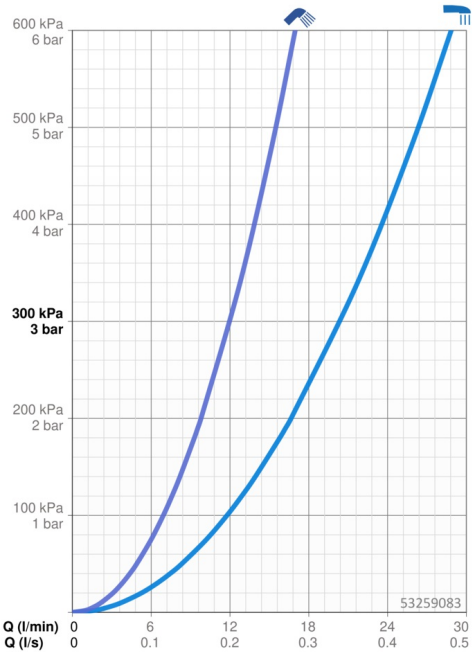
Portata 3 bar	20.4 / 12.0 l/min
Perdita di pressione con portata (0,2 l/s)	3 bar
Perdita di pressione con portata (0,3 l/s)	3 bar

Caratteristiche tecniche

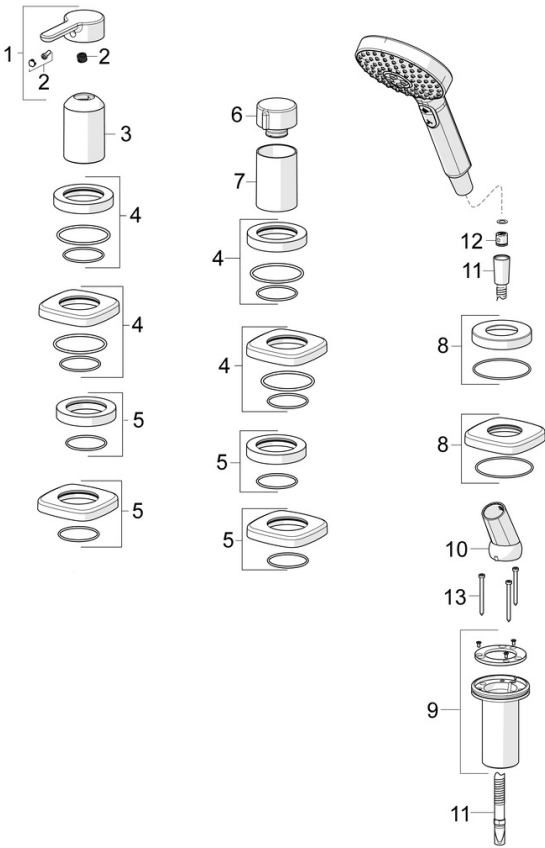
Fornitura di acqua calda	max. +65°C
Pressione di esercizio	0.5-10 bar
Backflow prevention (EN1717)	EB
Materiale	Ottone

Norme

Standard EN	EN 817, EN 1112, EN 1113
Classe di rumorosità	I (ISO 3822)



Parti di ricambio



SP53259083

	Nome	Codice
01	Leva Cromo	59914574
02	Tappo	59914573
03	Rosetta Cromo	59914572
04	Piastra, 75x75 mm, for Compact Cromo Fuori produzione	59914675
04	Piastra, d 72 mm, for Compact Cromo	59914667
05	Piastra, 75x75 mm Cromo Fuori produzione	59914676
05	Piastra, d 72 mm Cromo	59914668
06	Manopola di apertura Cromo	59914669
07	Rosetta Cromo	59914671
08	Piastra, d 72 mm Cromo	59914672
08	Piastra, 75x75 mm Cromo	59914677
09	Supporto per doccetta	59914673
10	Titolare Cromo	59912282
11	Flessibile doccia, L=1750, G1/2-M12x1 Cromo	59912281
12	Valvola antiriflusso	59905714
13	Screw, M4x45	59912291