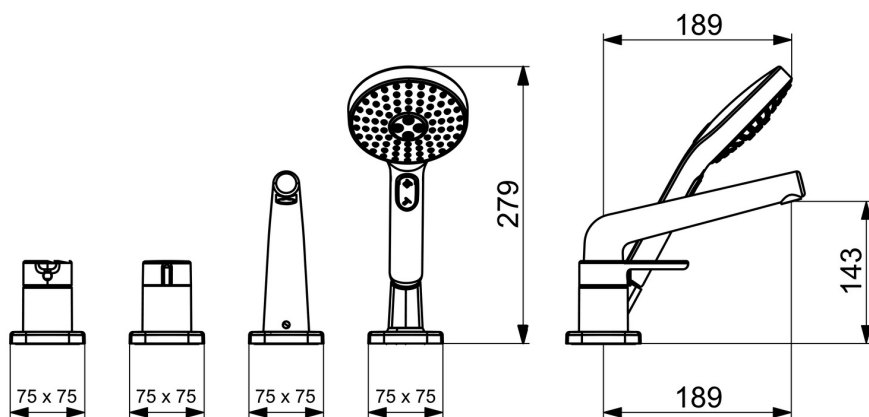
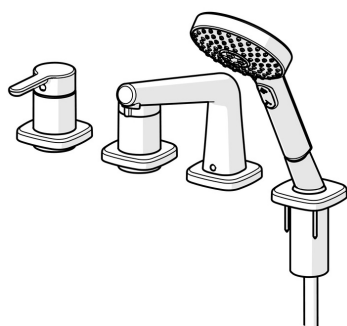


EAN: 4057304007026
static.hansa.com/53122083



- Vasca & doccia
- Set esterno, Monocomando
- Montaggio a bordo vasca
- Cromo
- Leva/Manopola monocomando, Leva con simbolo F+C, Manopola di regolazione portata
- Deviatore a rotazione, Deviatore integrato / Regolazione portata
- Doccetta a mano, Flessibile doccia (1750 mm)
- Pulsante - Forte flusso d'acqua per il massaggio o il trattamento del corpo, Intenso - Getto d'acqua rinvigorente, Sensibile - Getto d'acqua delicato
- Valvola/e di non ritorno
- Placca con angoli smussati, Canotto e leva
- 3 getti



Dati tecnici

Caratteristiche flusso

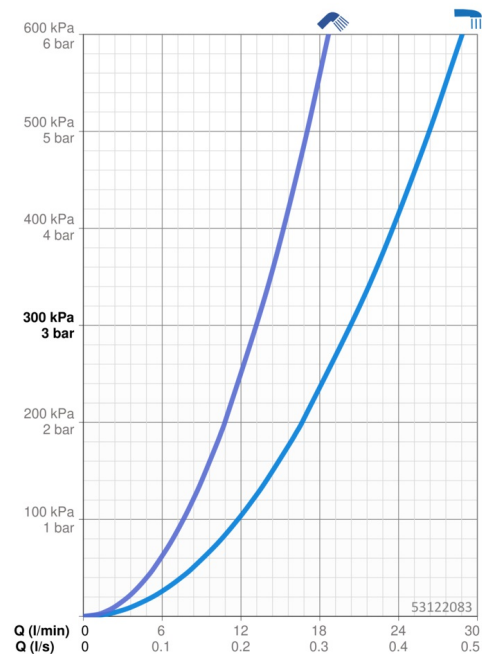
Portata 3 bar	20.4 / 13.2 l/min
Perdita di pressione con portata (0,3 l/s)	3 bar

Caratteristiche tecniche

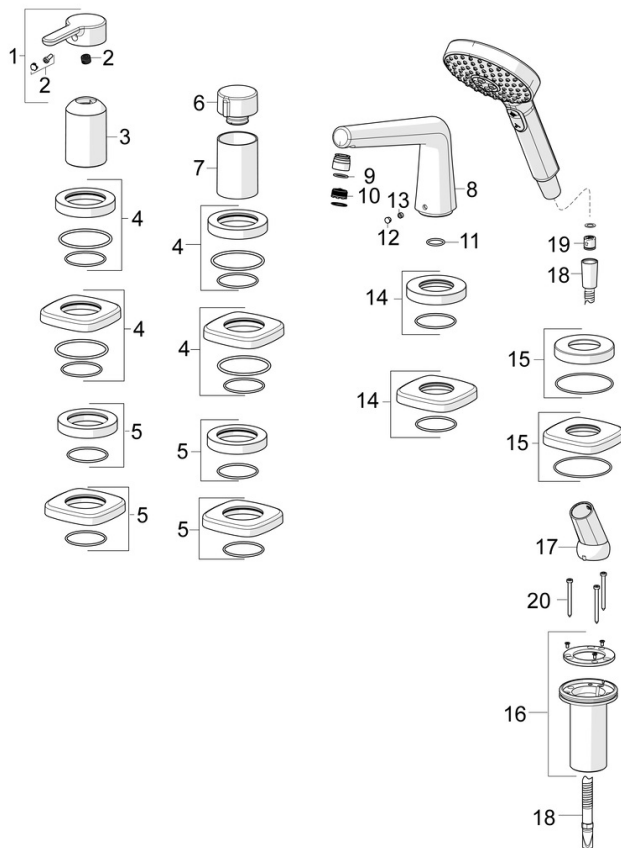
Misura DN (dimensione nominale)	DN15
Fornitura di acqua calda	max. +65°C
Pressione di esercizio	0.5-10 bar
Projection	189 mm
Backflow prevention (EN1717)	EB
Materiale	Ottone

Norme

Standard EN	EN 817, EN 1112, EN 1113
Classe di rumorosità	I (ISO 3822)



Parti di ricambio



SP53122083

	Nome	Codice
01	Leva Cromo	59914574
02	Tappo	59914573
03	Rosetta Cromo	59914572
04	Piastra, d 72 mm, for Compact Cromo	59914667
04	Piastra, 75x75 mm, for Compact Cromo Fuori produzione	59914675
05	Piastra, d 72 mm Cromo	59914668
05	Piastra, 75x75 mm Cromo Fuori produzione	59914676
06	Manopola di apertura Cromo	59914669
07	Rosetta Cromo	59914671
08	Bocca Cromo	59914674
09	Fitting ring for aerator Cromo	59914645
10	Aeratore, M18.5x1	59914662
11	O-ring, d 18x2	59913291
12	Spinotto Cromo	59911840
13	Screw, M6x5, SW3	59912916
14	Piastra, 75x75 mm Cromo Fuori produzione	59914678
14	Piastra, d 72 mm Cromo	59913278
15	Piastra, 75x75 mm Cromo	59914677
15	Piastra, d 72 mm Cromo	59914672
16	Supporto per doccetta	59914673
17	Titolare Cromo	59912282
18	Flessibile doccia, L=1750, G1/2-M12x1 Cromo	59912281
19	Valvola antiriflusso	59905714
20	Screw, M4x45	59912291