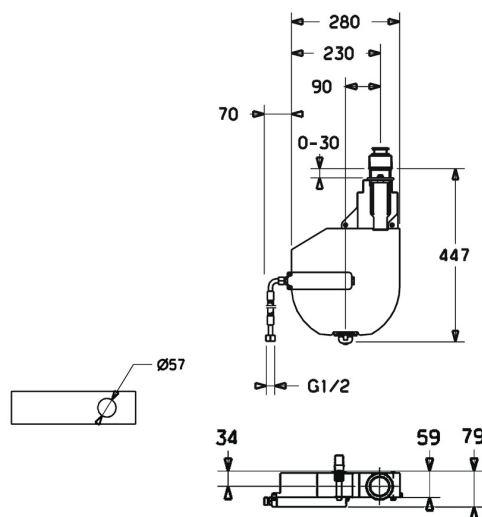
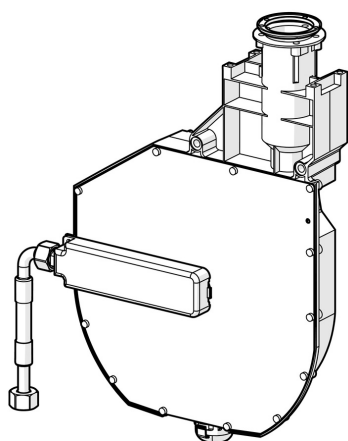


EAN: 4015474047655
static.hansa.com/53060200



- Accessori
- Montaggio a bordo vasca
- Valvola/e di non ritorno
- Collegamento con flessibili
- ROLLBOX con avvolgitubo automatico
- sicurezza incorporata anti-riflusso per uso domestico (ai sensi DIN EN 1717)

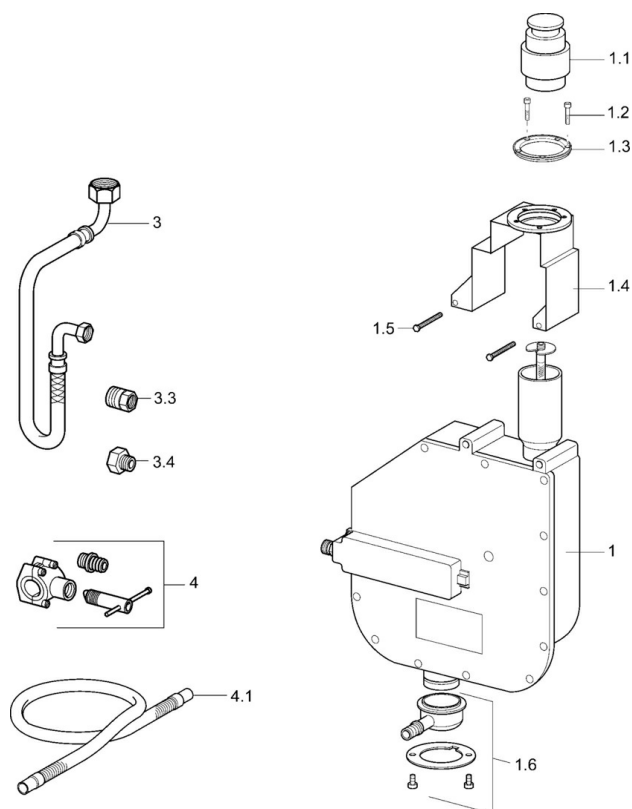


Dati tecnici

Caratteristiche tecniche

Misura della connessione	G1/2
Backflow prevention (EN1717)	EB

Parti di ricambio



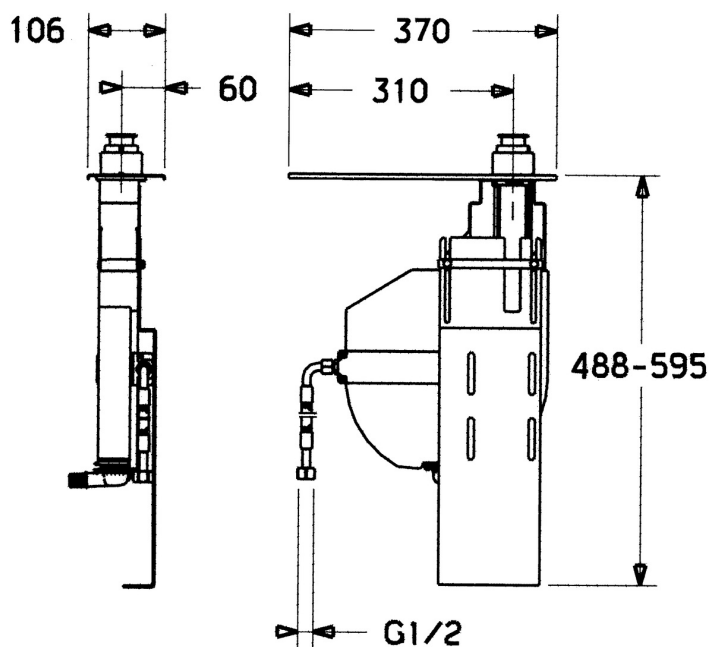
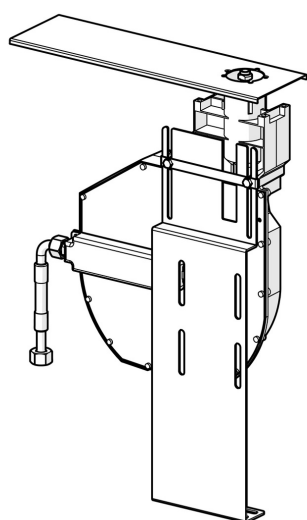
SP53060200

	Nome	Codice
1.2	Screw, M4x45	59912291
1.3	Anello di tenuta	59912353
1.4	Fixing part	59912352
1.6	Accessione	59912351
3	Tubo flessibile, G3/4xG1/2, L=650	59912693
3	Tubo flessibile, G3/4xG3/8 Fuori produzione	59912336
3.3	Adapter, A-G1/2xI-G3/8	59912592
4	Accessione	59910573
4.1	Cannette flessibili, L=1500, G3/4	59912354

EAN: 4015474078499
static.hansa.com/53060300



- Accessori
- Montaggio a bordo piastrelle
- Valvola/e di non ritorno
- Collegamento con flessibili
- ROLLBOX con avvolgitubo automatico
- sicurezza incorporata anti-riflusso per uso domestico (ai sensi DIN EN 1717)

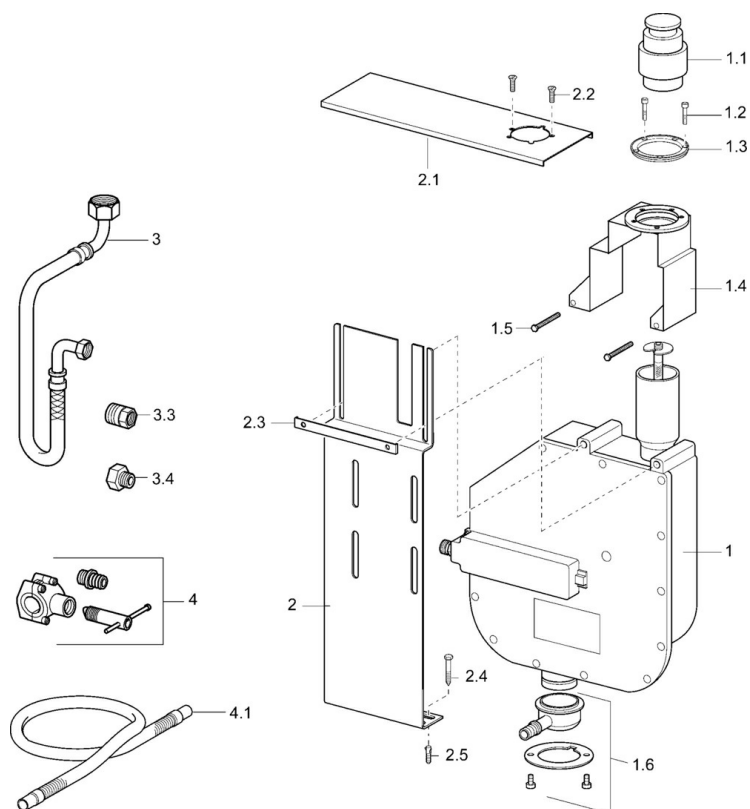


Dati tecnici

Caratteristiche tecniche

Misura della connessione	G1/2
Backflow prevention (EN1717)	EB

Parti di ricambio



SP53060300

	Nome	Codice
1	Cassetta di avvolgimento per tubo	59914205
1.2	Screw, M4x45	59912291
1.3	Anello di tenuta	59912353
1.4	Fixing part	59912352
1.6	Accessione	59912351
2		59912695
2.1	Assembling plate	59912694
2.2	Screw, M4x16, SW2.5	59912697
2.3	Fixing part Cromo	59912696
3	Tubo flessibile, G1/2xG1/2, L=800	59912609
3.3	Adapter, A-G1/2xl-G3/8	59912592
4	Accessione	59910573
4.1	Cannette flessibili, L=1500, G3/4	59912354
N.I.	Cassetta di avvolgimento per tubo	53060200