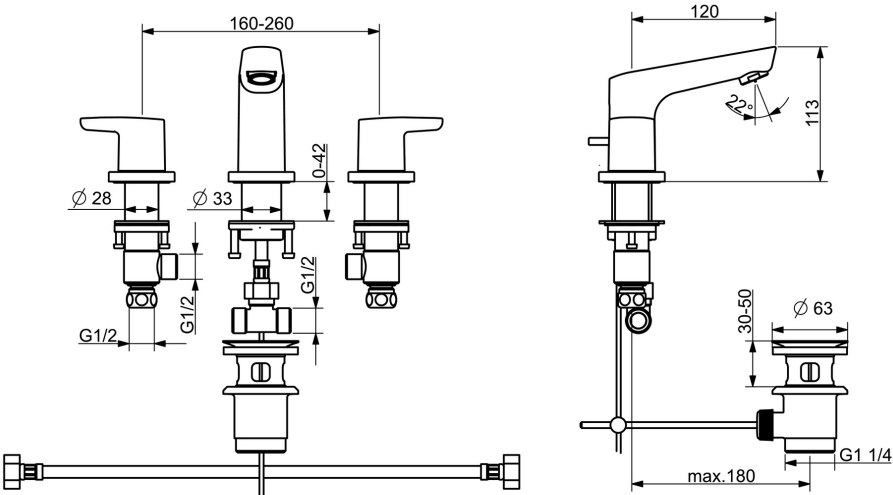
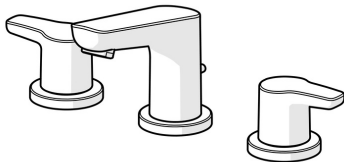


EAN: 4057304003509
static.hansa.com/52932101

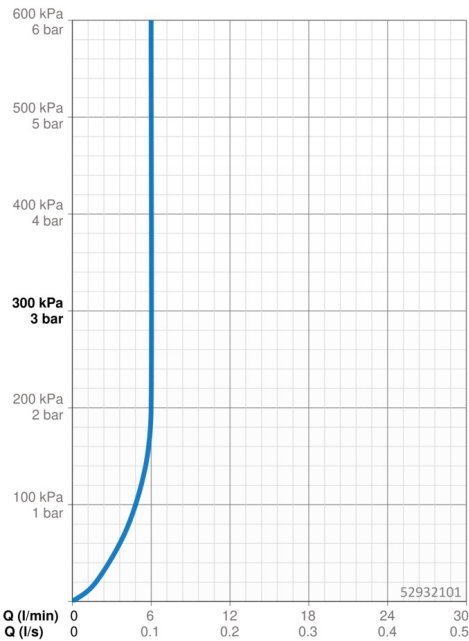


- Lavabo
- A due maniglie
- Montaggio d'appoggio
- Cromo
- Bocca fissa
- PCA® portata costante indipendentemente dalle variazioni di pressione
- Leva con simbolo F+C, Due leve/manopole
- Piletta di scarico con astina saltarello
- Vitone ceramico
- Ottone DZR

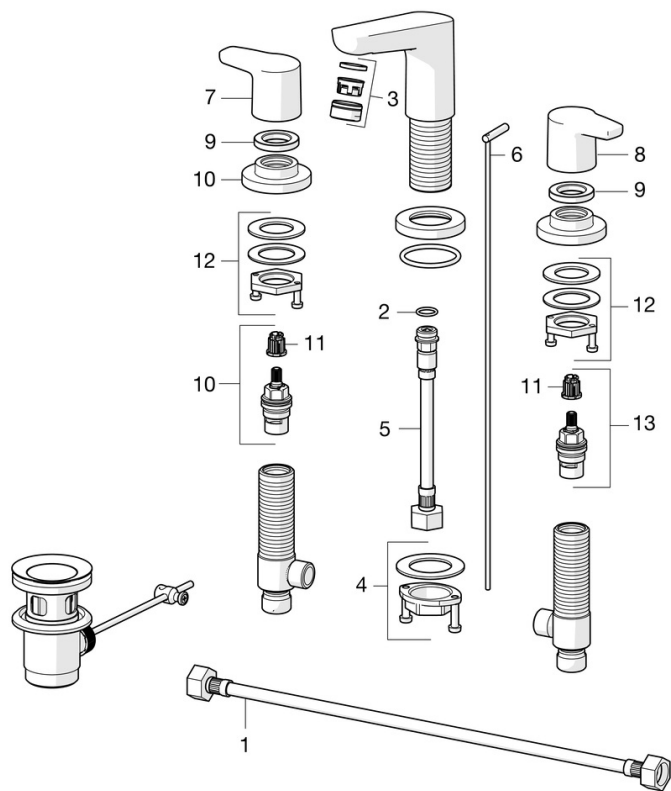


Dati tecnici

Caratteristiche flusso	
Portata 3 bar (con limitatore di flusso)	6.0 l/min
Caratteristiche tecniche	
Misura DN (dimensione nominale)	DN15
Fornitura di acqua calda	max. +80°C
Pressione di esercizio	0.5-10 bar
Misura della connessione	G1/2
Projection	103 mm
Materiale	Ottone
Norme	
Standard EN	EN 200



Parti di ricambio



SP52932101

	Nome	Codice
01	Cannette flessibili, L=430, G1/2xG1/2 Fuori produzione	59914404
02	O-ring, 13X2 Fuori produzione	59914405
03	Aereatore, M24x1, 6 l/min Cromo	59913727
04	Set di fissaggio	59913371
05	Cannette flessibili, L=160, G1/2-M10x1 Fuori produzione	59914407
06	Asta saltarello Cromo	59913459
07	Maniglia Cromo	59914411
08	Maniglia Fuori produzione	59914415
09	Dado di fissaggio, d35.5xM24x1	59912023
10	Vitone , G1/2, SW17	59913224
11	Adapter Bianco	59910235
12	Set di fissaggio Fuori produzione	59914403
13	Vitone , G1/2	59913457
N.I.	Scarico a saltarello, (2019-) Cromo	59914764