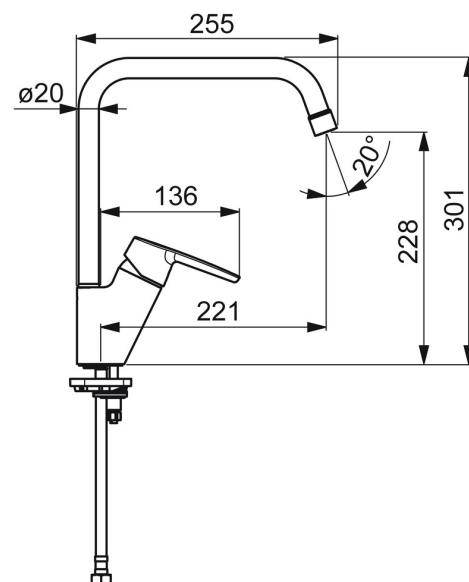
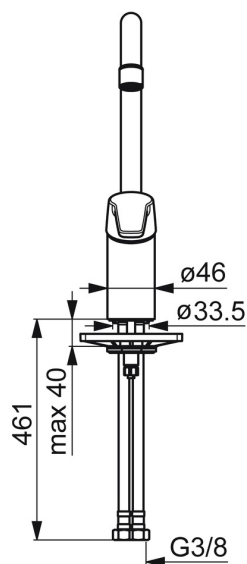
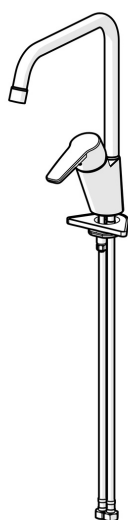


EAN: 4057304005183
static.hansa.com/52702293



- Cucina
- Monocomando
- Montaggio d'appoggio
- Cromo
- Bocca orientabile, Opzione di limitazione del raggio di rotazione
- Leva con simbolo F+C, Leva/Manopola monocomando
- Limitatore di temperatura, Limitatore di temperatura regolabile
- Filtro/i anti-impurità, Cartuccia a dischi ceramici Ø 35mm
- Collegamento con flessibili
- Sistema di installazione rapida



Dati tecnici

Caratteristiche flusso

Portata 3 bar

10.2 l/min

Caratteristiche tecniche

Misura DN (dimensione nominale)

DN15

Fornitura di acqua calda

max. +80°C

Pressione di esercizio

0.5-10 bar

Misura della connessione

G3/8

Projection

221 mm

Backflow prevention (EN1717)

AA

Materiale

Ottone

Norme

Standard EN

EN 817

Certificati/Dichiarazioni

EPD

S-P-06396

Sostenibilità

EPD module A1 (kg CO2 eq.)

5,96

EPD module A2 (kg CO2 eq.)

0,28

EPD module A3 (kg CO2 eq.)

2,62

EPD module A1-A3 (kg CO2 eq.)

8,86

EPD module A4 (kg CO2 eq.)

0,18

EPD module B7 (kg CO2 eq.)

4018,80

EPD module C2 (kg CO2 eq.)

0,01

EPD module C3 (kg CO2 eq.)

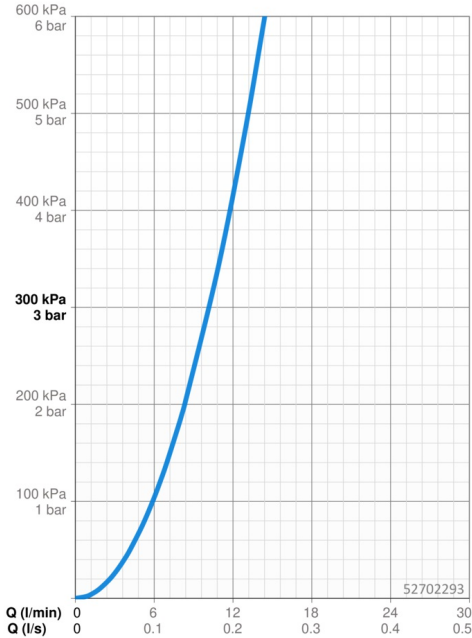
0,01

EPD module C4 (kg CO2 eq.)

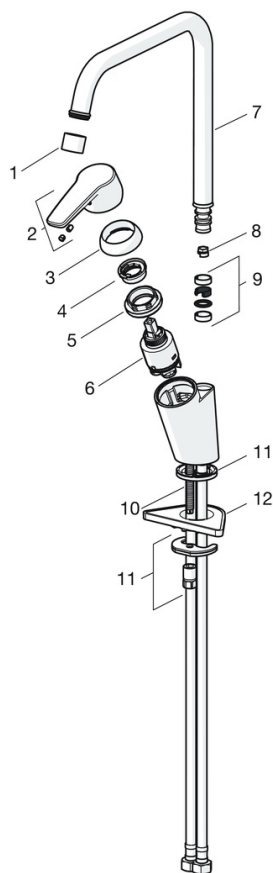
0,27

EPD module D (kg CO2 eq.)

-5,01



Parti di ricambio



SP52702293

	Nome	Codice
01	Areatore, M22x1 STD CC A Cromo	59914436
02	Leva Cromo	59914417
03	Cappuccio, 33x3 mm Cromo	59912504
04	Temperature adjustment limiter	59912325
05	Dado di fissaggio, M40x1	1003409V
06	Cartuccia, 3.5 Classic	59913075
07	Alta becco, L=255 Cromo Fuori produzione	59914438
08	Vite per bloccaggio bocca, 60° / 0°	59914264
08	Vite per bloccaggio bocca, 120° Fuori produzione	59914429
09	Kit guarnizioni per bocca	59914266
10	Viti di fissaggio, M8x1, L=140	59912474
11	Set di fissaggio	59910749
12	Base per fissaggio	59910008