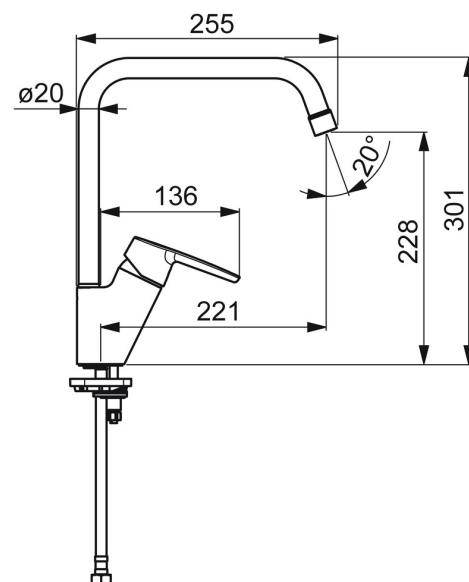
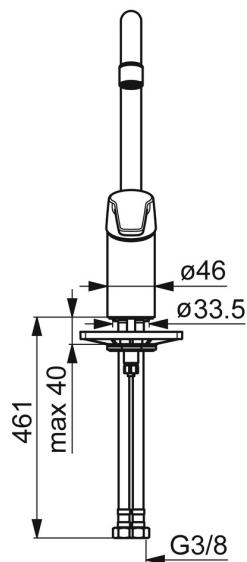
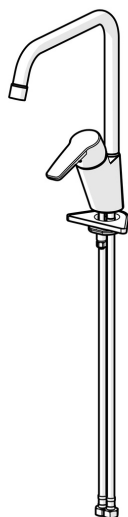


EAN: 4057304018435  
[static.hansa.com/5270220300066](https://static.hansa.com/5270220300066)



- Zelená budova, Housing
- Jednopáková, Studený štart
- Stojanková
- Chróm
- Otočné výtokové rameno, Možnosť obmedzenia rozsahu otáčania
- CASCADE® - aerátor
- Jedna ovládacia páka / rukoväť, Páka so symbolom teplej a studenej vody
- Funkcie pre nastavenie maximálnej teploty a prietoku vody, Energeticky úsporný variant (Cold Start) - studená voda v strednej polohe páky
- ø 35 mm keramická Eco kartuša pre ovládanie teploty a prietoku vody
- Flexibilné pripojovacie hadičky



## Technické údaje

### Vlastnosti prietoku

Prietok Eco pri 3 bar	4.5 l/min
Prietok pri tlaku 3 bar	6.0 l/min
Prietok pri tlaku 3 bar (s ovládačom prietoku)	6.0 l/min

### Technické vlastnosti

Veľkosť DN (menovitý rozmer)	DN15
Dodávka teplej vody	max. +70°C
Pracovný tlak	0.5-10 bar
Spojovacia veľkosť	G3/8
Projection	221 mm
Spätná klapka (STN EN 1717)	AA
Materiál	Mosadz

### Predpisy

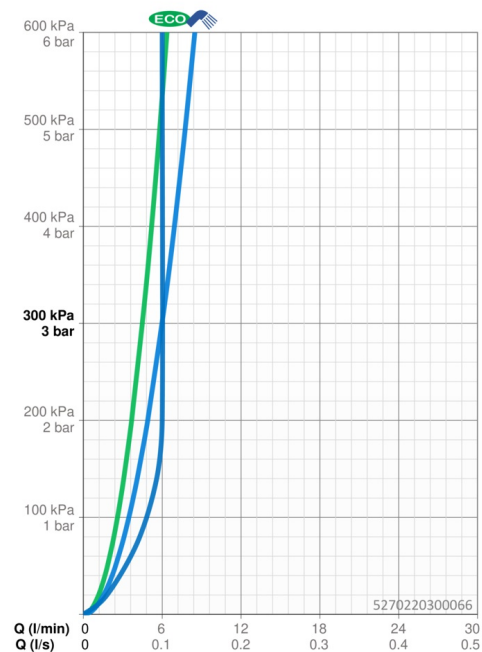
Norma EN	EN 817
Trieda hlučnosti	I (ISO 3822)

### Schválenia a Prehlásenia

Vyhlásenie o zhode	DoC
EPD	S-P-06396

### Udržateľnosť

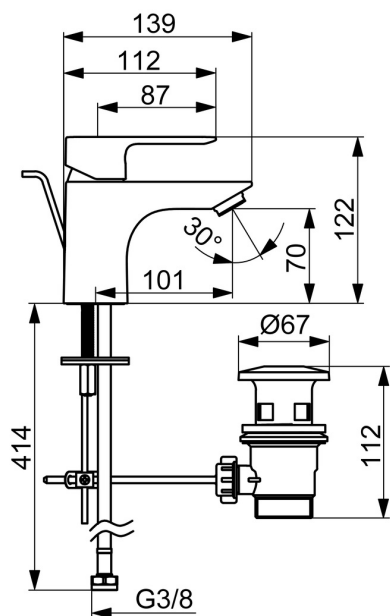
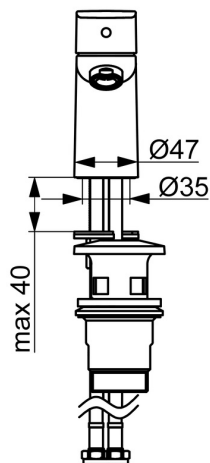
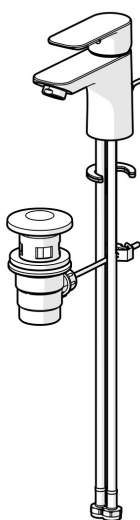
EPD module A1 (kg CO2 eq.)	6,04
EPD module A2 (kg CO2 eq.)	0,29
EPD module A3 (kg CO2 eq.)	2,66
EPD module A1-A3 (kg CO2 eq.)	8,98
EPD module A4 (kg CO2 eq.)	0,18
EPD module B7 (kg CO2 eq.)	1773,00
EPD module C2 (kg CO2 eq.)	0,01
EPD module C3 (kg CO2 eq.)	0,01
EPD module C4 (kg CO2 eq.)	0,27
EPD module D (kg CO2 eq.)	-5,08



EAN: 4057304018985  
[static.hansa.com/55402203](https://static.hansa.com/55402203)



- Umývadlo
- Jednopáková
- Stojanková
- Chróm
- Pevné výtokové rameno
- PCA® - aerátor s konštantným prietokom vody aj pri kolísaní tlaku
- Páka so symbolom teplej a studenej vody, Jedna ovládacia páka / rukoväť
- Odtoková garnitúra s tiahlom
- Ø 35 mm keramická kartuša pre ovládanie teploty a prietoku vody
- Flexibilné pripojovacie hadičky
- Montážny systém Rapid



## Technické údaje

### Vlastnosti prietoku

Prietok pri tlaku 3 bar (s ovládačom prietoku)

4.8 l/min

### Technické vlastnosti

Veľkosť DN (menovitý rozmer)

DN15

Dodávka teplej vody

max. +70°C

Pracovný tlak

0.5-10 bar

Spojovacia veľkosť

G3/8

Projection

101 mm

Spätná klapka (STN EN 1717)

AA

Materiál

Mosadz

### Predpisy

Norma EN

EN 817

Trieda hlučnosti

I (ISO 3822)

### Schválenia a Prehlásenia

DVGW

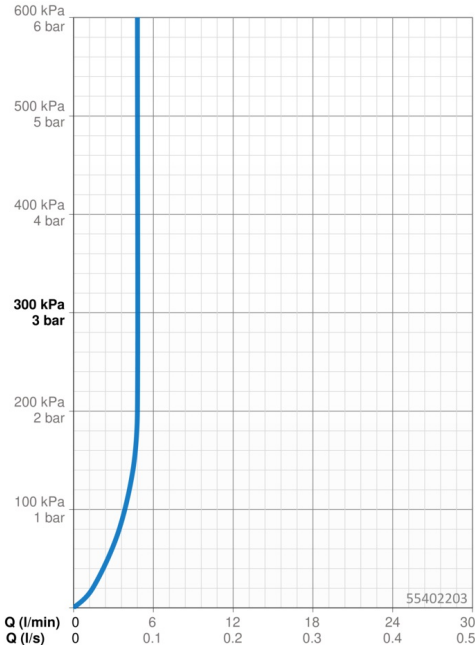
DW-6506D00165

ABP

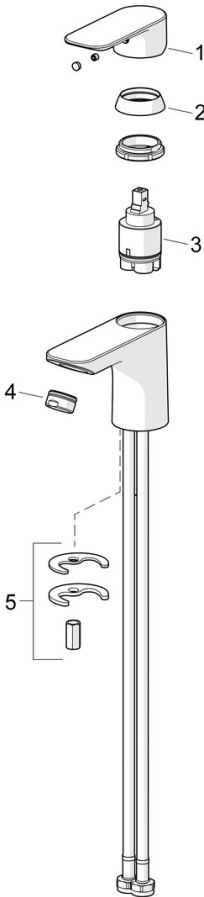
PA-IX 10072/IO

Vyhlásenie o zhode

DoC



## Náhradné diely



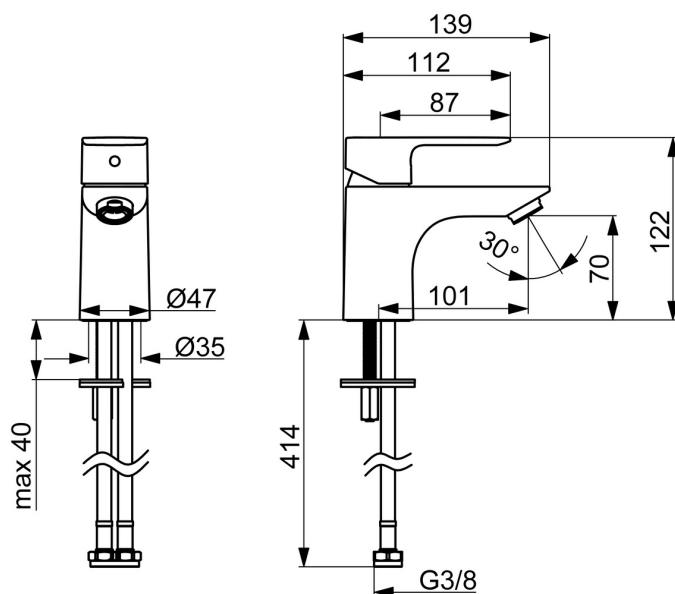
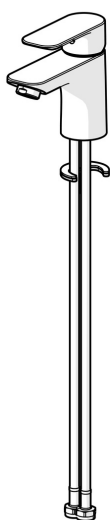
### SP55402203

	Názov	Kód
01	Ovládacia rukoväť	1017126V
02	Krytka	1017127V
03	Kartuš, 3.5 Classic	59913075
04	Aerator, M24x1, 6 l/min	59913727
05	Upevňovací set	1017128V

EAN: 4057304018978  
[static.hansa.com/55422203](https://static.hansa.com/55422203)



- Umývadlo
- Jednopáková
- Stojanková
- Chróm
- Pevné výtokové rameno
- PCA® - aerátor s konštantným prietokom vody aj pri kolísaní tlaku
- Páka so symbolom teplej a studenej vody, Jedna ovládacia páka / rukoväť
- Ø 35 mm keramická kartuša pre ovládanie teploty a prietoku vody
- Flexibilné pripojovacie hadičky
- Montážny systém Rapid
- Bez odtokovej garnitúry, Bez otvoru na ťažko



## Technické údaje

### Vlastnosti prietoku

Prietok pri tlaku 3 bar (s ovládačom prietoku)

4.8 l/min

### Technické vlastnosti

Veľkosť DN (menovitý rozmer)

DN15

Dodávka teplej vody

max. +70°C

Pracovný tlak

0.5-10 bar

Spojovacia veľkosť

G3/8

Projection

101 mm

Spätná klapka (STN EN 1717)

AA

Materiál

Mosadz

### Predpisy

Norma EN

EN 817

Trieda hlučnosti

I (ISO 3822)

### Schválenia a Prehlásenia

DVGW

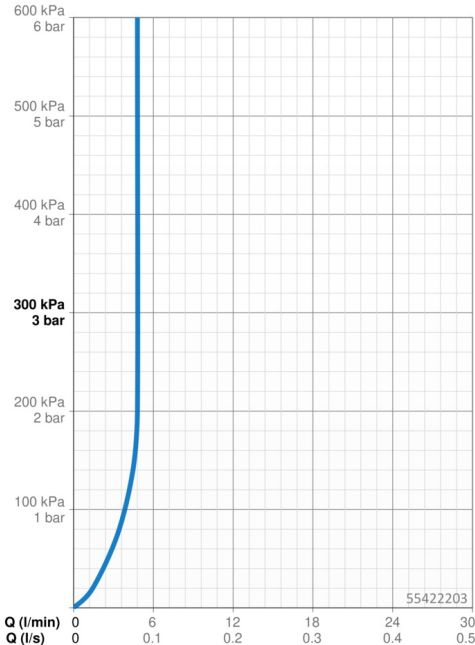
DW-6506D00165

ABP

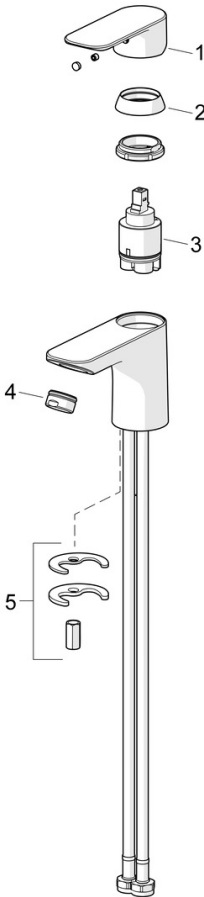
PA-IX 10072/IO

Vyhlásenie o zhode

DoC



## Náhradné diely



### SP55402203

	Názov	Kód
01	Ovládacia rukoväť	1017126V
02	Krytka	1017127V
03	Kartuš, 3.5 Classic	59913075
04	Aerator, M24x1, 6 l/min	59913727
05	Upevňovací set	1017128V