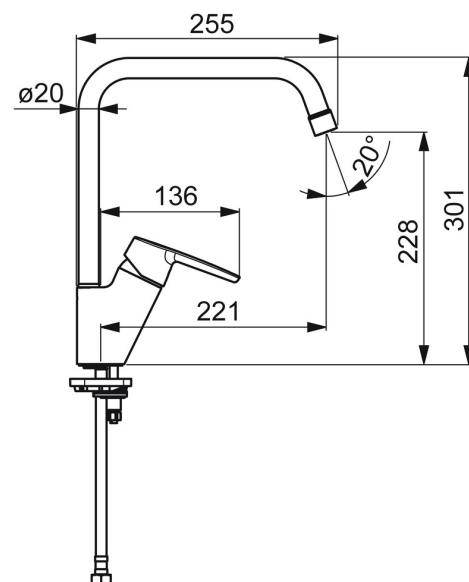
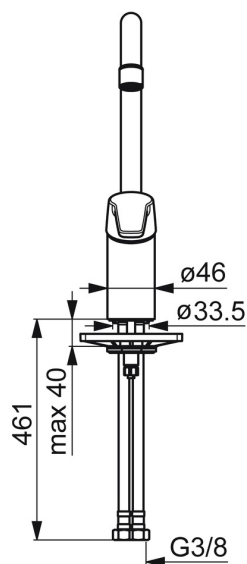
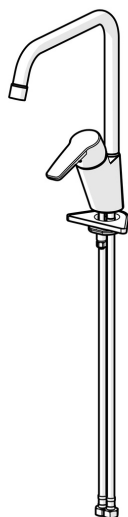


EAN: 4057304018411
static.hansa.com/5270220300046



- ECO Building
- Monocomando, Cold Start
- Montaggio d'appoggio
- Cromo
- Bocca orientabile, Opzione di limitazione del raggio di rotazione
- Rompigetto Standard
- Leva/Manopola monocomando, Leva con simbolo F+C
- Limitatore di temperatura, Limitatore di temperatura regolabile, Variante a risparmio energetico (Cold Start) - Acqua fredda in posizione centrale
- Cartuccia a dischi ceramici $\varnothing 35\text{mm}$ (Eco)
- Collegamento con flessibili



Dati tecnici

Caratteristiche flusso

Eco-flusso di portata a 3 bar	2.7 l/min
Portata 3 bar	3.4 l/min
Portata 3 bar (con limitatore di flusso)	3.4 l/min

Caratteristiche tecniche

Misura DN (dimensione nominale)	DN15
Fornitura di acqua calda	max. +70°C
Pressione di esercizio	0.5-10 bar
Misura della connessione	G3/8
Projection	221 mm
Backflow prevention (EN1717)	AA
Materiale	Ottone

Norme

Standard EN	EN 817
Classe di rumorosità	I (ISO 3822)

Certificati/Dichiarazioni

EPD	S-P-06396
-----	-----------

Sostenibilità

EPD module A1 (kg CO2 eq.)	6,04
EPD module A2 (kg CO2 eq.)	0,29
EPD module A3 (kg CO2 eq.)	2,66
EPD module A1-A3 (kg CO2 eq.)	8,98
EPD module A4 (kg CO2 eq.)	0,18
EPD module B7 (kg CO2 eq.)	1063,80
EPD module C2 (kg CO2 eq.)	0,01
EPD module C3 (kg CO2 eq.)	0,01
EPD module C4 (kg CO2 eq.)	0,27
EPD module D (kg CO2 eq.)	-5,08

