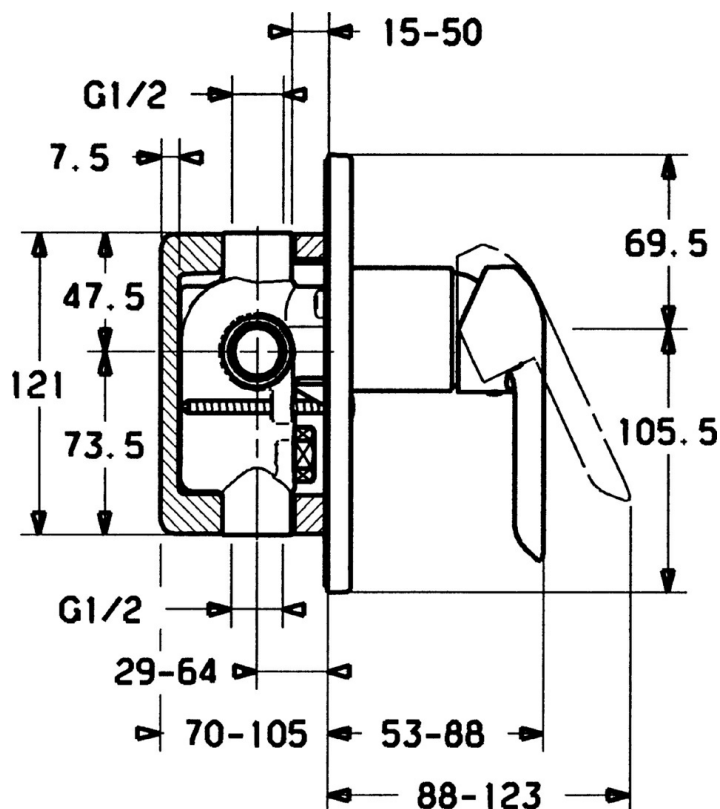


EAN: 4015474068100
static.hansa.com/52610103



- Soluzioni doccia
- Monocomando, Set esterno
- Montaggio a parete con unità d'incasso
- Cromo
- Leva/Manopola monocomando, Leva con simbolo F+C
- Placca rotonda



Dati tecnici

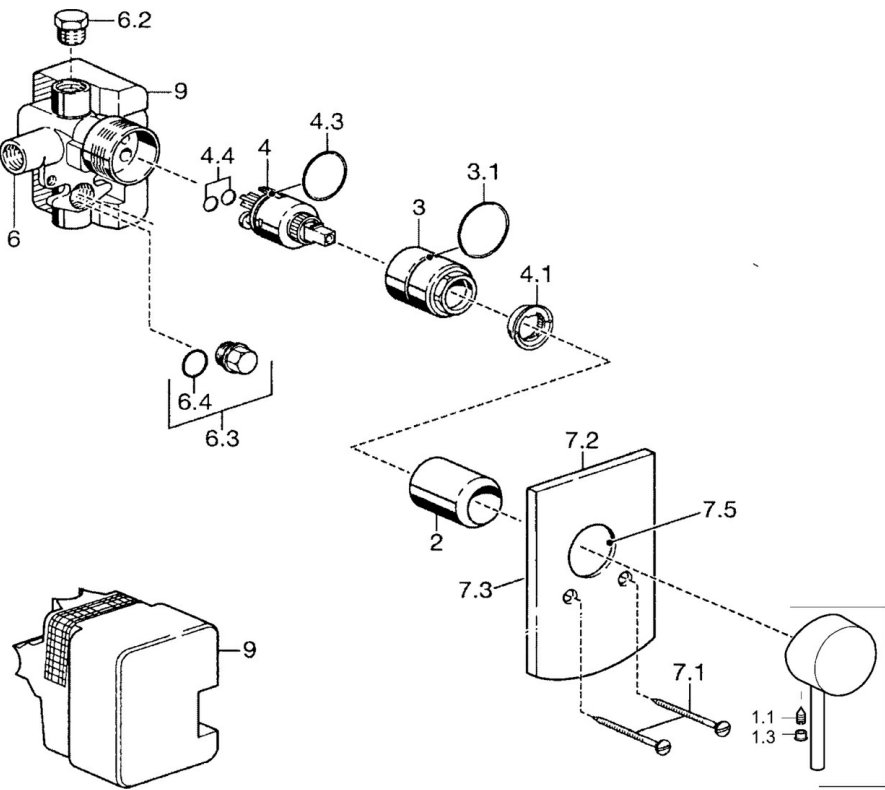
Caratteristiche tecniche

Fornitura di acqua calda	max. +80°C
Pressione di esercizio	0.5-10 bar

Norme

Standard EN	EN 817
-------------	--------

Parti di ricambio



SP52610107

	Nome	Codice
1	Leva Cromo	59914629
1	Leva Cromo	59913903
1.1	Screw, M5x8, SW2.5	59904755
1.3	Tappo Grigio	59912112
2	Rosetta Cromo	59912511
3	Manicotto filettato, M38x1	59912115
4	Cartuccia, 3.5 Eco	59912324
4.1	Temperature adjustment limiter	59912325
4.4	O-ring, d 10.10x1.60 Fuori produzione	59905072
6.2	Tappo, G1/2	59905013
6.3	Tappo Fuori produzione	59905012
6.4	O-ring, d 18x2	59901422
7.1	Screw, M5x65 Cromo	59904847
7.2	Piastra Cromo	59912508
7.3	Dischi di guarnizione Cromo Fuori produzione	59912121
7.4	Pezzi di guida Cromo Fuori produzione	59912510
7.5	Giunto, 64.5x47x7 Fuori produzione	59912509
9	Installation box Fuori produzione	59904857
N.I.	Prolunga, 20 mm	59912589
N.I.	Chiave, SW30/34	59912108