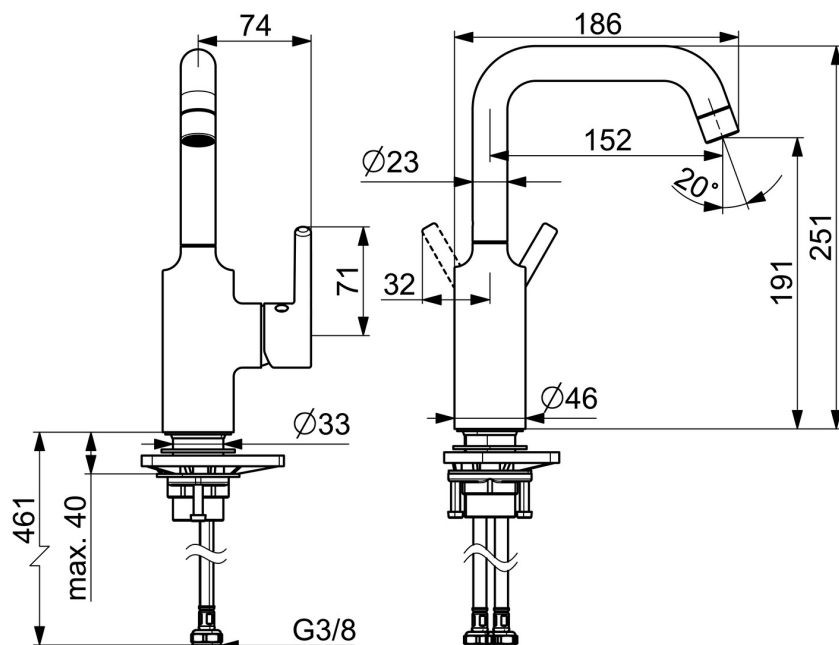
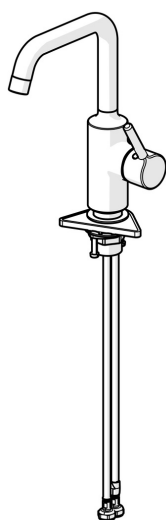


EAN: 4057304017216  
[static.hansa.com/52552267](https://static.hansa.com/52552267)



- Umývadlo
- Jednopáková s bočným ovládaním
- Stojanková
- Chróm
- Otočné výtokové rameno
- PCA® - aerátor s konštantným prietokom vody aj pri kolísaní tlaku
- Jedna ovládacia páka / rukoväť, Pin - tyčinková páka, Páka so symbolom teplej a studenej vody
- Funkcie pre nastavenie maximálnej teploty a prietoku vody
- Ø 30 mm keramická kartuša pre ovládanie teploty a prietoku vody
- Flexibilné pripojovacie hadičky
- Telo batérie z mosadze DZR
- Bez odtokovej garnitúry



## Technické údaje

### Vlastnosti prietoku

Prietok pri tlaku 3 bar (s ovládačom prietoku)

6.0 l/min

### Technické vlastnosti

Dodávka teplej vody

max. +70°C

Pracovný tlak

0.5-10 bar

Spojovacia veľkosť

G3/8

Projection

152 mm

Spätná klapka (STN EN 1717)

AA

Materiál

Mosadz

### Predpisy

Norma EN

EN 817

Trieda hlučnosti

I (ISO 3822)

### Schválenia a Prehlásenia

EPD

S-P-06391

### Udržateľnosť

EPD module A1 (kg CO2 eq.)

6,67

EPD module A2 (kg CO2 eq.)

0,32

EPD module A3 (kg CO2 eq.)

0,63

EPD module A1-A3 (kg CO2 eq.)

7,62

EPD module A4 (kg CO2 eq.)

0,21

EPD module B7 (kg CO2 eq.)

1854,00

EPD module C2 (kg CO2 eq.)

0,01

EPD module C3 (kg CO2 eq.)

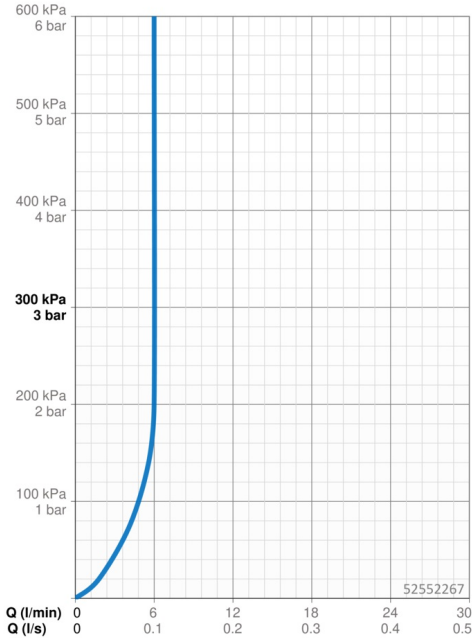
0,02

EPD module C4 (kg CO2 eq.)

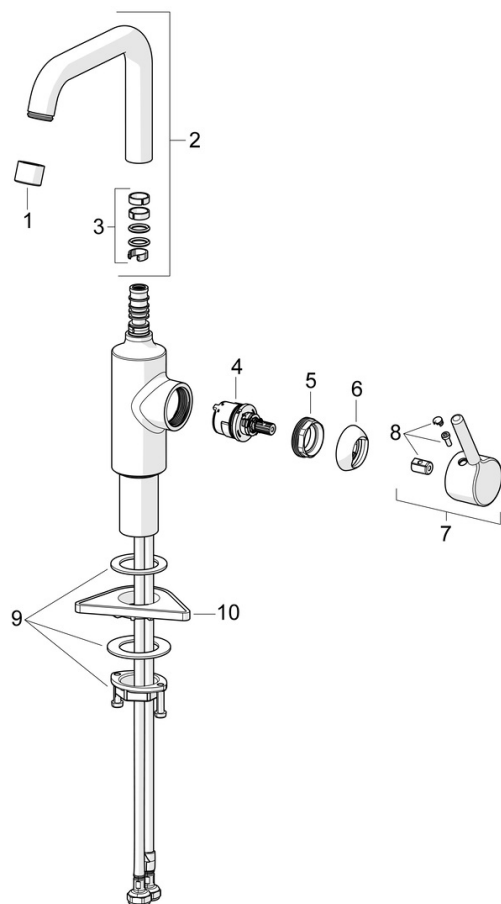
0,06

EPD module D (kg CO2 eq.)

-5,42



## Náhradné diely



### SP52552267

	Názov	Kód
01	Aerator, 6 l/min	59914428
02	Vysoký výtok	1012809V
03	Tesnenie výtokového ramena	59914266
04	Kartuš, 3.0	1014428V
05	Prítlačná matica, M34x1.5	1012133V
06	Krytka	1012132V
07	Ovládacia rukoväť	1001749V
08	Záslepka	1012105V
09	Upevňovací set	59913479
10	Podložka	59910008