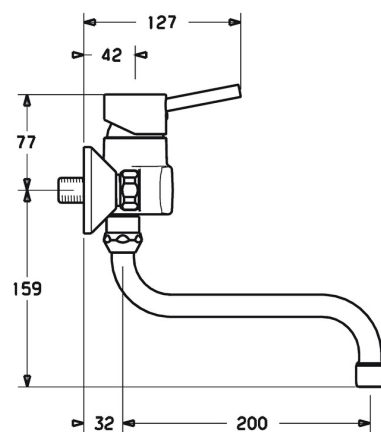
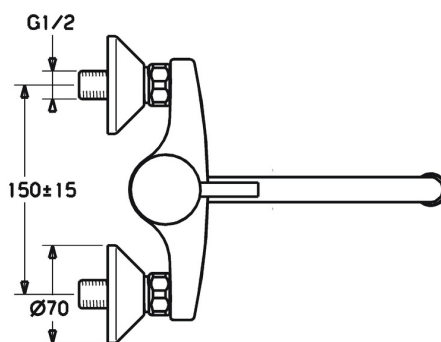
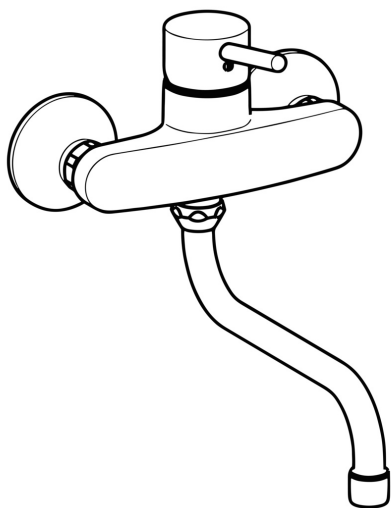


EAN: 4015474094789  
[static.hansa.com/52532107](https://static.hansa.com/52532107)



- Kuchyňa
- Jednopáková
- Nástenná montáž
- Chróm
- Páka so symbolom teplej a studenej vody, Pin - tyčinková páka, Jedna ovládacia páka / rukoväť
- Funkcie pre nastavenie maximálnej teploty a prietoku vody, Nastaviteľný obmedzovač teploty vody (súčasť dodávky, možnosť dodatočnej inštalácie)
- Ø 35 mm keramická kartuša pre ovládanie teploty a prietoku vody
- Excentrické etážky, Tlmiče
- Telo batérie z mosadze DZR



Technické údaje

Vlastnosti prietoku

Prietok pri tlaku 3 bar (s ovládačom prietoku)

12.0 l/min

Technické vlastnosti

Veľkosť DN (menovitý rozmer)

DN15

Dodávka teplej vody

max. +80°C

Pracovný tlak

0.5-10 bar

Spojovacia veľkosť

G3/4

Vzdialenosť na inštaláciu

cc150 ± 15 mm

Projection

232 mm

Spätná klapka (STN EN 1717)

AA

Materiál

Mosadz

Predpisy

Norma EN

EN 817

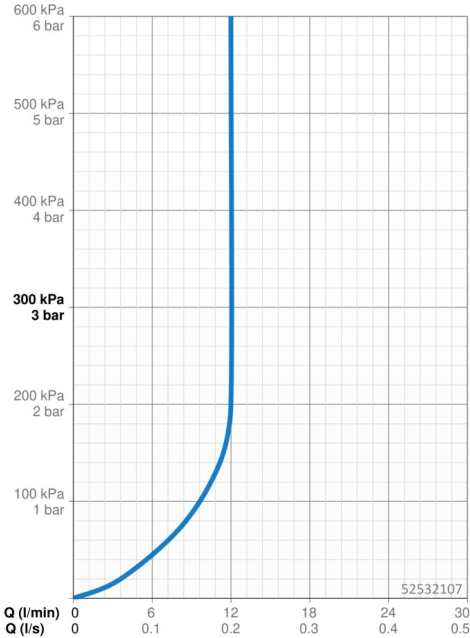
Trieda hlučnosti

I (ISO 3822)

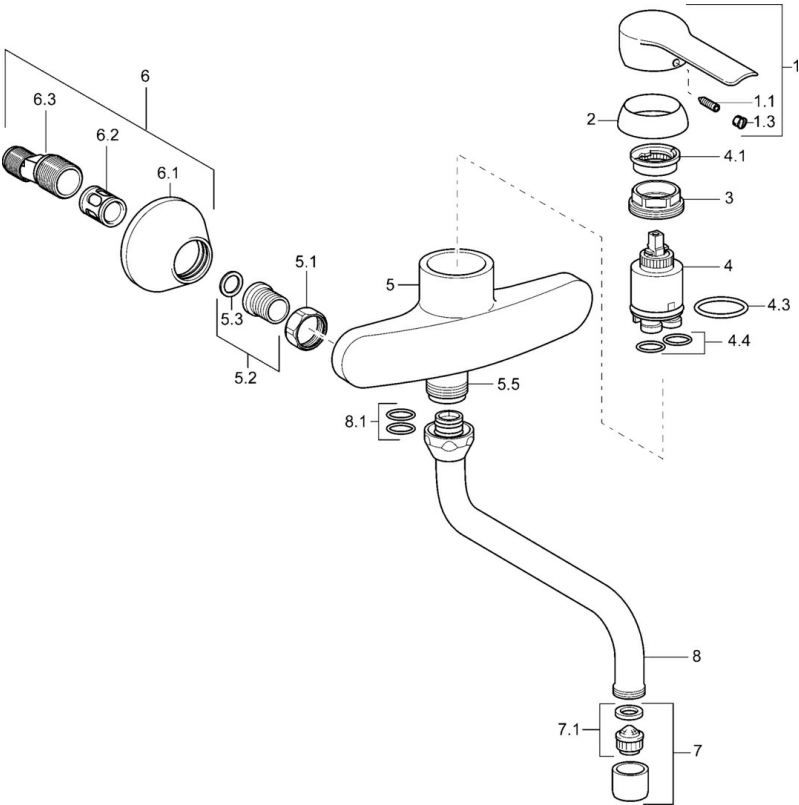
Schválenia a Prehlásenia

ABP

PA-IX 38248/IA



Náhradné diely



SP52532103

Názov	Kód
1 Ovládacia rukoväť	59914629
1 Ovládacia rukoväť	59913903
1.1 Skrutka, M5x8, SW2.5	59904755
1.3 Záslepka Sívá	59912112
2 Krytka, 33x3 mm	59912504
3 Prítlačná matica, M37x1, AF30 Ukončené	59912111
4 Kartuš, 3.5 Eco	59912324
4.1 Temperature adjustment limiter	59912325
4.3 O-kružok, d 28.24x2.62 Ukončené	59912590
4.4 O-kružok, d 10.10x1.60 Ukončené	59905072
5.1 Pripojovacie matice, G3/4, AF30	59902230
5.2 , G1/2, L, WAF10	59904618
5.3 Tesniaci krúžok, 23.9x15.2x2	59902689
5.6 Vsuvka, G1/2xG3/4 Ukončené	59912233
6 Excentrický, G3/4xG1/2	59904793
6.2 Tlmič	59904792
6.3 Excentrická spojka, G3/4xG1/2, DN15	59910254
7 Aerátor, M22x1 A Ukončené	59902365
7.1 Aerátor, M22/24 A	59902081
8 Výtokové rameno, L=200, G3/4	59911171
8.1 O-kružok, d 13.5x2.75	59910551
N.I. Kľúč, SW30/34	59912108