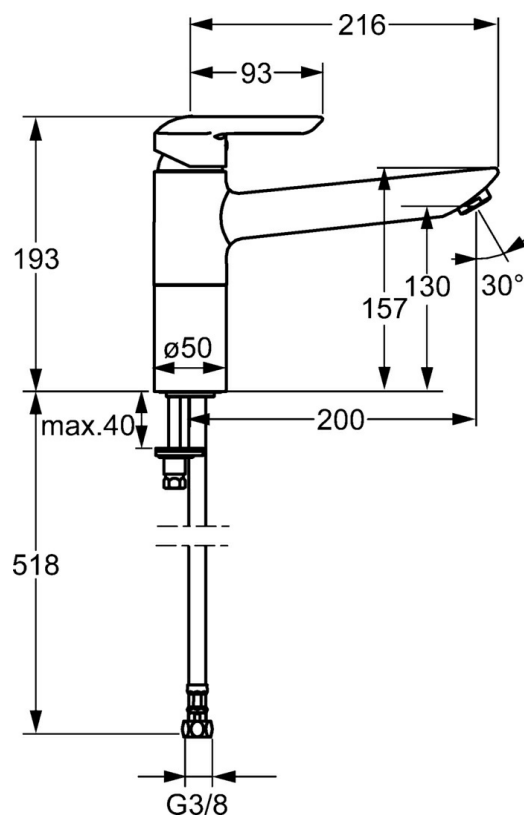
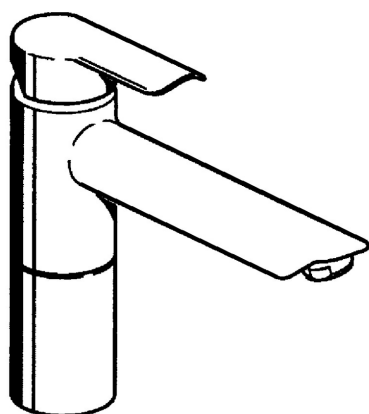


EAN: 4015474071551
static.hansa.com/52482203



- Cucina
- Monocomando
- Montaggio d'appoggio
- Cromo
- Bocca orientabile
- Leva/Manopola monocomando, Leva con simbolo F+C
- Collegamento con flessibili



Dati tecnici

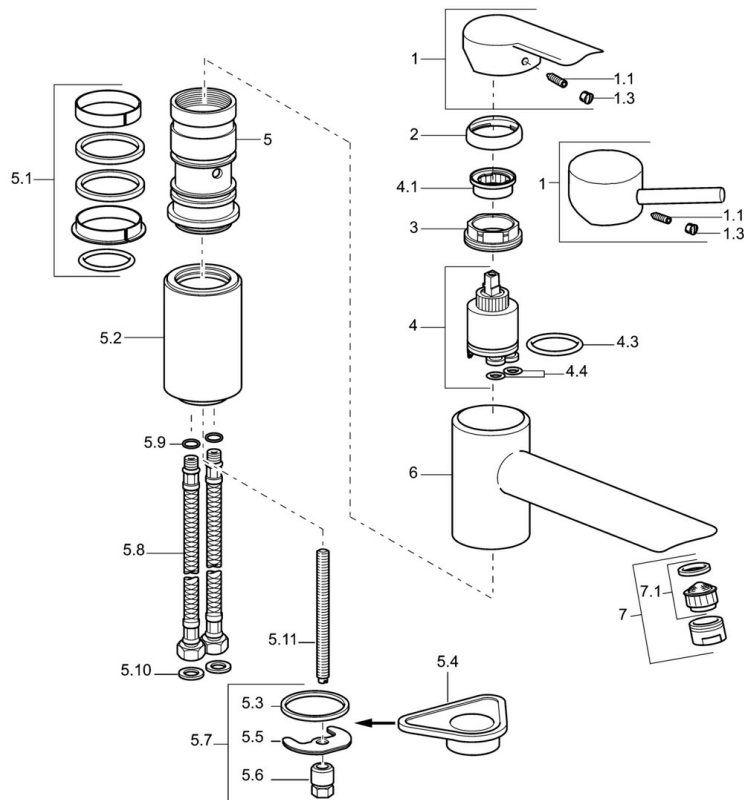
Caratteristiche tecniche

| | |
|--------------------------|------------|
| Fornitura di acqua calda | max. +70°C |
| Pressione di esercizio | 0.5-10 bar |
| Materiale | Ottone |

Norme

| | |
|-------------|--------|
| Standard EN | EN 817 |
|-------------|--------|

Parti di ricambio



SP52482203

| | Nome | Codice |
|------|---|----------|
| 1 | Leva Cromo | 59913903 |
| 1 | Leva Cromo | 59914629 |
| 1.1 | Screw, M5x8, SW2.5 | 59904755 |
| 1.3 | Tappo Grigio | 59912112 |
| 2 | Cappuccio, 33x3 mm Cromo | 59912504 |
| 3 | Dado di fissaggio, M37x1, AF30 Fuori produzione | 59912111 |
| 4 | Cartuccia, 3.5 Eco | 59912324 |
| 4.1 | Temperature adjustment limiter | 59912325 |
| 4.3 | O-ring, d 28.24x2.62 Fuori produzione | 59912590 |
| 4.4 | O-ring, d 10.10x1.60 Fuori produzione | 59905072 |
| 5.1 | Kit di guarnizione | 59912514 |
| 5.2 | Distanziatori Cromo Fuori produzione | 59912516 |
| 5.3 | Giunto, 43x37x3 | 59912506 |
| 5.4 | Base per fissaggio | 59910008 |
| 5.5 | Fixing plate | 59904765 |
| 5.6 | Screw, M8x1, SW13 | 59904766 |
| 5.7 | Set di fissaggio | 59912113 |
| 5.8 | Cannette flessibili, L=430, G3/8-M10x1 | 59912515 |
| 5.9 | O-ring, d 7.65x1.78 | 59902337 |
| 5.10 | Giunto, 9.5x14.4x2 | 59912551 |
| 5.11 | Viti di fissaggio, M8x1, L=140 | 59912474 |
| 6 | Bocca Cromo Fuori produzione | 59912513 |
| 7 | Aereatore, M24x1 STD HC A Cromo | 59902366 |
| 7 | Aereatore, M24x1 A (2011-) Cromo | 59913740 |
| 7.1 | Aereatore, M22/24 A | 59902081 |
| N.I. | Chiave, SW30/34 | 59912108 |