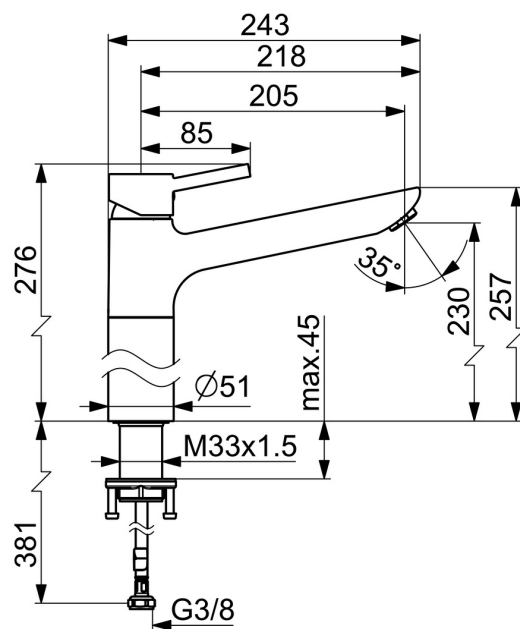
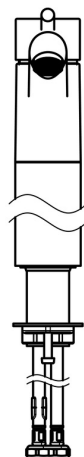
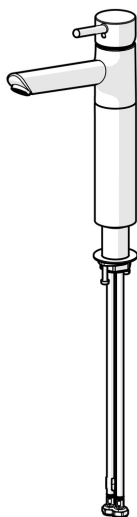


EAN: 4015474261273
static.hansa.com/52472277



- Lavabo
- Monocomando
- Montaggio d'appoggio
- Cromo
- Bocca orientabile
- Rompigetto Standard
- Leva con simbolo F+C, Leva pin, Leva/Manopola monocomando
- Limitatore di temperatura, Limitatore di temperatura regolabile
- Cartuccia a dischi ceramici $\varnothing 35\text{mm}$
- Collegamento con flessibili
- Ottone DZR
- Senza piletta di scarico



Dati tecnici

Caratteristiche flusso

Portata 3 bar (con limitatore di flusso)

6.0 l/min

Caratteristiche tecniche

Misura DN (dimensione nominale)

DN15

Fornitura di acqua calda

max. +70°C

Pressione di esercizio

0.5-10 bar

Misura della connessione

G3/8

Projection

205 mm

Backflow prevention (EN1717)

AA

Materiale

Ottone

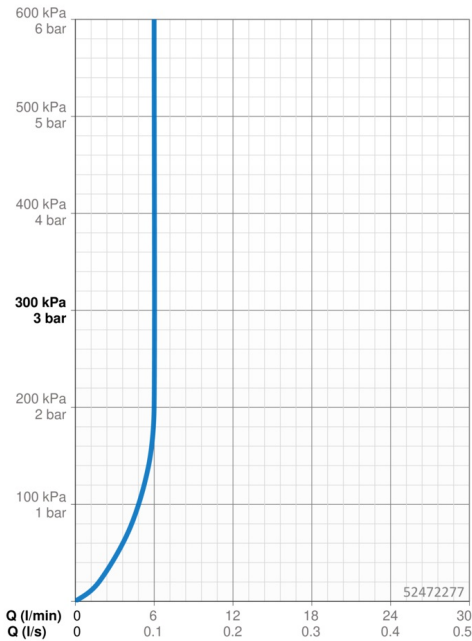
Norme

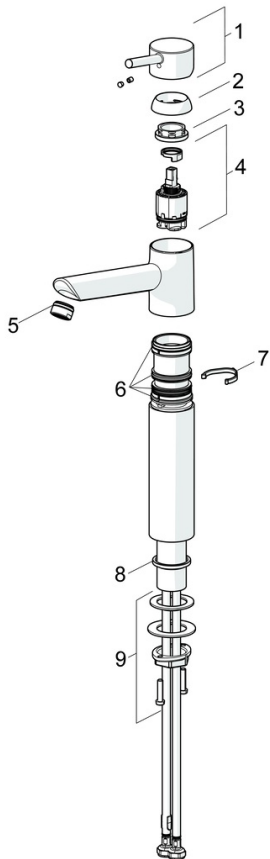
Standard EN

EN 817

Classe di rumorosità

I (ISO 3822)





SP52472277

	Nome	Codice
1	Leva Cromo	59913903
1.1	Screw, M5x8, SW2.5	59904755
1.3	Tappo Grigio	59912112
2	Cappuccio, 33x3 mm Cromo	59912504
3	Dado di fissaggio, M37x1, AF30 Fuori produzione	59912111
4	Cartuccia, 3.5 Classic	59913075
4.1	Temperature adjustment limiter	59912325
4.3	O-ring, d 28.24x2.62 Fuori produzione	59912590
4.4	O-ring, d 10.10x1.60 Fuori produzione	59905072
5.1	Set di fissaggio	59913371
5.2	Cannette flessibili, L=550, G3/8-M8x1	59913969
5.3	Giunto, 9.5x14.4x2	59912551
6	Aereatore, M24x1, 6 l/min Cromo	59913727
N.I.	Chiave, SW30/34	59912108

SP52472277(2020)

	Nome	Codice
01	Leva Cromo	59913903
02	Cappuccio, 33x3 mm Cromo	59912504
03	Dado di fissaggio, M37x1, SW30	1005680V
04	Cartuccia, 3,5 Classic	59913075
05	Aereatore, M24x1, 6 l/min Cromo	59913727
06	Kit di guarnizione	1001264V
07	Vite per bloccaggio bocca, 120°	59914489
08	Rondella	59914650
09	Set di fissaggio	59913371