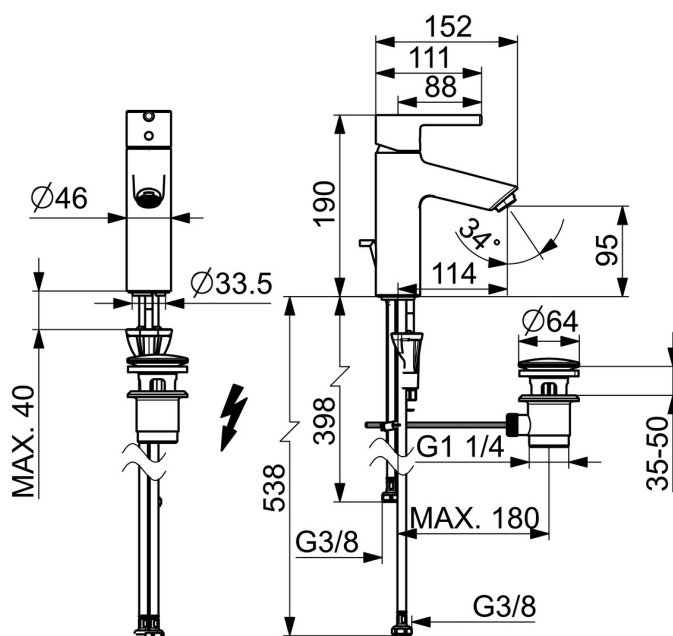
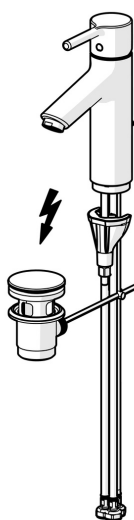


- Leva/Manopola monocomando, Leva pin, Leva con simbolo F+C
- Piletta di scarico con astina saltarello
- Limitatore di temperatura
- Cartuccia a dischi ceramici Ø 30mm
- Collegamento con flessibili
- Ottone DZR, Installazione 3S



Dati tecnici

Caratteristiche tecniche

Fornitura di acqua calda	max. +70°C
Pressione di esercizio	0.5-5 bar
Misura della connessione	G3/8
Projection	114 mm
Backflow prevention (EN1717)	AA
Materiale	Ottone

Norme

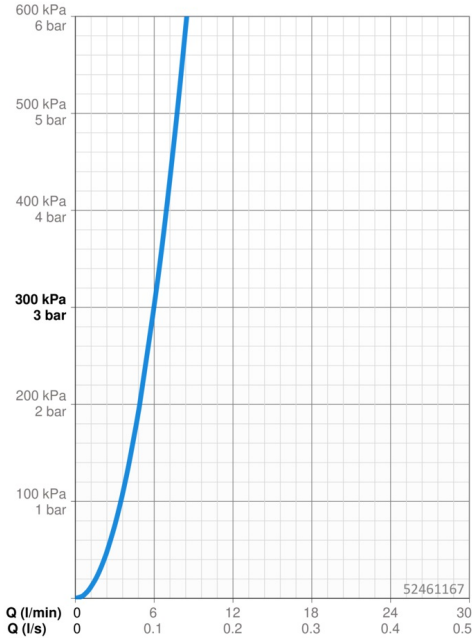
Standard EN	EN 817
Classe di rumorosità	I (ISO 3822)

Certificati/Dichiarazioni

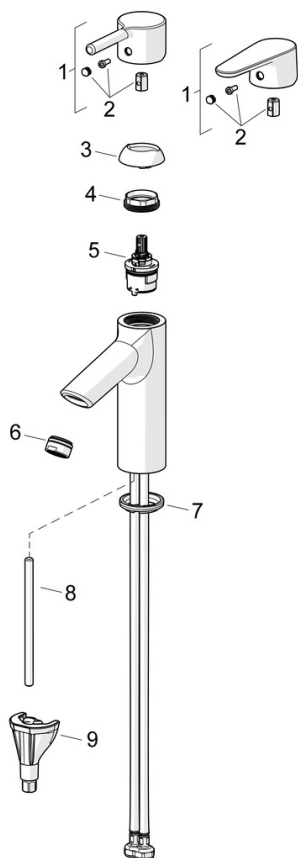
EPD	S-P-06391
-----	-----------

Sostenibilità

EPD module A1 (kg CO2 eq.)	8,33
EPD module A2 (kg CO2 eq.)	0,40
EPD module A3 (kg CO2 eq.)	0,79
EPD module A1-A3 (kg CO2 eq.)	9,52
EPD module A4 (kg CO2 eq.)	0,26
EPD module C2 (kg CO2 eq.)	0,02
EPD module C3 (kg CO2 eq.)	0,02
EPD module C4 (kg CO2 eq.)	0,07
EPD module D (kg CO2 eq.)	-6,77



Parti di ricambio



SP52372263

	Nome	Codice
01	Leva Cromo	1014995V
01	Leva Cromo	1015000V
02	Tappo Cromo	1012105V
03	Cappuccio Cromo	1012421V
04	Dado di fissaggio, M34x1.5	1012133V
05	Cartuccia, 3.0	1014428V
06	Aereatore, M24x1, 6 l/min Cromo	59913727
07	Rondella	59914591
08	Viti di fissaggio, M8x1, L=130	59914474
09	Set di fissaggio	59914475