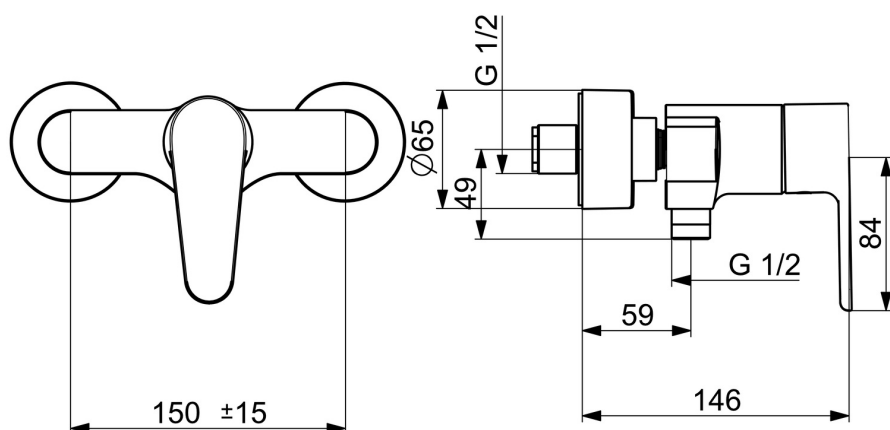
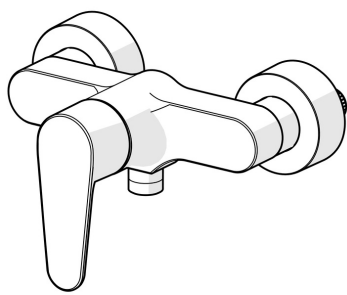


EAN: 4057304017292
static.hansa.com/52450163



- Soluzioni doccia
- Monocomando
- Montaggio a parete
- Cromo
- Leva/Manopola monocomando, Leva con simbolo F+C
- Limitatore di temperatura, Limitatore di temperatura regolabile
- Cartuccia a dischi ceramici $\varnothing 40\text{mm}$, Valvola/e di non ritorno
- Raccordi a S eccentrici, Placca/Placche
- Ottone DZR



Dati tecnici

Caratteristiche flusso

Portata 3 bar

15.6 l/min

Caratteristiche tecniche

Fornitura di acqua calda

max. +80°C

Pressione di esercizio

0.5-10 bar

Misura della connessione

G3/4

Profondità di installazione

CC150± 15 mm

Backflow prevention (EN1717)

EB

Materiale

Ottone

Norme

Standard EN

EN 817

Classe di rumorosità

I (ISO 3822)

Certificati/Dichiarazioni

Dichiarazione di conformità

DoC

EPD

S-P-06397

Sostenibilità

EPD module A1 (kg CO2 eq.)

8,60

EPD module A2 (kg CO2 eq.)

0,40

EPD module A3 (kg CO2 eq.)

0,99

EPD module A1-A3 (kg CO2 eq.)

9,98

EPD module A4 (kg CO2 eq.)

0,36

EPD module B7 (kg CO2 eq.)

2743,00

EPD module C2 (kg CO2 eq.)

0,02

EPD module C3 (kg CO2 eq.)

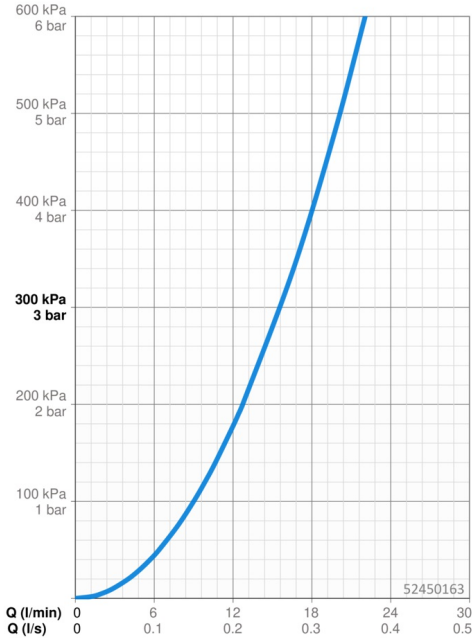
0,02

EPD module C4 (kg CO2 eq.)

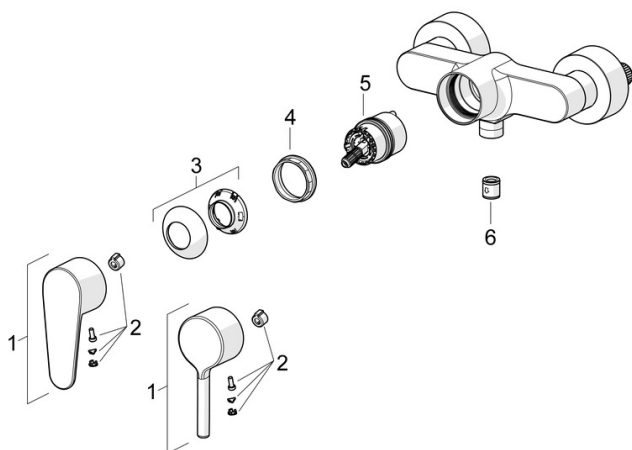
0,71

EPD module D (kg CO2 eq.)

-6,33



Parti di ricambio



SP52450163

	Nome	Codice
01	Leva Cromo	1014994V
01	Leva Cromo	1014997V
02	Tappo	59914573
03	Cappuccio Cromo	59914649
04	Dado di fissaggio, M42x1.5, SW 38	59914128
05	Cartuccia	59914665
06	Valvola antiriflusso	59905714