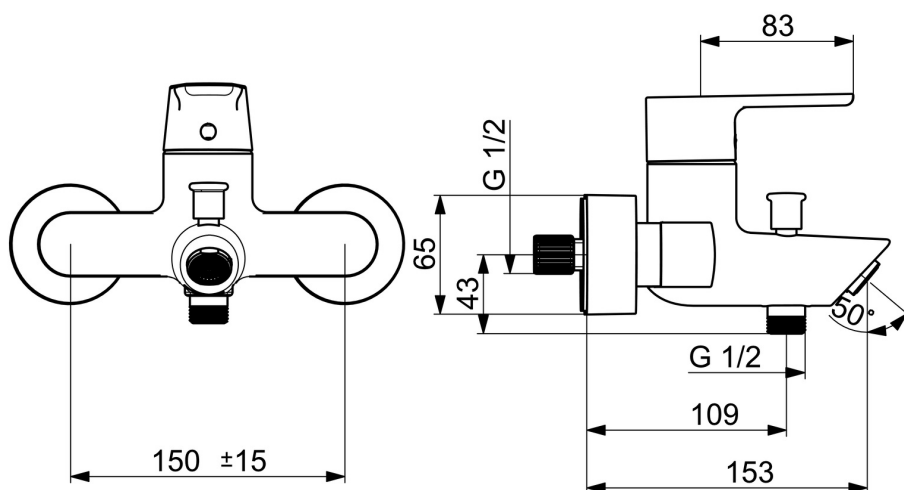
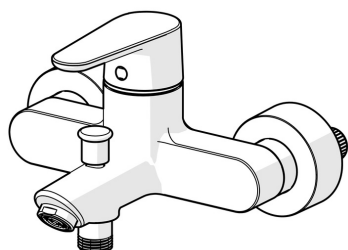


EAN: 4057304017315
static.hansa.com/52442263



- Vasca & doccia
- Monocomando
- Montaggio a parete
- Cromo
- Bocca fissa
- Rompigetto Standard

- Leva/Manopola monocomando, Leva con simbolo F+C
- Deviatore pull, Riposizionamento automatico
- Limitatore di temperatura, Limitatore di temperatura regolabile
- Cartuccia a dischi ceramici $\varnothing 40\text{mm}$
- Raccordi a S eccentrici, Placca/Placche
- Ottone DZR



Dati tecnici

Caratteristiche flusso

Portata 3 bar

21.0 / 15.0 l/min

Caratteristiche tecniche

Fornitura di acqua calda

max. +80°C

Pressione di esercizio

0.5-10 bar

Misura della connessione

G3/4

Profondità di installazione

CC150± 15 mm

Projection

154 mm

Backflow prevention (EN1717)

EB

Materiale

Ottone

Norme

Standard EN

EN 817

Classe di rumorosità

II (ISO 3822)

Certificati/Dichiarazioni

EPD

S-P-06397

Sostenibilità

EPD module A1 (kg CO2 eq.)

9,10

EPD module A2 (kg CO2 eq.)

0,43

EPD module A3 (kg CO2 eq.)

1,05

EPD module A1-A3 (kg CO2 eq.)

10,57

EPD module A4 (kg CO2 eq.)

0,38

EPD module B7 (kg CO2 eq.)

2637,50

EPD module C2 (kg CO2 eq.)

0,02

EPD module C3 (kg CO2 eq.)

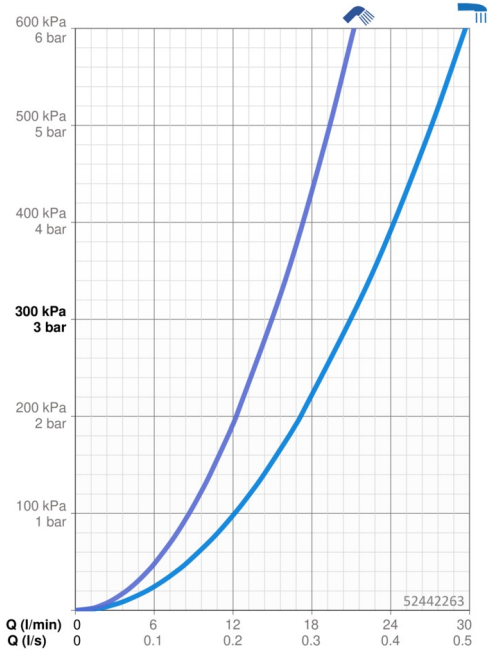
0,02

EPD module C4 (kg CO2 eq.)

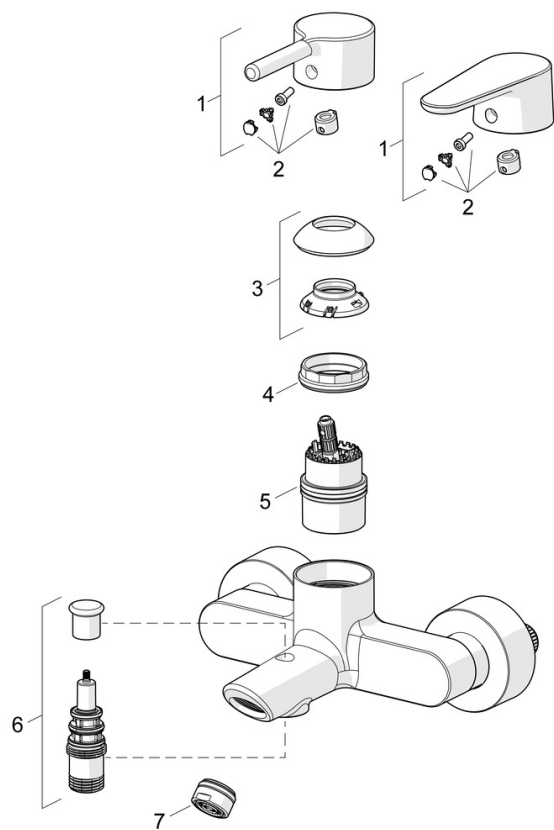
0,75

EPD module D (kg CO2 eq.)

-6,71



Parti di ricambio



SP52442263

	Nome	Codice
01	Leva Cromo	1014994V
01	Leva Cromo	1014997V
02	Tappo	59914573
03	Cappuccio Cromo	59914649
04	Dado di fissaggio, M42x1.5, SW 38	59914128
05	Cartuccia	59914665
06	Deviatore	59912706
07	Areatore, M24x1 D Cromo	59911829
N.I.	Valvola antiriflusso	59905714