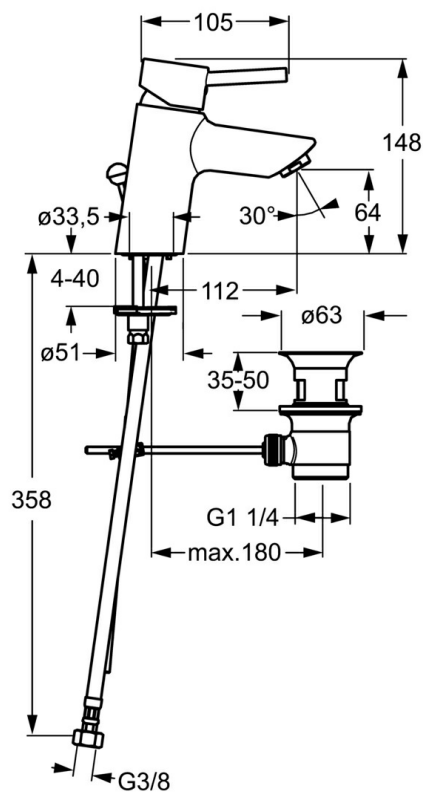
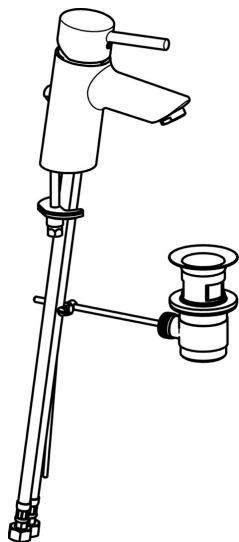


EAN: 4015474094338  
[static.hansa.com/52402207](http://static.hansa.com/52402207)



- Lavabo
- Monocomando
- Montaggio d'appoggio
- Cromo
- Bocca fissa
- Rompigetto Standard
- Leva con simbolo F+C, Leva pin, Leva/Manopola monocomando
- Piletta di scarico con astina saltarello
- Collegamento con flessibili



## Dati tecnici

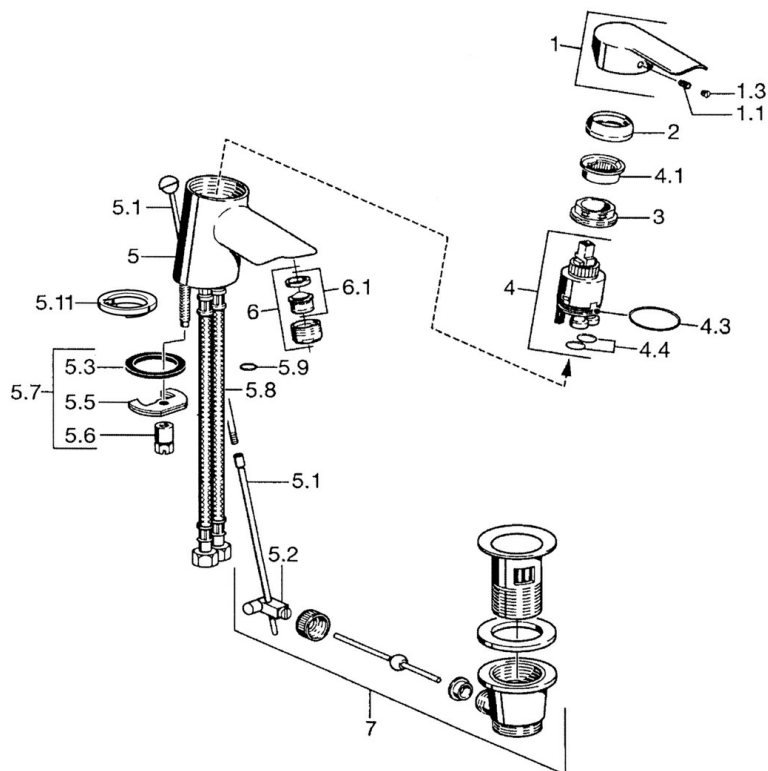
### Caratteristiche tecniche

Misura DN (dimensione nominale)	<b>DN15</b>
Fornitura di acqua calda	<b>max. +70°C</b>
Pressione di esercizio	<b>0.5-10 bar</b>
Misura della connessione	<b>G3/8</b>
Projection	<b>112 mm</b>
Backflow prevention (EN1717)	<b>AA</b>
Materiale	<b>Ottone</b>

## Norme

Standard EN **EN 817**

## Parti di ricambio



### SP52402203

	Nome	Codice
1	Leva Cromo	59913903
1	Leva Cromo	59914629
1.1	Screw, M5x8, SW2.5	59904755
1.3	Tappo Grigio	59912112
2	Cappuccio, 33x3 mm Cromo	59912504
3	Dado di fissaggio, M40x1	1003409V
3	Dado di fissaggio, M37x1, AF30 Fuori produzione	59912111
4	Cartuccia, 3.5 Eco	59912324
4.1	Temperature adjustment limiter	59912325
4.3	O-ring, d 28.24x2.62 Fuori produzione	59912590
4.4	O-ring, d 10.10x1.60 Fuori produzione	59905072
5.1	Asta saltarello Cromo	59912505
5.2	Snodo	59904624
5.3	Giunto, 43x37x3	59912506
5.3	O-ring, d 36.09x d 3.53	59913396
5.5	Fixing plate	59904765
5.6	Screw, M8x1, SW13	59904766
5.7	Set di fissaggio	59912113
5.8	Cannette flessibili, L=500, G3/8-M10x1	59911767
5.8	Tubo di accoppiamento, L=430, M10x1	59912550
5.8	Cannette flessibili, L=430, G3/8-M10x1 RH Fuori produzione	59913213
5.9	O-ring, d 7.65x1.78	59902337
5.10	Giunto, 9.5x14.4x2	59912551
5.11		59913211
6	Areatore, M24x1, 6 l/min Cromo	59913727
7	Scarico a saltarello Cromo	59904620
N.I.	Rondella con portacatenella	59902219
N.I.	Tappo	59906910
N.I.	Chiave, SW30/34	59912108