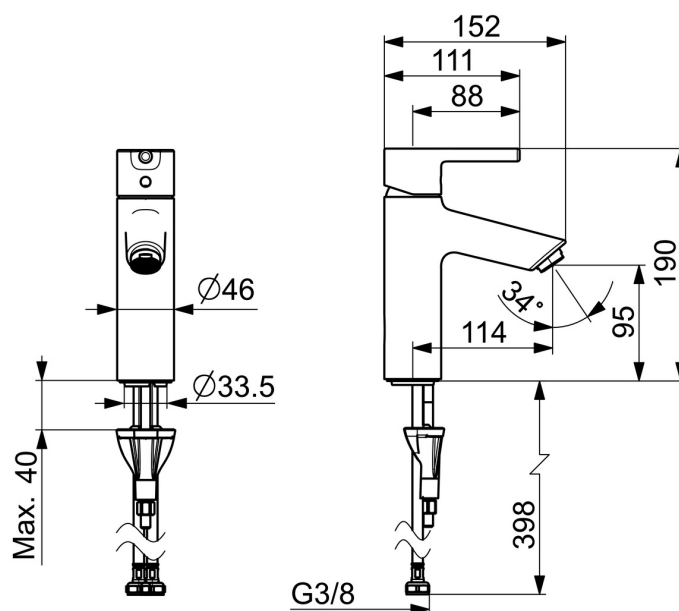


EAN: 4057304019951  
[static.hansa.com/523722670005](https://static.hansa.com/523722670005)



- ECO Building
- Monocomando
- Montaggio d'appoggio
- Cromo
- Bocca fissa
- PCA® portata costante indipendentemente dalle variazioni di pressione
- Leva/Manopola monocomando, Leva pin, Leva con simbolo F+C
- Limitatore di temperatura
- Cartuccia a dischi ceramici Ø 30mm
- Collegamento con flessibili
- Ottone DZR, Installazione 3S



Dati tecnici

Caratteristiche flusso

Portata 3 bar (con limitatore di flusso)

4.2 l/min

Caratteristiche tecniche

Fornitura di acqua calda

max. +70°C

Pressione di esercizio

0.5-10 bar

Misura della connessione

G3/8

Projection

114 mm

Backflow prevention (EN1717)

AA

Materiale

Ottone

Norme

Standard EN

EN 817

Classe di rumorosità

I (ISO 3822)

Certificati/Dichiarazioni

EPD

S-P-06391

Sostenibilità

EPD module A1 (kg CO2 eq.)

6,77

EPD module A2 (kg CO2 eq.)

0,32

EPD module A3 (kg CO2 eq.)

0,64

EPD module A1-A3 (kg CO2 eq.)

7,74

EPD module A4 (kg CO2 eq.)

0,21

EPD module B7 (kg CO2 eq.)

1297,80

EPD module C2 (kg CO2 eq.)

0,01

EPD module C3 (kg CO2 eq.)

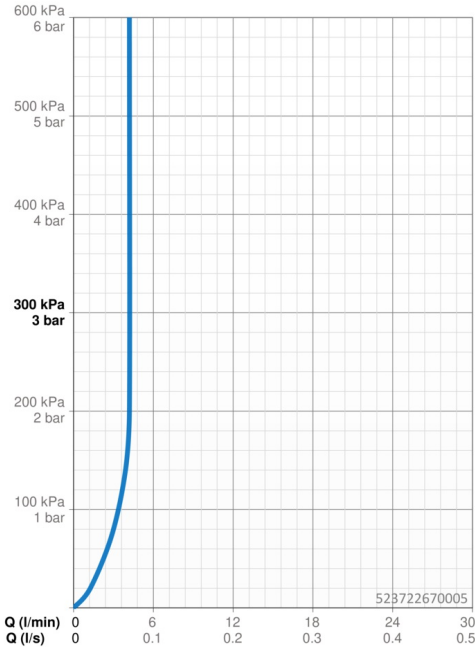
0,02

EPD module C4 (kg CO2 eq.)

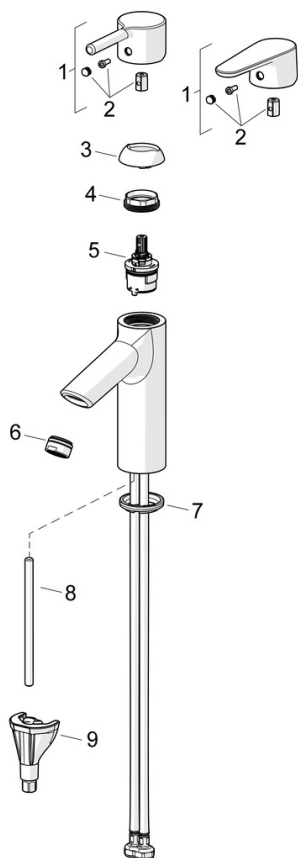
0,06

EPD module D (kg CO2 eq.)

-5,50



## Parti di ricambio



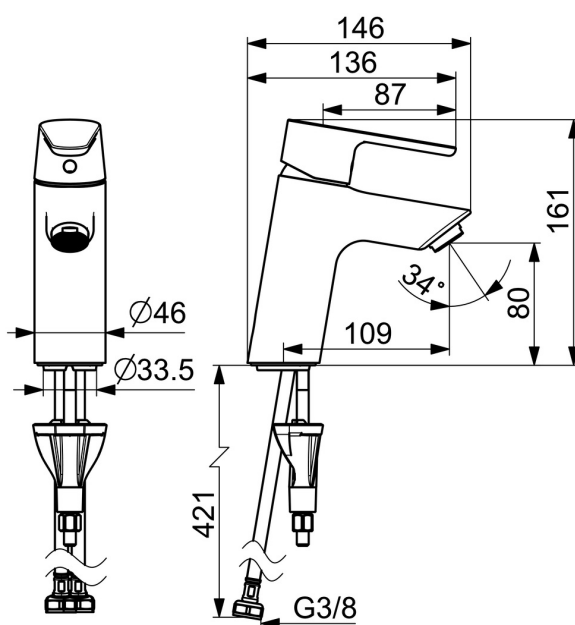
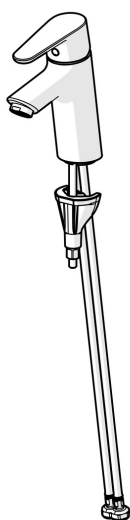
### SP52422263-GB

	Nome	Codice
01	Leva Cromo	1014995V
01	Leva Cromo	1015000V
02	Tappo Cromo	1012105V
03	Cappuccio Cromo	1012421V
04	Dado di fissaggio, M34x1.5	1012133V
05	Cartuccia, 3.0	1014428V
06	Areatore, M24x1, -105	59914550
07	Rondella	59914591
08	Viti di fissaggio, M8x1, L=130	59914474
09	Set di fissaggio	59914475

EAN: 4057304019968  
[static.hansa.com/524222630005](https://static.hansa.com/524222630005)



- ECO Building
- Monocomando
- Montaggio d'appoggio
- Cromo
- Bocca fissa
- PCA® portata costante indipendentemente dalle variazioni di pressione
- Leva/Manopola monocomando, Leva con simbolo F+C
- Limitatore di temperatura
- Cartuccia a dischi ceramici Ø 30mm
- Collegamento con flessibili
- Ottone DZR, Installazione 3S
- Senza piletta di scarico



## Dati tecnici

### Caratteristiche flusso

Portata 3 bar (con limitatore di flusso)

4.2 l/min

### Caratteristiche tecniche

Fornitura di acqua calda

max. +70°C

Pressione di esercizio

0.5-10 bar

Misura della connessione

G3/8

Projection

109 mm

Backflow prevention (EN1717)

AA

Materiale

Ottone

### Norme

Standard EN

EN 817

Classe di rumorosità

I (ISO 3822)

### Certificati/Dichiarazioni

EPD

S-P-06391

### Sostenibilità

EPD module A1 (kg CO2 eq.)

6,23

EPD module A2 (kg CO2 eq.)

0,30

EPD module A3 (kg CO2 eq.)

0,59

EPD module A1-A3 (kg CO2 eq.)

7,12

EPD module A4 (kg CO2 eq.)

0,20

EPD module B7 (kg CO2 eq.)

1297,80

EPD module C2 (kg CO2 eq.)

0,01

EPD module C3 (kg CO2 eq.)

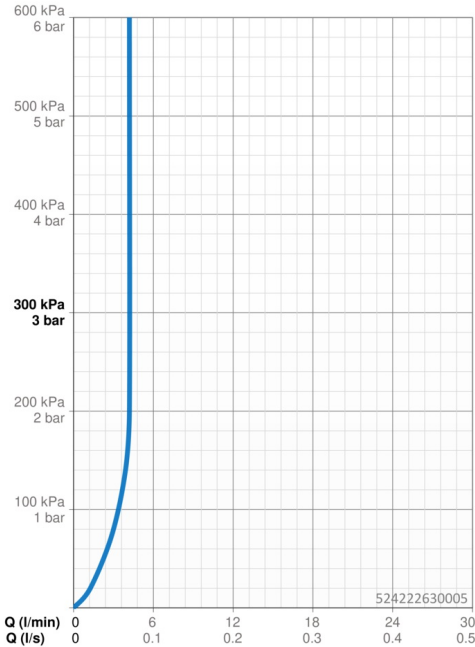
0,01

EPD module C4 (kg CO2 eq.)

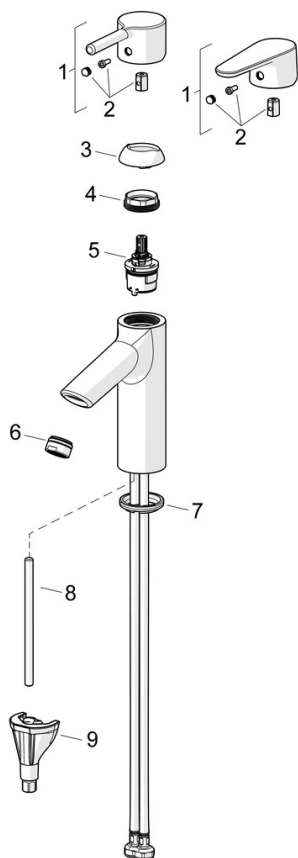
0,05

EPD module D (kg CO2 eq.)

-5,06



## Parti di ricambio



### SP52422263-GB

	Nome	Codice
01	Leva Cromo	1014995V
01	Leva Cromo	1015000V
02	Tappo Cromo	1012105V
03	Cappuccio Cromo	1012421V
04	Dado di fissaggio, M34x1.5	1012133V
05	Cartuccia, 3.0	1014428V
06	Aereatore, M24x1, -105	59914550
07	Rondella	59914591
08	Viti di fissaggio, M8x1, L=130	59914474
09	Set di fissaggio	59914475