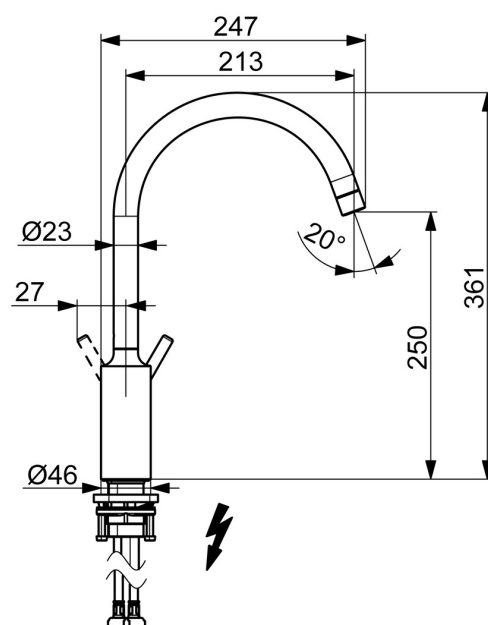
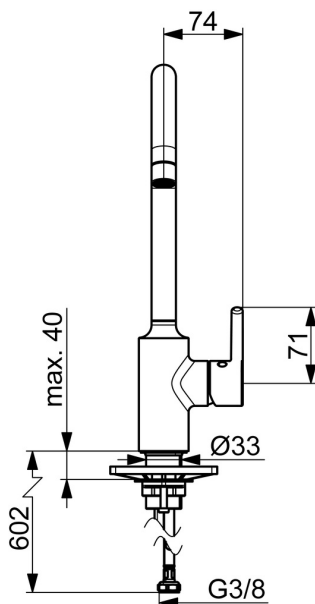


EAN: 4057304019845
static.hansa.com/52211167



- Cucina
- Leva laterale, Bassa pressione
- Montaggio d'appoggio
- Cromo
- Bocca orientabile
- Rompigetto Standard, Getto laminare
- Leva/Manopola monocomando, Leva pin, Leva con simbolo F+C
- Limitatore di temperatura
- Cartuccia a dischi ceramici Ø 30mm
- Collegamento con flessibili
- Ottone DZR



Dati tecnici

Caratteristiche tecniche

| | |
|------------------------------|------------|
| Fornitura di acqua calda | max. +70°C |
| Pressione di esercizio | 0.5-10 bar |
| Misura della connessione | G3/8 |
| Projection | 247 mm |
| Backflow prevention (EN1717) | AA |
| Materiale | Ottone |

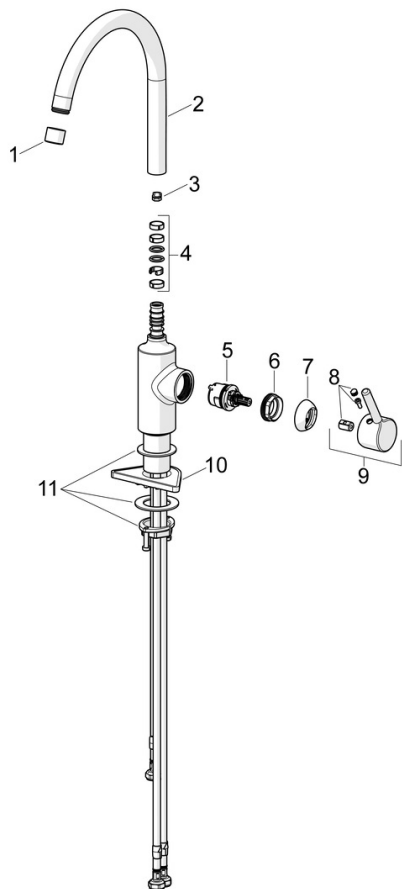
Norme

| | |
|----------------------|--------------|
| Standard EN | EN 817 |
| Classe di rumorosità | I (ISO 3822) |

Certificati/Dichiarazioni

| | |
|-----------------------------|-----|
| Dichiarazione di conformità | DoC |
|-----------------------------|-----|

Parti di ricambio



SP5221167

| | Nome | Codice |
|----|--|----------|
| 01 | Areatore, STD M22x1 LP Cromo | 1017374V |
| 02 | Alta becca, L=208 Cromo Fuori produzione | 59914498 |
| 03 | Vite per bloccaggio bocca, 60° / 0° | 59914264 |
| 03 | Vite per bloccaggio bocca, 120° Fuori produzione | 59914429 |
| 04 | Kit guarnizioni per bocca | 59914431 |
| 05 | Cartuccia, 3.0 | 1014428V |
| 06 | Dado di fissaggio, M34x1.5 | 1012133V |
| 07 | Cappuccio Cromo | 1012132V |
| 08 | Tappo Cromo | 1012105V |
| 09 | Leva Cromo | 1001749V |
| 10 | Base per fissaggio | 59910008 |
| 11 | Set di fissaggio | 59913371 |