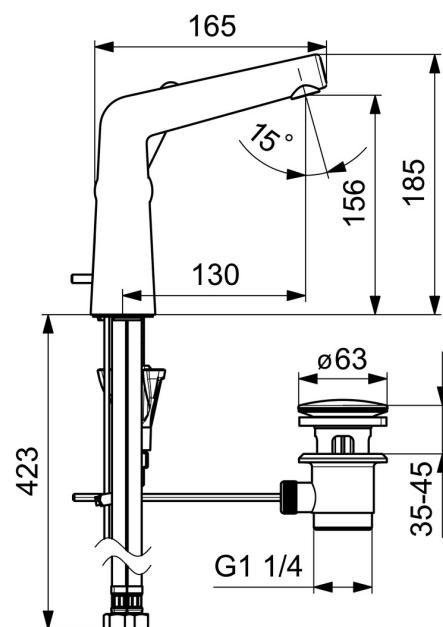
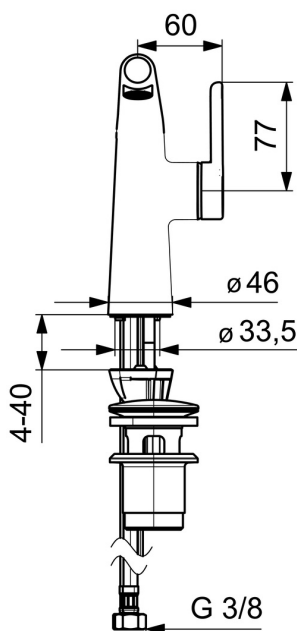
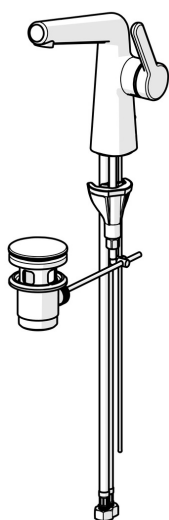


EAN: 4057304006487
static.hansa.com/51892283



- Lavabo
- Leva laterale
- Montaggio d'appoggio
- Cromo
- Bocca fissa
- PCA® portata costante indipendentemente dalle variazioni di pressione, Rompigetto integrato
- Leva con simbolo F+C, Leva/Manopola monocomando
- Piletta di scarico con astina saltarello
- Cartuccia a dischi ceramici $\varnothing 25\text{mm}$
- Collegamento con flessibili
- Ottone DZR, Installazione 3S



Dati tecnici

Caratteristiche flusso

| | |
|--|-----------|
| Portata 3 bar (con limitatore di flusso) | 1.2 l/min |
| Perdita di pressione con portata (0,1 l/s) | 2.1 bar |

Caratteristiche tecniche

| | |
|---------------------------------|-------------|
| Misura DN (dimensione nominale) | DN15 |
| Fornitura di acqua calda | max. +70° C |
| Pressione di esercizio | 0.5-10 bar |
| Misura della connessione | G3/8 |
| Projection | 130 mm |
| Backflow prevention (EN1717) | AA |
| Materiale | Ottone |

Norme

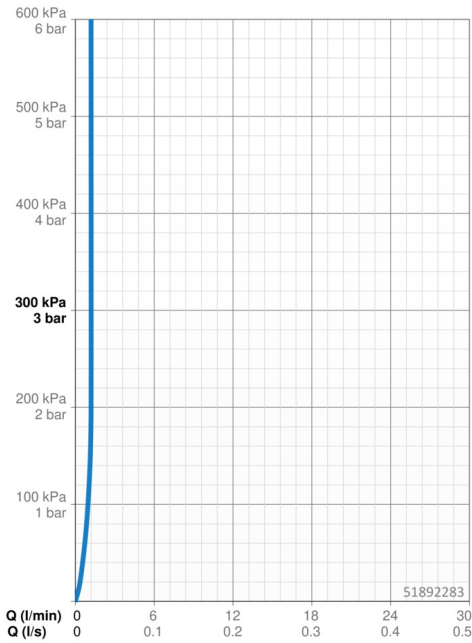
| | |
|----------------------|--------------|
| Standard EN | EN 817 |
| Classe di rumorosità | I (ISO 3822) |

Certificati/Dichiarazioni

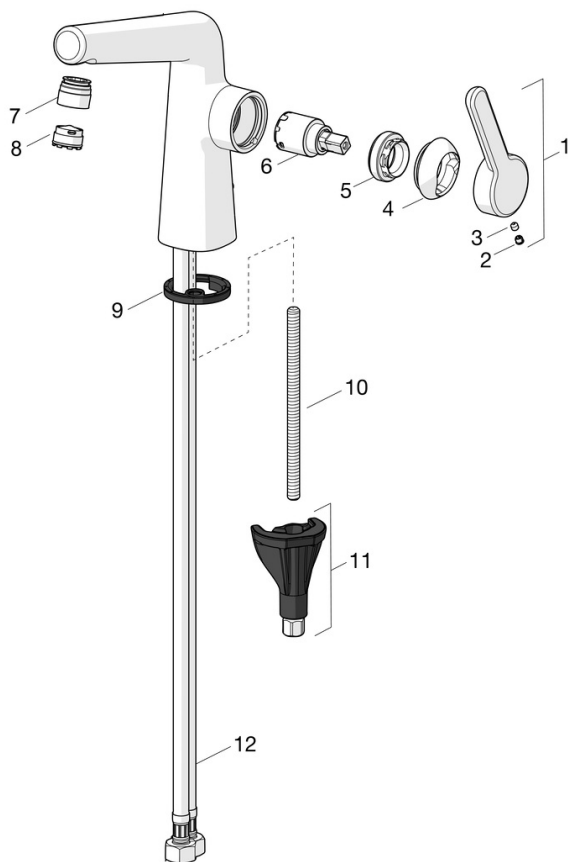
| | |
|-----------------------------|---------------|
| DVGW | DW-6506DL0547 |
| Dichiarazione di conformità | DoC |
| EPD | S-P-06391 |

Sostenibilità

| | |
|-------------------------------|--------|
| EPD module A1 (kg CO2 eq.) | 10,34 |
| EPD module A2 (kg CO2 eq.) | 0,50 |
| EPD module A3 (kg CO2 eq.) | 0,98 |
| EPD module A1-A3 (kg CO2 eq.) | 11,82 |
| EPD module A4 (kg CO2 eq.) | 0,33 |
| EPD module B7 (kg CO2 eq.) | 370,80 |
| EPD module C2 (kg CO2 eq.) | 0,02 |
| EPD module C3 (kg CO2 eq.) | 0,02 |
| EPD module C4 (kg CO2 eq.) | 0,09 |
| EPD module D (kg CO2 eq.) | -8,41 |



Parti di ricambio



SP51892283

| | Nome | Codice |
|------|--|----------|
| 01 | Leva Cromo Fuori produzione | 59914640 |
| 01 | Leva, (5189228334) Rose Gold | 59914641 |
| 02 | Spinotto Cromo | 59913762 |
| 02 | Spinotto Rose Gold Fuori produzione | 59914642 |
| 03 | Screw, M5x8, SW2.5 | 59904755 |
| 04 | Cappuccio Cromo | 59914638 |
| 04 | Cappuccio, (5189228334) Rose Gold | 59914643 |
| 05 | Dado di fissaggio, M32x1, SW24 | 59913958 |
| 06 | Cartuccia, 2.5 | 59913914 |
| 07 | Fitting ring for aerator Cromo | 59914645 |
| 07 | Fitting ring for aerator, (5189228334) Rose Gold Fuori produzione | 59914646 |
| 08 | Aeratore e chiave, M18.5x1, -104 | 1003508V |
| 08 | Aeratore, M18.5x1, TJ | 59913366 |
| 08 | Aeratore e chiave, M18.5x1 (5189228334) | 59914590 |
| 09 | Rondella | 59914591 |
| 10 | Viti di fissaggio, M8x1, L=130 | 59914474 |
| 11 | Set di fissaggio | 59914475 |
| 12 | Cannette flessibili, L=500, M8x1-G3/8 LH | 59914467 |
| 12 | Cannette flessibili, L=500, G1/2-M8x1 LH (519222830037) Fuori produzione | 59914644 |
| N.I. | Scarico a saltarello Cromo | 59911441 |
| N.I. | Asta saltarello Cromo | 59913459 |
| N.I. | Scarico a saltarello Rose Gold | 59914681 |