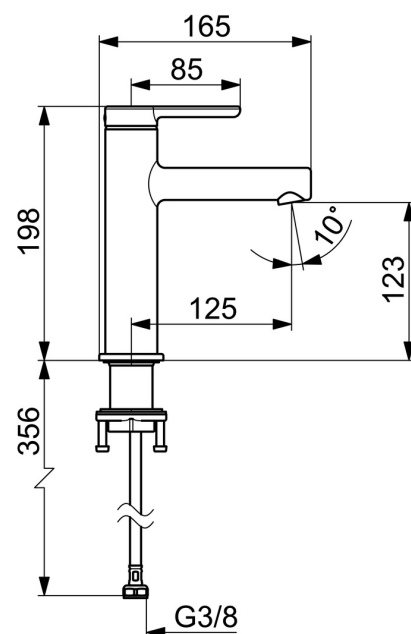
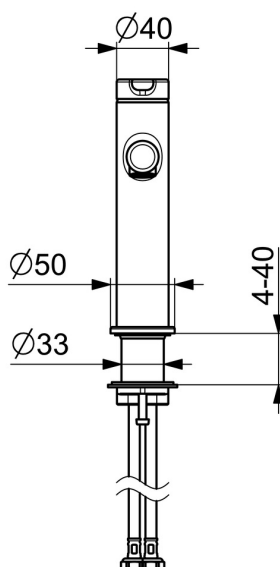
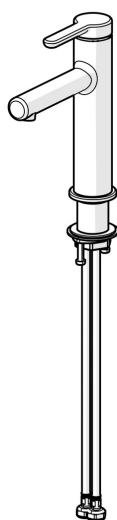


EAN: 4057304015113  
[static.hansa.com/51882293](https://static.hansa.com/51882293)



- Umývadlo
- Jednopáková
- Stojanková
- Chróm
- Pevné výtokové rameno
- PCA® - aerátor s konštantným prietokom vody aj pri kolísaní tlaku
- Jedna ovládacia páka / rukoväť, Páka so symbolom teplej a studenej vody
- Ø 25 mm keramická kartuša pre ovládanie teploty a prietoku vody
- Flexibilné pripojovacie hadičky
- Telo batérie z mosadze DZR
- Bez odtokovej garnitúry, Bez otvoru na tiahlo



## Technické údaje

### Vlastnosti prietoku

Prietok pri tlaku 3 bar (s ovládačom prietoku)

6.0 l/min

### Technické vlastnosti

Veľkosť DN (menovitý rozmer)

DN15

Dodávka teplej vody

max. +70°C

Pracovný tlak

0.5-10 bar

Spojovacia veľkosť

G3/8

Projection

125 mm

Spätná klapka (STN EN 1717)

AA

Materiál

Mosadz

### Predpisy

Norma EN

EN 817

Trieda hlučnosti

I (ISO 3822)

### Schválenia a Prehlásenia

DVGW

DW-6506DL0547

EPD

S-P-06391

### Udržateľnosť

EPD module A1 (kg CO2 eq.)

7,50

EPD module A2 (kg CO2 eq.)

0,36

EPD module A3 (kg CO2 eq.)

0,71

EPD module A1-A3 (kg CO2 eq.)

8,58

EPD module A4 (kg CO2 eq.)

0,24

EPD module B7 (kg CO2 eq.)

1854,00

EPD module C2 (kg CO2 eq.)

0,02

EPD module C3 (kg CO2 eq.)

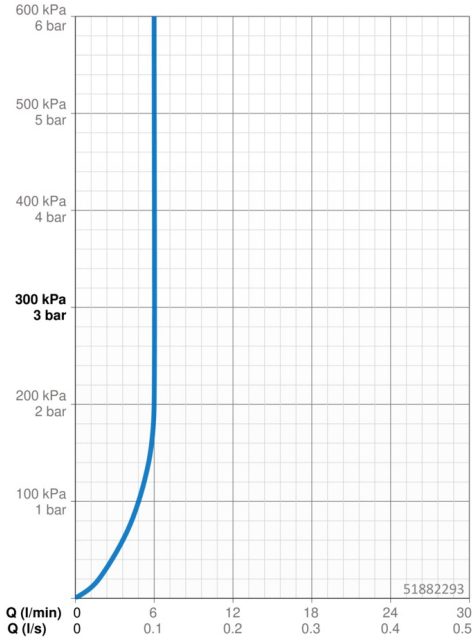
0,02

EPD module C4 (kg CO2 eq.)

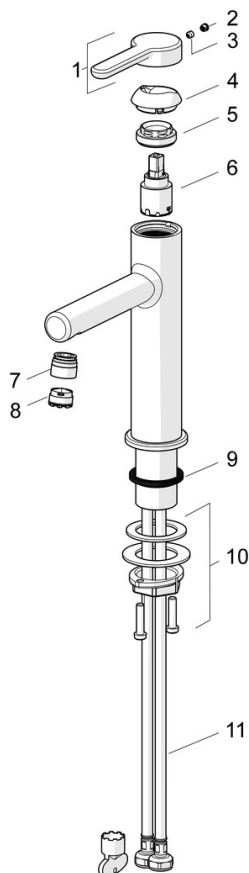
0,06

EPD module D (kg CO2 eq.)

-6,10



## Náhradné diely



### SP51882293

	Názov	Kód
01	Ovládacia rukoväť Ukončené	59914637
02	Vymedzovacia vložka	59913762
03	Skrutka, M5x8, SW2.5	59904755
04	Krytka	59914638
05	Pritlačná matica, M32x1, SW24	59913958
06	Kartuš, 2.5	59913914
07	Fitting ring for aerator	59914645
08	Aerator, M18.5x1, TJ	59913366
09	Gumové tesnenie	59914650
10	Upevňovací set	59913371
11	Flexibilná hadička, L=475, G3/8-M10x1 LH	59914468