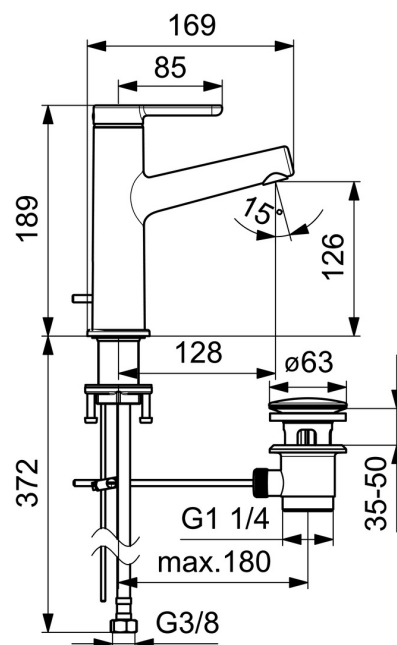
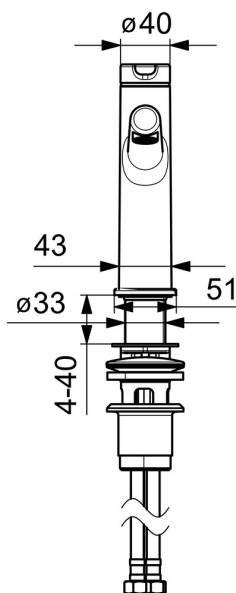
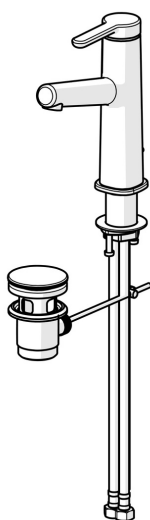


EAN: 4057304006449
static.hansa.com/51832283



- Umývadlo
- Jednopáková
- Stojanková
- Chróm
- Pevné výtokové rameno
- PCA® - aerátor s konštantným prietokom vody aj pri kolísaní tlaku, CACHE® - zapustený aerátor umiestnený priamo vo výtokovom ramene
- Páka so symbolom teplej a studenej vody, Jedna ovládacia páka / rukoväť
- Odtoková garnitúra s tiahlom
- Ø 25 mm keramická kartuša pre ovládanie teploty a prietoku vody
- Flexibilné pripojovacie hadičky
- Telo batérie z mosadze DZR



Technické údaje

Vlastnosti prietoku

Prietok pri tlaku 3 bar (s ovládačom prietoku)	6.0 l/min
Pokles tlaku pri prietoku (0,1 l/s)	2 bar

Technické vlastnosti

Veľkosť DN (menovitý rozmer)	DN15
Dodávka teplej vody	max. +70°C
Pracovný tlak	0.5-10 bar
Spojovacia veľkosť	G3/8
Projection	128 mm
Spätná klapka (STN EN 1717)	AA
Materiál	Mosadz

Predpisy

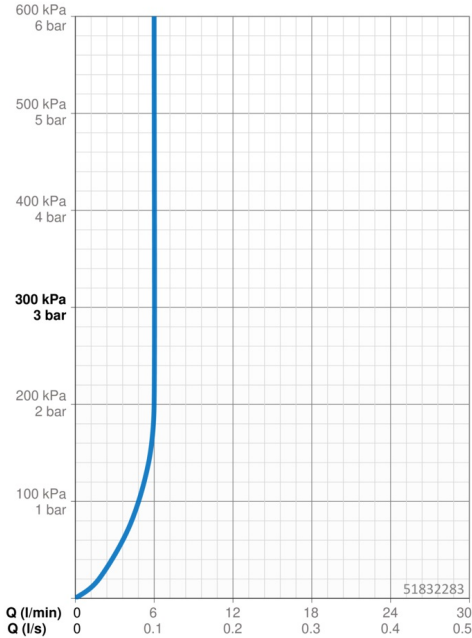
Norma EN	EN 817
Trieda hlučnosti	I (ISO 3822)

Schválenia a Prehlásenia

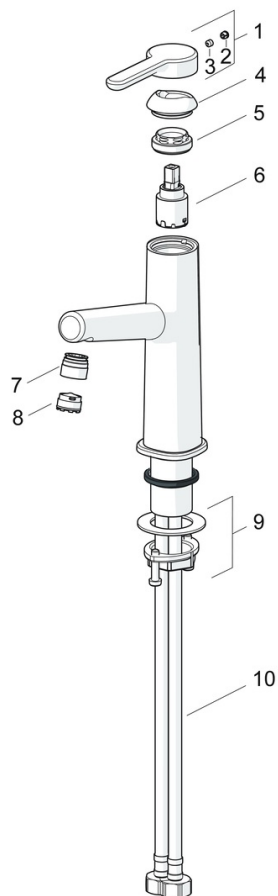
DVGW	DW-6506DL0547
EPD	S-P-06391

Udržateľnosť

EPD module A1 (kg CO2 eq.)	10,61
EPD module A2 (kg CO2 eq.)	0,51
EPD module A3 (kg CO2 eq.)	1,00
EPD module A1-A3 (kg CO2 eq.)	12,13
EPD module A4 (kg CO2 eq.)	0,34
EPD module B7 (kg CO2 eq.)	1854,00
EPD module C2 (kg CO2 eq.)	0,02
EPD module C3 (kg CO2 eq.)	0,02
EPD module C4 (kg CO2 eq.)	0,09
EPD module D (kg CO2 eq.)	-8,62



Náhradné diely



SP51882283

	Názov	Kód
01	Ovládacia rukoväť Ukončené	59914637
02	Vymedzovacia vložka	59913762
03	Skrutka, M5x8, SW2.5	59904755
04	Krytka	59914638
05	Prítlačná matica, M32x1, SW24	59913958
06	Kartuš, 2.5	59913914
07	Fitting ring for aerator	59914645
08	Aerator, M18.5x1, TJ	59913366
09	Upevňovací set	59913371
10	Flexibilná hadička, L=475, G3/8-M10x1 LH	59914468
10	Flexibilná hadička, L=470, G1/2-M10x1 LH (518822830037) Ukončené	59914639
N.I.	Ovládacie tiahlo	59913459
N.I.	Vypúšťací ventil umývadla	59911441