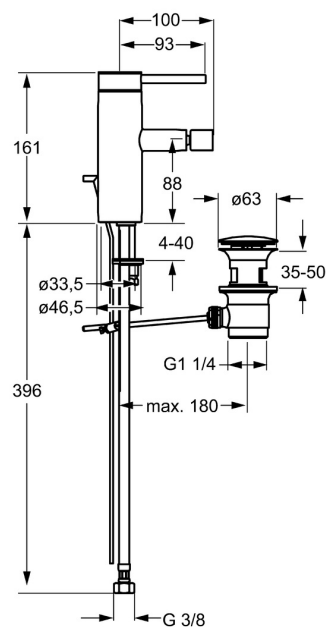
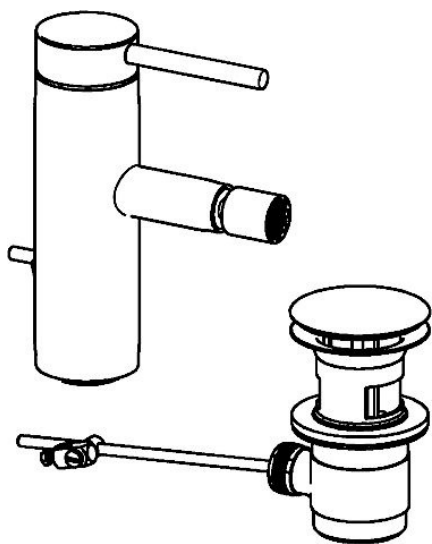


EAN: 4015474172623
static.hansa.com/51733273



- Bidet
- Monocomando
- Montaggio d'appoggio
- Cromo
- PCA® portata costante indipendentemente dalle variazioni di pressione, Rompigetto integrato, Rompigetto a snodo sferico
- Leva pin, Leva/Manopola monocomando, Leva con simbolo F+C
- Piletta di scarico con astina saltarello
- Limitatore di temperatura, Limitatore di temperatura regolabile
- Cartuccia a dischi ceramici $\varnothing 35\text{mm}$
- Collegamento con flessibili
- Ottone DZR, Sistema di installazione rapida



Dati tecnici

Caratteristiche flusso

Portata 3 bar (con limitatore di flusso)

6.0 l/min

Caratteristiche tecniche

Misura DN (dimensione nominale)

DN15

Fornitura di acqua calda

max. +70°C

Pressione di esercizio

0.5-10 bar

Misura della connessione

G3/8

Projection

100 mm

Backflow prevention (EN1717)

AA

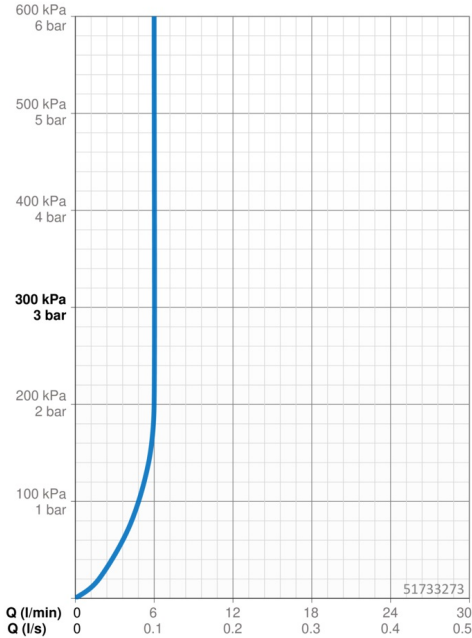
Materiale

Ottone

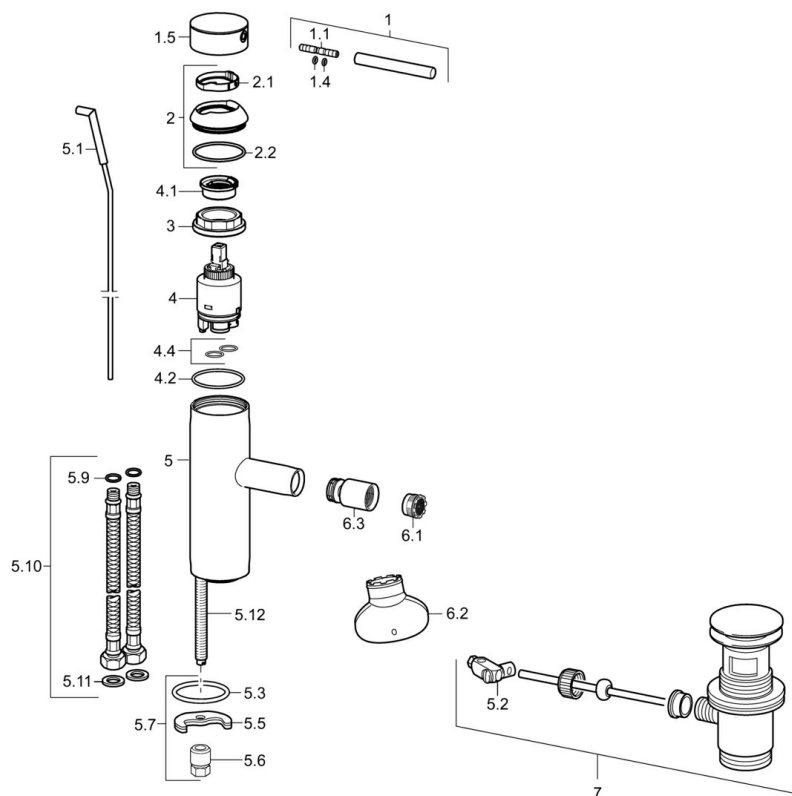
Norme

Standard EN

EN 817



Parti di ricambio



SP51733273

	Nome	Codice
1	Leva, 70 mm	59913331
1.1	Screw, M5x35	59913299
1.4	O-ring, d 3x1.5	59913100
1.5	Cappuccio Bianco Fuori produzione	59913334
1.5	Cappuccio Nero Fuori produzione	59913333
1.5	Cappuccio Cromo	59913332
2	Cappuccio Cromo	59913364
2.1	Anello glassato	59913363
2.2	O-ring, d 38x2	59913212
3	Screw, M42x1, SW34	59913365
4	Cartuccia, 3.5 Classic	59913075
4	Cartuccia, 3.5 Eco	59912324
4.1	Temperature adjustment limiter	59912325
4.2	O-ring, d 28.24x2.62 Fuori produzione	59912590
4.4	O-ring, d 10.10x1.60 Fuori produzione	59905072
5.1	Leva per scarico a saltarello Cromo	59913362
5.2	Snodo	59904624
5.3	O-ring, d 36.09x d 3.53	59913396
5.5	Fixing plate	59904765
5.6	Screw, M8x1, SW13	59904766
5.7	Set di fissaggio	59910749
5.9	O-ring, d 7.65x1.78	59902337
5.10	Cannette flessibili, L=480, G3/8-M10x1 Fuori produzione	59913369
5.11	Giunto, 9.5x14.4x2	59912551
5.12	Viti di fissaggio, M8x1, L=140	59912474
6.1	Areatore, M18.5x1, TJ	59913366
6.2	Chiave per aeratore, M18.5	59913367
6.3	Snodo, M18.5x1 Cromo	59913370
7	Scarico a saltarello Cromo	59911441
N.I.	Chiave, SW30/34	59912108