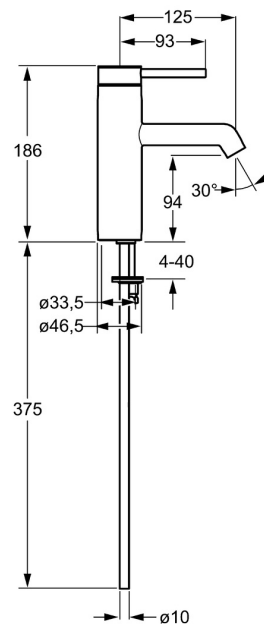
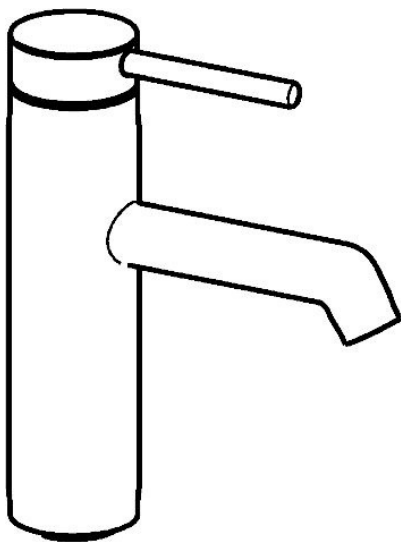


EAN: 4015474172586
static.hansa.com/51722173



- Wastafel
- Eengreeps
- Wastafelmontage
- Chroom
- Vaste uitloop
- PCA® mousseur voor een drukonafhankelijke doorstroom, CACHE® mousseur geïntegreerd in kraanhuis
- Pinhendel, Hendel met warm-koud-aanduiding, Eengreeps bediend
- Temperatuurbegrenzer, Temperatuurbegrenzer (achteraf instelbaar)
- ø 35 mm keramisch binnenwerk voor debiet en temperatuur instelling
- Koperen aansluitpijpen
- Kraanhuis gemaakt van DZR messing, Rapid-montagesysteem
- Zonder afvoergarnituur, Zonder trekstangopening



Technische gegevens

Doorstromingseigenschappen

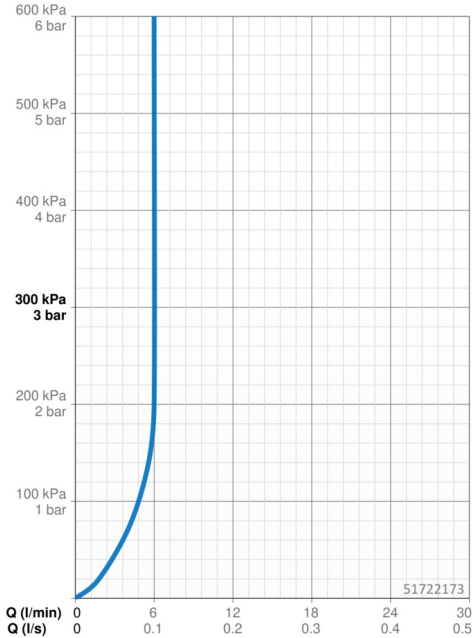
Doorstroomhoeveelheid bij 3 bar (met debietregelaar)	6.0 l/min
Drukverlies bij doorstroomhoeveelheid (0,1 l/s)	2 bar

Technische eigenschappen

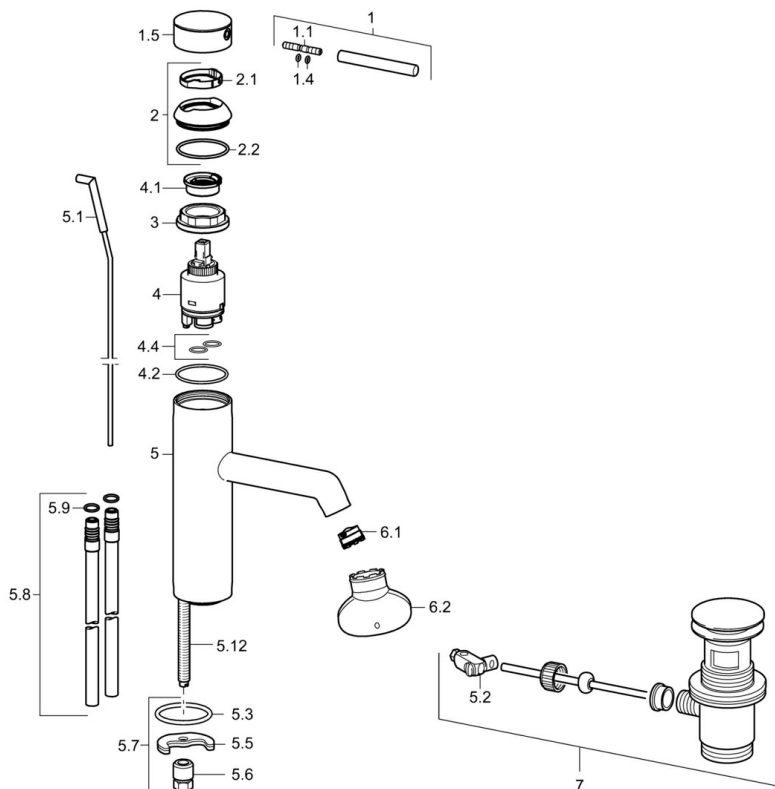
DN-maat	DN15
Warmwatertoevoer	max. +80°C
Werkdruk	1-10 bar
Aansluitmaat	Ø10
Projection	125 mm
Terugstroom beveiliging (EN1717)	AA
Materiaal	brass

Voorschriften

EN-norm	EN 817
Geluidsklasse	I (ISO 3822)



Reserveonderdelen



SP51712173

	Naam	Code
1	Hendel, 70 mm	59913331
1.1	Schroef, M5x35	59913299
1.4	O-ring, d 3x1.5	59913100
1.5	Kap Chroom	59913332
1.5	Kap Zwart Stopgezet	59913333
1.5	Kap Wit Stopgezet	59913334
2	Kap Chroom	59913364
2.1	Glijring wit	59913363
2.2	O-ring, d 38x2	59913212
3	Schroef, M42x1, SW34	59913365
4	Binnenwerk, 3.5 Eco	59912324
4	Binnenwerk, 3.5 Classic	59913075
4.1	Temperature adjustment limiter	59912325
4.2	O-ring, d 28.24x2.62 Stopgezet	59912590
4.4	O-ring, d 10.10x1.60 Stopgezet	59905072
5.1	Kogelstang Chroom	59913362
5.2	Gewrichtstuk	59904624
5.3	O-ring, d 36.09x d 3.53	59913396
5.3	Wasser	59914591
5.5	Fixing plate	59904765
5.6	Schroef, M8x1, SW13	59904766
5.7	Bevestigingsset	59910749
5.8	Flexibele aansluitingen, L=500, G3/8-M10x1	59911767
5.8	Koppelingsbuisdeel], M10x1, L=480	59913368
5.9	O-ring, d 7.65x1.78	59902337
5.12	Bevestigingsschroeven, M8x1, L=140	59912474
6.1	Mousseur, M18.5x1, TJ	59913366
6.2	Schuimstralersleutel, M18.5	59913367
7	Wastegarnituur Chroom	59911441
N.I.	Sleutel, SW30/34	59912108