

**HANSADESIGNO**  
**ROBINETTERIE DE LAVABO**  
**51722173**  
**EAN: 4015474172586**



- Salle de bain
- Monocommande
- Chrome
- Bec fixe
- PCA - Mousseur à débit constant indépendamment de la pression, CACHÉ® - Mousseur intégré directement dans la robinetterie
- Levier tige, Levier avec symbole C+F, Levier monocommande
- Limiteur de température et de débit, Limiteur de température ajustable
- Cartouche céramique de  $\varnothing$  35 mm pour contrôle de température et de débit
- Raccordement par tubulures cuivre
- Corps en laiton DZR, Kit de fixation express

## Caractéristiques techniques

### Caractéristiques de débit

Débit à 3 bar (avec limiteur de débit)

**6.0 l/min**

### Caractéristiques techniques

Taille DN (diamètre nominal)  
 Alimentation en eau chaude  
 Pression de service  
 Taille de raccord

**DN15**  
**max. +90°C**  
**1-10 bar**  
**Ø10**

### Règlementations

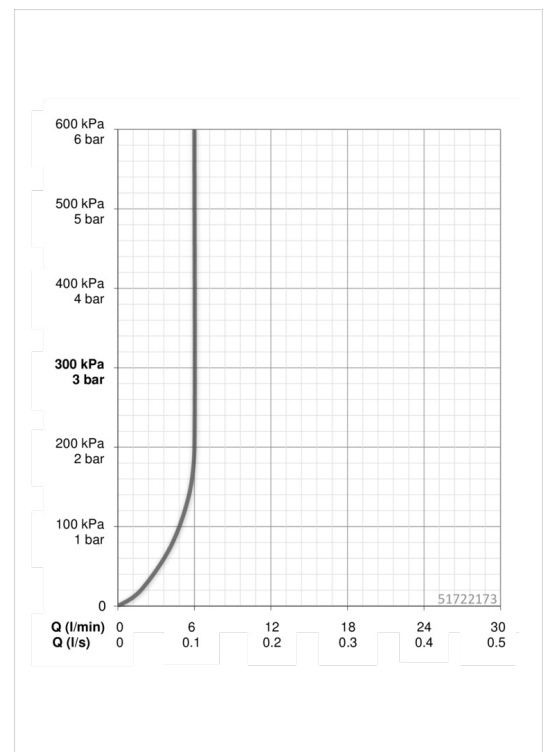
Norme EN  
 Classe acoustique

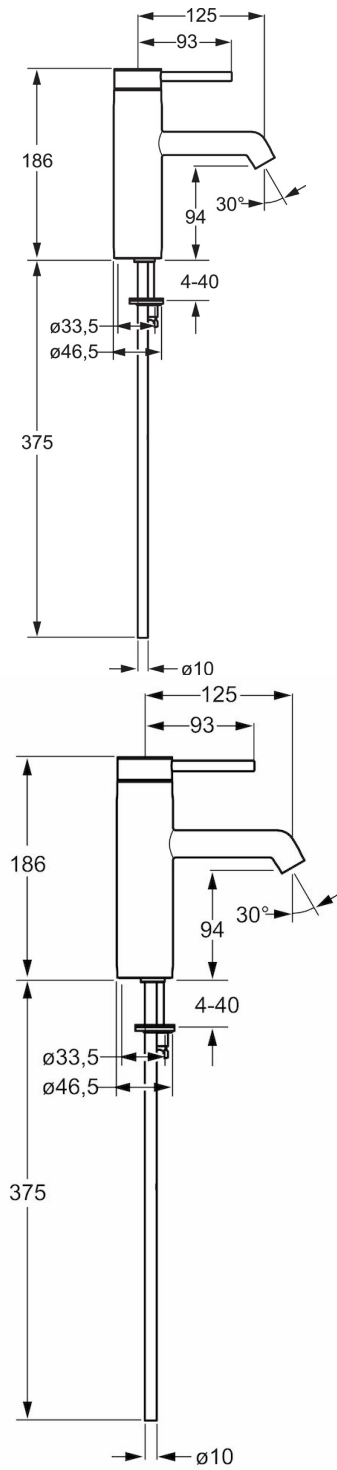
**EN 817**  
**I (ISO 3822)**

### Homologations de type

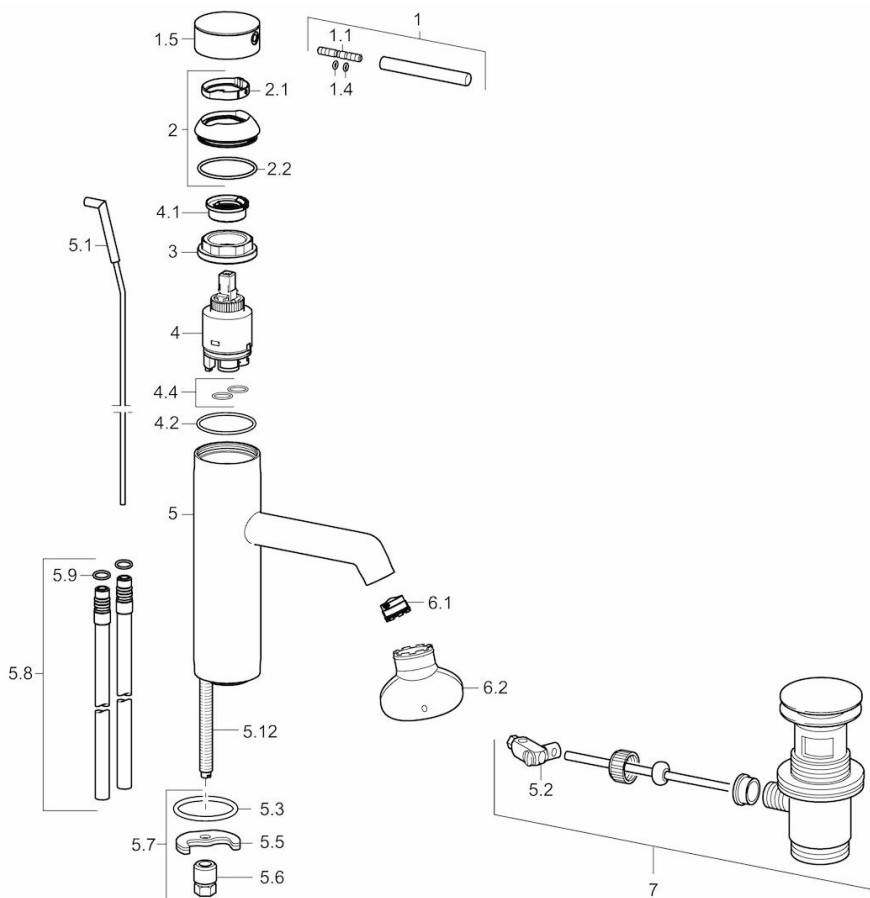
ABP  
 ACS

**P-IX (Prüfzeichen beantragt)**  
**16 ACC NY 205**





## Pièces de rechange



### SP51712173

	Nom	Code
1	Levier, 70 mm	59913331
1.1	Vis, M5x35	59913299
1.4	Joint, d 3 X d 1,5	59913100
1.5	Capuchon	59913332
1.5	Capuchon Blanc	59913334
1.5	Capuchon Noir	59913333
2	Chape	59913364
2.1	Bague glissante	59913363
2.2	Joint, d 38 x d 2	59913212
3	Vis, M42x1, SW34	59913365
4	Cartouche, 3.5 Eco	59912324
4	Cartouche, 3.5 Classic	59913075
4.1	Temperature adjustment limiter	59912325
4.2	Joint, d 28,24x2,62	59912590
4.4	Joint, d 10.10 x d 1.60	59905072
5.1	Tringle pour vidage	59913362
5.12	Vis, M8x1, L=140	59912474
5.2	Joint	59904624
5.3	Bague	59913653
5.3	Joint, d 36,09 X d 3,53	59913396
5.5	Fixing plate	59904765
5.6	Vis, M8x1, SW13	59904766
5.7	Ensemble de fixation	59910749
5.8	Tuyau de raccordement, M10 x 1, 480 mm	59913368
5.8	Flexible d'alimentation, M10 x 1 - 3/8", L=500 mm	59911767
5.9	Joint, d 7,65 x d 1,78	59902337
6.1	Aérateur, M18.5x1, TJ	59913366
6.2	Clé pour aérateur, M18,5	59913367
7	Vidage	59911441
N.I.	Clef, SW 30/34	59912108