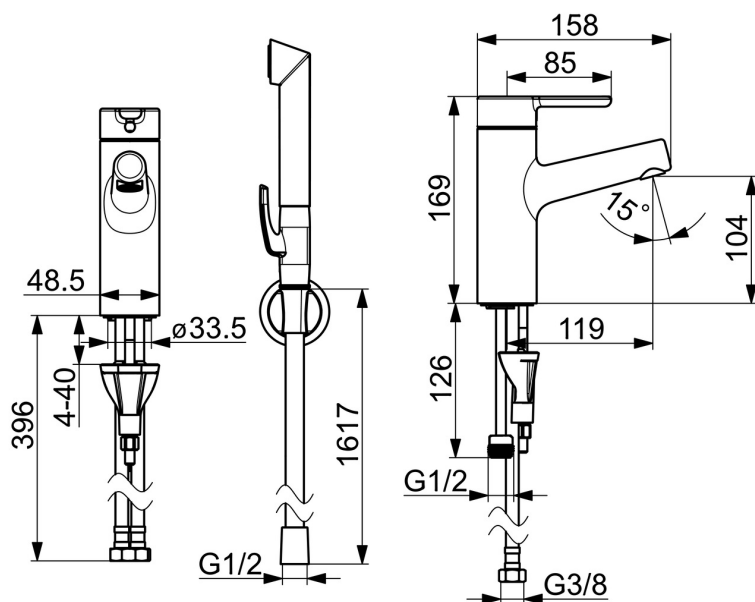
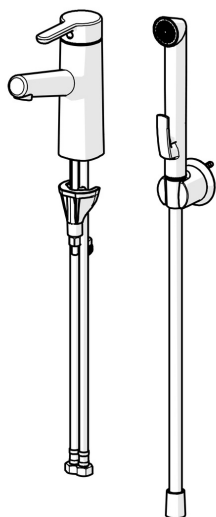


EAN: 4057304006357
static.hansa.com/51702201



- | | |
|---|--|
| <ul style="list-style-type: none"> ● Lavabo ● Monocomando, Bidetta ● Montaggio d'appoggio ● Cromo ● Bocca fissa ● PCA® portata costante indipendentemente dalle variazioni di pressione, Rompigetto integrato | <ul style="list-style-type: none"> ● Leva con simbolo F+C, Leva/Manopola monocomando ● Doccetta a mano, Supporto doccetta, Flessibile doccia (1500 mm) ● Doccetta bidetta ● Collegamento con flessibili ● Ottone DZR, Installazione 3S ● Senza piletta di scarico, Senza foro per saltarello |
|---|--|



Dati tecnici

Caratteristiche flusso

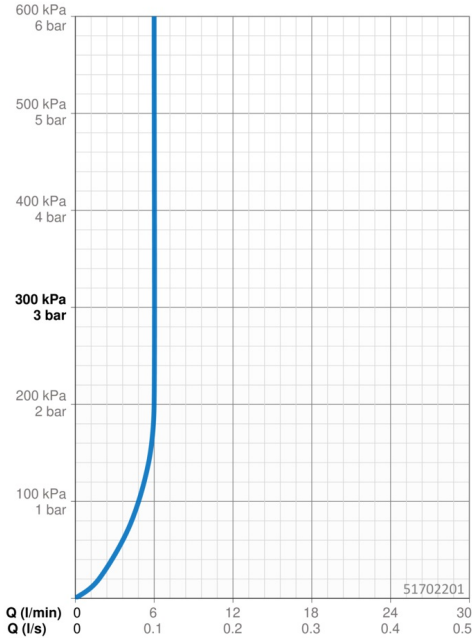
Portata 3 bar (con limitatore di flusso)	6.0 l/min
Perdita di pressione con portata (0,1 l/s)	1 bar

Caratteristiche tecniche

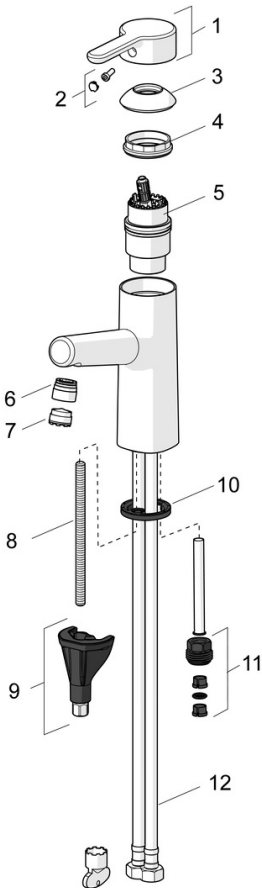
Misura DN (dimensione nominale)	DN15
Fornitura di acqua calda	max. +70° C
Pressione di esercizio	0.5-10 bar
Misura della connessione	G3/8
Projection	119 mm
Backflow prevention (EN1717)	HC
Materiale	Ottone

Norme

Standard EN	EN 817, EN 1113
Classe di rumorosità	I (ISO 3822)



Parti di ricambio



SP51712283

	Nome	Codice
01	Leva Cromo	59914574
02	Tappo	59914573
03	Cappuccio Cromo	59914649
04	Dado di fissaggio, M42x1.5, SW 38	59914128
05	Cartuccia, 4.0 Classic	59914129
06	Fitting ring for aerator Cromo	59914645
07	Aeratore, M18.5x1, TJ	59913366
08	Viti di fissaggio, M8x1, L=130	59914474
09	Set di fissaggio	59914475
10	Rondella	59914591
11	Nipplo Fuori produzione	59914133
12	Cannette flessibili, L=475, G3/8-M10x1 LH	59914468
N.I.	Supporto Doccetta Cromo	04430100
N.I.	Flessibile doccia, L=1600 Satinato	54120500
N.I.	Scarico a saltarello Cromo	59911441
N.I.	Asta saltarello Cromo	59913459
N.I.	Doccetta per Bidetta Cromo	59914162