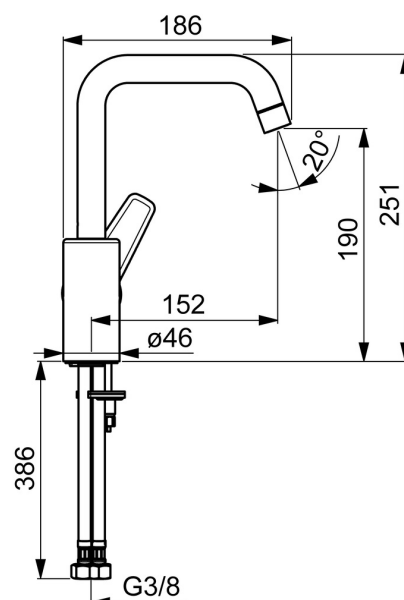
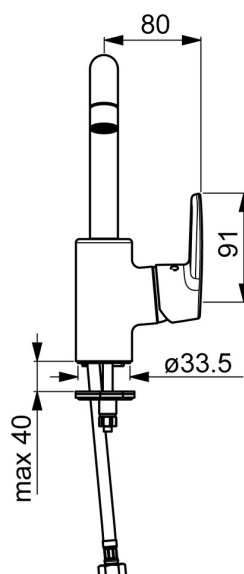
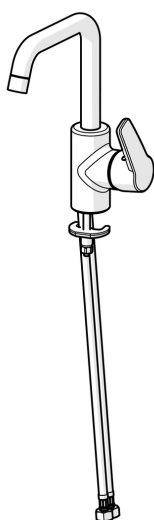


EAN: 4057304002960  
[static.hansa.com/51542293](https://static.hansa.com/51542293)



- Wastafel
- Eengreeps, zijbediend
- Wastafelmontage
- Chroom
- Draaibare uitloop, Draaibereik beperkende optie
- PCA® mousseur voor een drukonafhankelijke doorstroom
- Hendel met warm-koud-aanduiding, Eengreeps bediend
- Temperatuurbegrenzer, Temperatuurbegrenzer (achteraf instelbaar)
- ø 35 mm keramisch binnenwerk voor debiet en temperatuur instelling
- Flexibele aansluitslang(en)
- Kraanhuis gemaakt van DZR messing, Rapid-montagesysteem
- Zonder afvoergarnituur, Zonder trekstangopening



Technische gegevens

Doorstromingseigenschappen

Doorstroomhoeveelheid bij 3 bar (met debietregelaar)

6.0 l/min

Technische eigenschappen

DN-maat

DN15

Warmwatertoevoer

max. +80°C

Werkdruk

0.5-10 bar

Aansluitmaat

G3/8

Projection

152 mm

Terugstroom beveiliging (EN1717)

AA

Materiaal

brass

Voorschriften

EN-norm

EN 817

Geluidsklasse

I (ISO3822)

Toestemmingen en Verklaringen

DVGW

NW-6506BP0361

ABP

P-IX 38495/IA

EPD

S-P-06391

Duurzaamheid

EPD module A1 (kg CO2 eq.)

7,78

EPD module A2 (kg CO2 eq.)

0,37

EPD module A3 (kg CO2 eq.)

0,74

EPD module A1-A3 (kg CO2 eq.)

8,89

EPD module A4 (kg CO2 eq.)

0,25

EPD module B7 (kg CO2 eq.)

1854,00

EPD module C2 (kg CO2 eq.)

0,02

EPD module C3 (kg CO2 eq.)

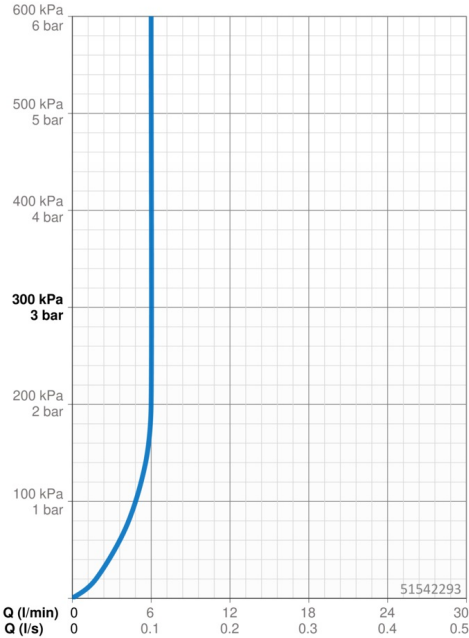
0,02

EPD module C4 (kg CO2 eq.)

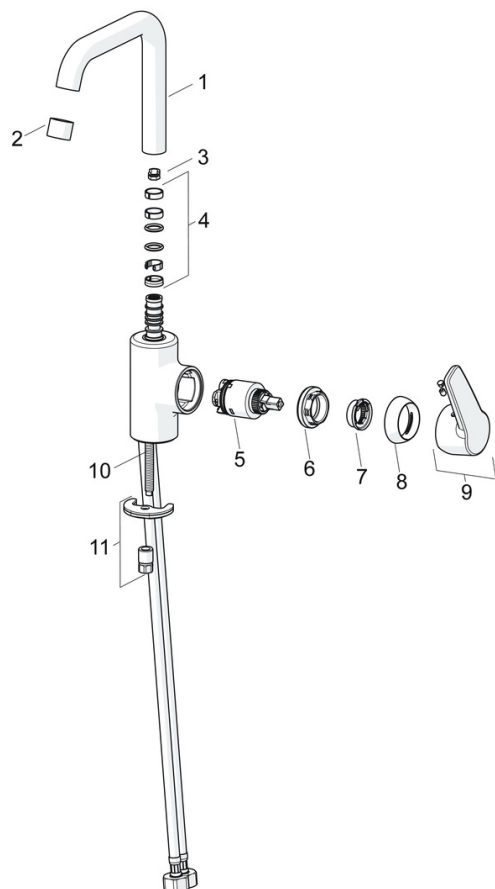
0,07

EPD module D (kg CO2 eq.)

-6,32



## Reserveonderdelen



### SP51542293

	Naam	Code
01	Uitloop Chroom	59914427
02	Mousseur, 6 l/min Chroom	59914428
03	Begrenzer, 60° / 0°	59914264
03	Begrenzer, 120° Stopgezet	59914429
04	Dichting uitloop	59914431
05	Binnenwerk, 3.5 Classic	59913075
06	Schroefring, M40x1	1003409V
07	Temperature adjustment limiter	59912325
08	Kap, 33x3 mm Chroom	59912504
09	Hendel Chroom Stopgezet	59914430
10	Bevestigingsschroeven, M8x1, L=140	59912474
11	Bevestigingsset	59910749
N.I.	Wastegarnituur, (2019-) Chroom	59914764