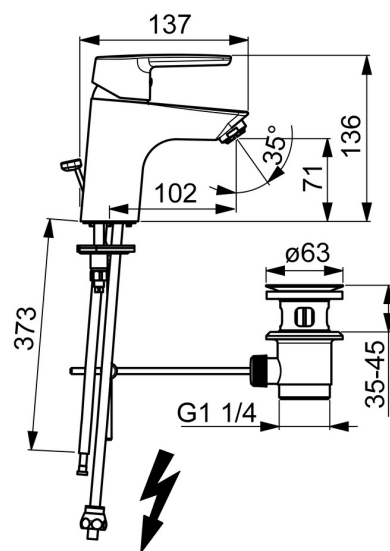
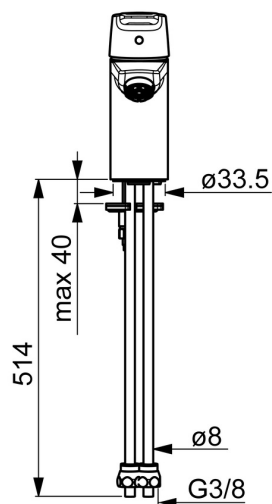
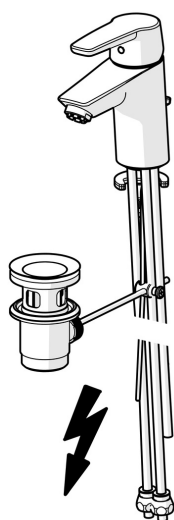


EAN: 4057304002809  
[static.hansa.com/51531193](https://static.hansa.com/51531193)



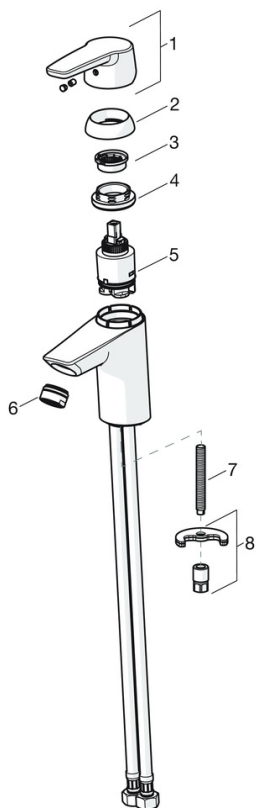
- Wastafel
- Eengreeps, Lage druk
- Wastafelmontage
- Chroom
- Vaste uitloop
- Kristalheldere laminaire straal, CASCADE® mousseur
- Hendel met warm-koud-aanduiding, Eengreeps bediend
- Afvoergarnituur met trekstang
- Temperatuurbegrenzer, Temperatuurbegrenzer (achteraf instelbaar)
- ø 35 mm keramisch binnenwerk voor debiet en temperatuur instelling
- Koperen aansluitpijpen
- Kraanhuis gemaakt van DZR messing, Rapid-montagesysteem



## Technische gegevens

Technische eigenschappen	
DN-maat	DN15
Warmwatertoevoer	max. +80° C
Werkdruk	0.5-5 bar
Aansluitmaat	Ø8
Projection	102 mm
Materiaal	brass
Voorschriften	
EN-norm	EN 817
Geluidsklasse	I (ISO 3822) Oras lab.
Toestemmingen en Verklaringen	
EPD	S-P-06391
Duurzaamheid	
EPD module A1 (kg CO2 eq.)	7,43
EPD module A2 (kg CO2 eq.)	0,36
EPD module A3 (kg CO2 eq.)	0,70
EPD module A1-A3 (kg CO2 eq.)	8,50
EPD module A4 (kg CO2 eq.)	0,24
EPD module C2 (kg CO2 eq.)	0,02
EPD module C3 (kg CO2 eq.)	0,02
EPD module C4 (kg CO2 eq.)	0,06
EPD module D (kg CO2 eq.)	-6,04

## Reserveonderdelen



### SP51402293

	Naam	Code
01	Hendel Chroom	59914417
01	Lange hendel Chroom	59914633
02	Kap, 33x3 mm Chroom	59912504
03	Temperature adjustment limiter	59912325
04	Schroefring, M40x1	1003409V
05	Binnenwerk, 3.5 Classic	59913075
06	Mousseur, M24x1 A, low pressure Chroom	59902692
06	Mousseur, M24x1, 6 l/min Chroom	59913727
07	Bevestigingsschroeven, M8x1, L=140	59912474
08	Bevestigingsset	59910749
N.I.	Wastegarnituur Chroom	59904620
N.I.	Flexibele aansluitingen, L=430, G3/8-M10x1	59912515
N.I.	Trekstang	59914464
N.I.	Wastegarnituur, (2019-) Chroom	59914764