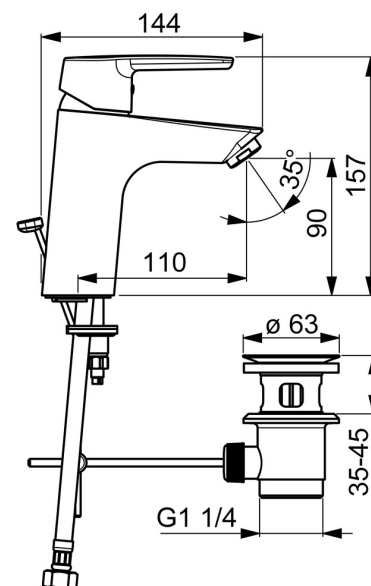
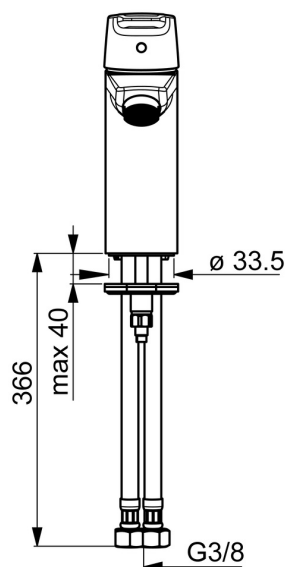
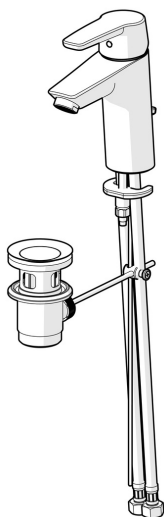


EAN: 4057304018329
static.hansa.com/515022930005



- Settore industriale, ECO Building, Housing
- Monocomando
- Montaggio d'appoggio
- Cromo
- Bocca fissa
- PCA® portata costante indipendentemente dalle variazioni di pressione
- Leva/Manopola monocomando, Leva con simbolo F+C
- Piletta di scarico con astina saltarello, Portacatena senza catena
- Limitatore di temperatura
- Cartuccia a dischi ceramici \varnothing 35mm
- Collegamento con flessibili
- Ottone DZR, Sistema di installazione rapida



Dati tecnici

Caratteristiche flusso

Portata 3 bar (con limitatore di flusso)

4.2 l/min

Caratteristiche tecniche

Misura DN (dimensione nominale)

DN15

Fornitura di acqua calda

max. +70°C

Pressione di esercizio

0.5-10 bar

Misura della connessione

G3/8

Projection

110 mm

Backflow prevention (EN1717)

AA

Materiale

Ottone

Norme

Standard EN

EN 817

Classe di rumorosità

I (ISO 3822)

Certificati/Dichiarazioni

KIWA

K6116/08

DVGW

NW-6506BP0361

EPD

S-P-06391

Sostenibilità

EPD module A1 (kg CO2 eq.)

7,20

EPD module A2 (kg CO2 eq.)

0,34

EPD module A3 (kg CO2 eq.)

0,68

EPD module A1-A3 (kg CO2 eq.)

8,22

EPD module A4 (kg CO2 eq.)

0,23

EPD module B7 (kg CO2 eq.)

1297,80

EPD module C2 (kg CO2 eq.)

0,01

EPD module C3 (kg CO2 eq.)

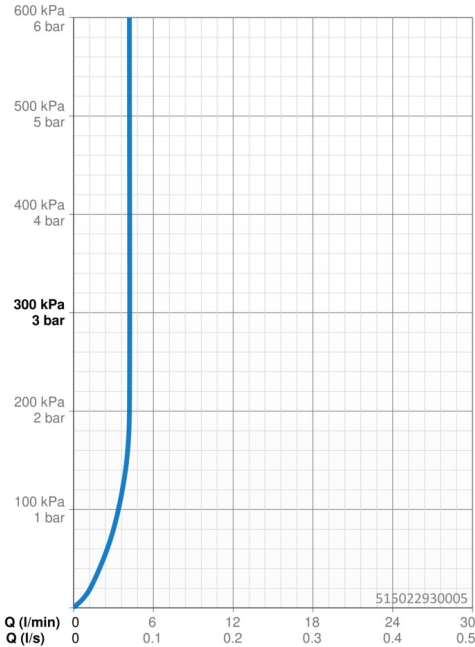
0,02

EPD module C4 (kg CO2 eq.)

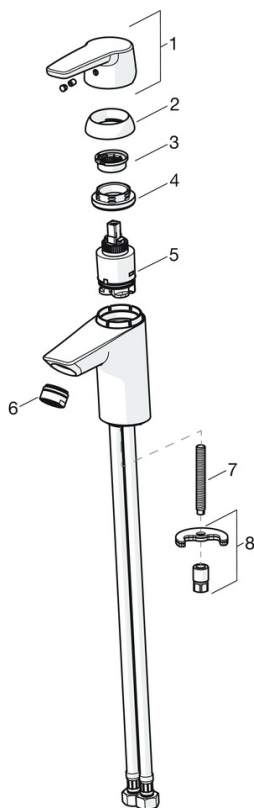
0,06

EPD module D (kg CO2 eq.)

-5,85



Parti di ricambio



SP51402293

	Nome	Codice
01	Leva Cromo	59914417
01	Leva lunga Cromo	59914633
02	Cappuccio, 33x3 mm Cromo	59912504
03	Temperature adjustment limiter	59912325
04	Dado di fissaggio, M40x1	1003409V
05	Cartuccia, 3.5 Classic	59913075
06	Aereatore, M24x1 A, low pressure Cromo	59902692
06	Aereatore, M24x1, 6 l/min Cromo	59913727
07	Viti di fissaggio, M8x1, L=140	59912474
08	Set di fissaggio	59910749
N.I.	Scarico a saltarello Cromo	59904620
N.I.	Cannette flessibili, L=430, G3/8-M10x1	59912515
N.I.	Asta saltarello	59914464
N.I.	Scarico a saltarello, (2019-) Cromo	59914764